

# Betong 3

FIN

FROSTBESTANDIG

PUMPBAR

STANDARD SEMENT

Betong 3 brukes i ulike støpegods og reparasjoner av betongoverflater. Produktet er pumpbart.

## Bruksområde

Pumpbar betong for bruk ulike støpegods og reparasjoner av betongoverflater i lag på ca. 12–100 mm. Produktet har høy vedheft til underlaget, og er frostbestandig og diffusjonsåpen (vanndamp trenger ut, men ingen fuktighet kommer inn).

## Forarbeid

For det beste arbeidsresultatet bør temperaturen i arbeidslokalet ligge mellom 10 og 25 °C. Oppbevar tørrmørtel og annet materiale slik at det holder over 10 °C før bruk. Ved lavere temperaturer enn 5 °C stopper tilveksten av trykkfasthet. Ved bruk under 5 °C må vintertiltak iverksettes. Løs, porøs, karbonisert, og betong med høyt kloridinnhold fjernes før støpearbeider påbegynnes. Underlaget må være rent og fritt for støv, sementhud, fett og annen forurensning kan hindre god vedheft. Slette og glatte flater "rubbes" for god vedheft. De rene flate- ne behandles med Slamma/Korrosionsskydd vått i vått for maksimal vedheft. Forvann igjen før utstøpingen.

## Blandning

Tørrpulveret blandes med 1,8–2,4 liter vann (9–12 %) per sekk på 20 kg. Blandingen utføres i tvangsblender i ca 5 minutter. Betongen blandes til en homogen masse. Den blandede massen er pumpbar.

## Legging

Fyll formen med den blandede massen. Tette nedstikk skal gjøres med vibratorstav. Ved horisontal støping kan vibrobrygge brukes. Mørtel som har begynt å tørke må ikke blandes ut med mer vann, men må kastes.

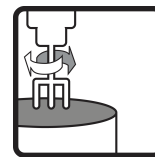
## Etterbehandling og tørking

Nylagte overflater må umiddelbart beskyttes mot direkte sollys, regn og sterk vind. Ettervann alltid i minst 3 døgn i tørt varmt vær og ved sterk vind. Bruk en vannslange med spreder. Slitestyrken øker ved ettervanning av herdet materiale. Dekk den ettervannede overflaten med plast.

## Lagring og emballasje



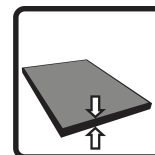
Vannbehov  
1,8–2,4 liter/20  
kg



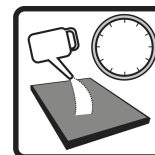
Blandingstid  
ca 5 min



Brukstid 20°C  
ca 1 time



Lagtykkelse  
12–100 mm



Ettervann  
72 timer



**Combimix**<sup>®</sup>

9. desember 2022

# Betong 3

FIN

FROSTBESTANDIG

PUMPBAR

STANDARD SEMENT

Betong 3 brukes i ulike støpegods og reparasjoner av betongoverflater. Produktet er pumpbart.

Oppbevares tørt. Lagringstiden i uåpnet originalemballasje er 12 måneder fra produksjonsdatoen. Produksjonsdatoen er angitt på emballasjen. Produktet leveres i sekker på 20 kg og storekk.

## Restprodukter og sikkerhetsanvisning

Tomme sekker kan brennes. Tørt pulver som blir til overs kan brukes på nytt dersom det lagres riktig. Herdet materiale deponeres som byggavfall. Produktet må ikke havne i avløpssystemet. Sementen som inngår i produktet er kromatredusert.

## Dokumenter om helse, miljø, sikkerhet og teknisk service

Gjeldende versjon av produktark finnes på [www.combimix.no](http://www.combimix.no). Tidligere udaterte og daterte utgaver er ikke gyldige. Kontakt salgsorganisasjonen vår hvis du vil ha mer informasjon.

Dette produktarket inneholder generelle anvisninger. Bruk av produktet foregår under en mengde skiftende forhold og forutsetninger. Combimix har ikke ansvar for lagring, bruk i konstruksjon, bearbeiding eller utførelse, samvirkende effekter ved bruk med andre produkter, bruk betinget av lokale forhold eller andre eksterne faktorer. Combimix har heller ikke ansvar dersom den ovenstående informasjonen feiltolkes eller ikke følges av brukeren.



9. desember 2022

# Betong 3

FIN

FROSTBESTANDIG

PUMPBAR

STANDARD SEMENT

Betong 3 brukes i ulike støpegods og reparasjoner av betongoverflater. Produktet er pumpbart.

## Produktspesifikasjon

Trykkstyrke	C35/45
Vannsementtall	0,40–0,50
Frostbestandighet	Mycket god
Bindemiddel	Standardsement
Lagtykkelse	12–100 mm
Kornstørrelse	≤ 3 mm
Luftinnhold	ca 6 %
Vannbehov	1,8–2,4 liter/20 kg
Materialforbruk	ca 2,0 kg/m <sup>2</sup> /mm
Brukstemperatur	10–25 °C
Pre-vann	ja
Blandingstid	ca 5 min
Brukstid 20°C	ca 1 time
Begynner å herde	ca 6 timer
Ettervann	72 timer
Farg	grå

