

# Betong 6

FROSTBESTÄNDIG

PUMPBAR

STANDARDCEMENT

Betong 6 kan användas till de flesta typer av gjutningar. Produkten är pumpbar.

## Användningsområde

Pumpbar betong för diverse gjutningar och lagningar i skikt om 24–200 mm. Produkten har hög vidhäftning mot underlaget, samt är frostbeständig och diffusionsöppen dvs. att fukt kan tränga ut genom lagningen, men vatten kan inte tränga in.

## Förbehandling

För bästa arbetsresultat bör temperaturen där arbetet utförs vara mellan 10–25 °C. Förvara torrbruk och övrigt material så det håller över 10 °C före användning. Vid lägre temperatur än 5 °C avstannar hållfasthetstillväxten. Används produkten vid temperaturer under 5 °C ska vinteråtgärder vidtas. Lös och porös betong, karbonatiserad betong i anslutning till ingjutnings- och armeringsjärn samt betong med hög kloridhalt ska avlägsnas. För övrigt ska underlaget vara rent och fritt från damm, cementhud, fett eller andra föroreningar som kan förhindra vidhäftning. Släta och glättiga ytor ruggas upp. Den rengjorda ytan behandlas med Slamma/Korrosionsskydd vått i vått för maximal vidhäftning. Förvattna sedan innan gjutningen påbörjas.

## Blandning

Torripulvret blandas med 1,8–2,4 liter vatten (9–12 %) per 20 kg säck. Blandningen utförs i tvångsblandare i ca 5 minuter. Bruket blandas till en homogen massa. Den färdigblandade massan är pumpbar.

## Applicering

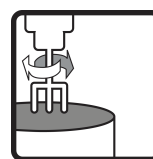
Fyll formarna med det färdigblandade bruket. Täta nedstick ska göras med vibratorstav. Vid horisontella gjutningar kan vibrobrygga användas. Bruk som börjat härda får inte röras upp med mer vatten utan ska kasseras.

## Efterbehandling och uttorkning

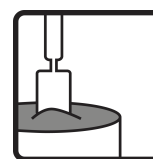
Skydda omedelbart nyproducerade ytor mot direkt solstrålning, regn och stark blåst. Hållfastheten ökar vid eftervattning av härdat material. Eftervattning ska alltid ske under minst tre dygn vid torr och varm väderlek samt vid stark blåst. Använd vattenslang med finspridarmunstycke. Täck in den eftervattnade ytan med plast.



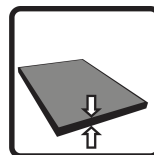
Vattenbehov  
1,8–2,4 liter/20  
kg



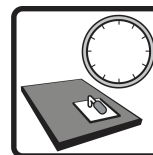
Blandningstid  
ca 5 min



Användningstid  
20 °C  
ca 60 min



Skiktjocklek  
24–200 mm



Börjar härda  
ca 6 tim



Eftervattning  
72 tim



**Combimix**<sup>®</sup>

15 februari 2023

# Betong 6

FROSTBESTÄNDIG

PUMPBAR

STANDARDCEMENT

Betong 6 kan användas till de flesta typer av gjutningar. Produkten är pumpbar.

## Lagring och förpackning

Förvaras i torr miljö. Pappersförpackning: Lagringstid 12 månader i oöppnad originalförpackning från tillverkningsdatum. Plastförpackning: Lagringstid 18 månader i oöppnad originalförpackning från tillverkningsdatum. Tillverkningsdatumet anges på förpackningen. Produkten levereras i säckar om 20 kg.

## Skyddsanvisning och restprodukter

Pappersförpackning: Tomma säckar lämnas till förbränning. Plastförpackning: Tomma säckar lämnas till återvinning. Överblivet, torrt pulver som lagras på rätt sätt kan användas igen. Härdad material deponeras som byggavfall. Produkter får inte tappas i avloppsnätet. Cement som ingår i produkten är kromatreducerat.

## Dokument om hälsa, miljö, säkerhet samt teknisk service

Gällande version av tillhörande produktdokument presenteras på [www.combimix.se](http://www.combimix.se). Tidigare odaterade och daterade utgåvor är inte giltiga. För mer information kontakta vår säljorganisation.

Detta produktblad innehåller generella anvisningar. Produktens användning sker under en mängd skiftande förhållanden och förutsättningar. Combimix ansvarar inte för lagring, användning i konstruktion, bearbetning eller utförande, samverkande effekter med andra produkter, användning betingad av lokala förhållanden eller andra externa faktorer. Combimix ansvarar inte heller i de fall då ovanstående information vantolkats eller frångåtts av användaren.



15 februari 2023

# Betong 6

FROSTBESTÄNDIG

PUMPBAR

STANDARDCEMENT

Betong 6 kan användas till de flesta typer av gjutningar. Produkten är pumpbar.

## Produktspecifikation

Tryckhållfasthetsklass	C35/45
Vattencementtal	0,40–0,50
Beständighet mot frost	Mycket god
Bindemedel	Standardcement
Skiktjocklek	24–200 mm
Kornstorlek	≤ 6 mm
Lufthalt	ca 6%
Vattenbehov	1,8–2,4 liter/20 kg
Materialåtgång	ca 2 kg/m <sup>2</sup> /mm
Arbetstemperatur	10–25 °C
Förvattning	ja
Blandningstid	ca 5 min
Användningstid 20 °C	ca 60 min
Börjar härda	ca 6 tim
Eftervattning	72 tim
Tryckhållfasthet 28 dygn	≥ 45 MPa
Färg	grå

