

9 december 2022

CM 100 Gypsos

LÄTTARBETAD

PUMPBAR

CM 100 Gypsos är en pumpbar, gipsbaserad avjämningsmassa.

Användningsområde

Avjämningsmassan är lämpad för nyproduktion och reovering. Produkten är avsedd för inomhusbruk på underlag av betong, lättbetong, sten, keramik, homogen PVC, trä och golvgips. Produkten är avsedd att beläggas med ytskikt, t.ex. klinker, matta eller liknande.

Förbehandling

Underlaget ska vara rent och fritt från damm, cementhud, fett eller andra föroreningar som kan förhindra vidhäftning. Underlagets vidhäftninghållfasthet eller ythållfasthet ska inte underskrida 0,5 MPa. Om så ändå är fallet bör man applicera en provyta på ca 0,5 x 3 meter där man efter ca tre dygn gör en egen bedömning på vidhäftning och eventuella sprickbildningar i spackelskiktet på det aktuella underlaget. Vid osäkerhet så kontakta Combimix för rådgivning. Underlaget primas alltid med PP 600 Primer som ska torka före spackling. Med hänsyn till primerns filmbildning och avjämningsmassans härdning ska underlagets temperatur inte underskrida 10 °C. För bästa arbetsresultat bör temperaturen i arbetslokalen ligga mellan 10–25 °C. Vid högre respektive lägre temperatur förkortas respektive förlängs tiden för härdning. Använd Combimix avstängarlist som avgränsning. Förse alltid brunnar med tillräcklig tätning innan spackling påbörjas, för att undvika igensättning av avloppsledning.

Blandning

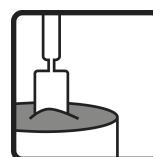
Torrpulvret blandas med max 3,8 liter vatten (max 19 %) per säck om 20 kg. Blandningen utförs med bormaskinsvisp, alternativt med för ändamålet avsedd blandarpump. Rätt vatteninblandning kontrolleras genom flytprov med en cylinder med Ø 30 mm och höjd 50 mm på en plexiglasskiva 300 x 300 mm. Med rätt vatteninblandning ska utbredningen vara max 140 mm. Med flytprovet kontrolleras också att massan är väl sammanhållen och fri från separation.

Applicering

Den blandade massan hålls ut för hand, alternativt pumpas ut på underlaget i våder. Varje ny våd läggs i den gamla så snart som möjligt, så att massan kan flyta samman till en jämn beläggning. Bredden på våden anpassas till blandarpumpens kapacitet och beläggningstjock-



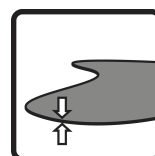
Vattenbehov
3,8 l/20 kg



Arbetsbar
10–20 min



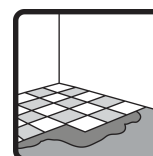
Arbetstempera-
tur
10–25 °C



Skiktjocklek
5–50 mm



Gångbar
1–3 tim



Beläggningsbar
(klinker)
12 tim



Combimix[®]

9 december 2022

CM 100 Gypsos

LÄTTARBETAD

PUMPBAR

CM 100 Gypsos är en pumpbar, gipsbaserad avjämningsmassa.

lek. Materialet kräver en lätt mekanisk bearbetning med en tandad spackel för att åstadkomma en släthet som är tillräcklig för mattläggning. Vid applicering på träunderlag får spackelskiktet ej understiga 10 mm.

Efterbehandling och uttorkning

Innan uttorkning kan den halvhärdade avjämningsmassan med lätthet formas eller skäras. En betongkonstruktion ska inte avjämnas tidigare än en månad efter gjutning med hänsyn till sprickbildningar på grund av krympning och eventuella sättningar. Riktvärdet 95 % RF i konstruktionen bör sättas som övre gräns för avjämningsarbete. Före mattläggning ska man alltid försäkra sig om att underliggande konstruktion är tillräckligt uttorkad. Riktvärdet för uttorkning av produkten är 10 mm per vecka. Det angivna riktvärdet förutsätter ett uttorkningsklimat med ca 20 °C, 50 % RF och visst luftombyte. Nyproducerade ytor ska vara dragfria och skyddas mot direkt solstrålning och regn.

Lagring och förpackning

Förvaras i torr miljö. Pappersförpackning: Lagringstid 6 månader i öppnad originalförpackning från tillverkningsdatum. Plastförpackning: Lagringstid 9 månader i öppnad originalförpackning från tillverkningsdatum. Tillverkningsdatumet anges på förpackningen. Produkten levereras i säckar om 20 kg, i storsäck och i bulk.

Skyddsanvisning och restprodukter

Pappersförpackning: Tomma säckar lämnas till förbränning. Plastförpackning: Tomma säckar lämnas till återvinning. Överblivet, torrt pulver som lagras på rätt sätt kan användas igen. Härdat material deponeras som byggavfall. Produkter får inte tappas i avloppsnätet. Cement som ingår i produkten är kromatreducerat.

Dokument om hälsa, miljö, säkerhet samt teknisk service

Gällande version av tillhörande produktdokument presenteras på www.combimix.se. Tidigare odaterade och daterade utgåvor är inte giltiga. För mer information kontakta vår säljorganisation.

Detta produktblad innehåller generella anvisningar. Produktens användning sker under en mängd skiftande förhållanden och förutsättningar. Combimix ansvarar inte för lagring, användning i konstruktion, bearbetning eller utförande, samverkande effekter med andra produkter, användning betingad av lokala förhållanden eller andra externa faktorer. Combimix ansvarar inte heller i de fall då ovanstående information vantolkats eller frångåtts av användaren.



9 december 2022

CM 100 Gypsos

LÄTTARBETAD

PUMPBAR

CM 100 Gypsos är en pumpbar, gipsbaserad avjämningsmassa.

Produktspecifikation

Frigörande av korrosiva ämnen	CA (enl. EN 13813)
Tryckhållfasthetsklass	C20 (enl. EN 13813)
Tryckhållfasthet, medelvärde	20 MPa (enl. EN 13813)
Böjdraghållfasthetsklass	F5 (enl. EN 13813)
Böjdraghållfasthetsklass, medelvärde	5 MPa (enl. EN 13813)
Brandklass	A1fl (enl. EN 13813)
RWFC	550 (enl. EN 13813)
Skiktjocklek	5–50 mm
Skiktjocklek	6–20 mm på lättbetong
Kornstorlek	< 2 mm
Materialåtgång	1,7 kg/m ² /mm
Torr volymvikt	1700 kg/m ³
Vattenbehov	3,8 l/20 kg
Flytförmåga	max 140 mm
Arbetstemperatur	10–25 °C
Arbetsbar	10–20 min
Gångbar	1–3 tim
Beläggningsbar (klinker)	12 tim
Mattläggningbar	10 mm/vecka
pH	ca 11
Vattenskadestabil	Ja
Ytdraghållfasthet 28 dygn (slipad belastad yta)	> 1,5 MPa
Fri krympning	0–0,01 %
TVOC 28 dygn	< 10 µg/(m ² h)

