

12. december 2022

CM 420 Offshore

LET AT BRUGE

LETVÆGT

MARITIME MILJØ

PUMPEBAR

CM 420 Offshore er en pumpebar spartelmasse til anvendelse i maritime miljøer.

Anvendelsesområde

Spartelmassen er beregnet til nyproduktion og renovering. Produktet er beregnet til indendørs brug på underlag af stål eller metal på fartøjer, færger, olieplatforme.

Forbehandling

Underlaget skal være rent og frit for støv, cementflager, fedt og andre forureninger, der kan forhindre vedhæftelse. Underlagets vedhæftnings- og overfladestyrke skal være min. 0,5 MPa. Underlaget primes altid med PP 600 Primer, som skal tørre før spartling. Af hensyn til primerens filmdannelse og spartemassens hærkning må underlagets temperatur ikke komme under 10 °C. Det bedste arbejdsresultat opnås, hvis temperaturen i arbejdsområdet er mellem 10–25 °C. Der anvendes en Combimix-kantliste som afgrænsning. Brønde bør altid forsynes med tilstrækkelig tætning, før spartlingen påbegyndes, for at undgå tilstopning af afløbsledninger.

Blandning

Pulveret blandes med maks. 4,3 liter vand (maks. 29 %) pr. pose ved 15 kg. Blandingen udføres med boremaskine påsat piskeris eller med en til formålet beregnet blandepumpe. Den rette vandblanding kontrolleres gennem en flydeprøve med en cylinder med Ø 30 mm og højde på 50 mm på en glasplade på 300 x 300 mm. Med korrekt vandblanding må udbredningen være maks. 145 mm. Med flydeprøven kontrolleres det også, at spartelmassen er sammenhængende og ikke skiller.

Udlægning

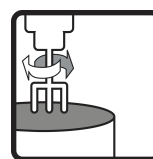
Den blandede masse hældes manuelt ud eller pumpes ud på underlaget i baner. Hver ny bane udlægges i den gamle, så snart som muligt, så massen kan flyde sammen til en jævn belægning. Bredden af banen tilpasses blandepumpens kapacitet og lagtykkelsen. Materialet kræver en let mekanisk bearbejdning med en tandspartel for at opnå en maksimal jævnhed.

Efterbehandling og udtørring

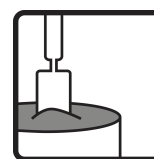
Inden udtørring kan den halvhærdede spartelmasse nemt formes eller



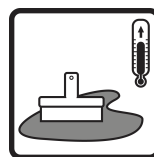
Vandbehov
4,3 l/15 kg



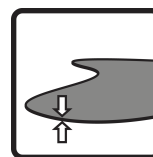
Blandetid
3 min



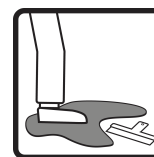
Arbejdsklar
ca. 60 min.



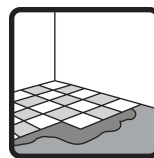
Arbejdstempe-
ratur
10–25 °C



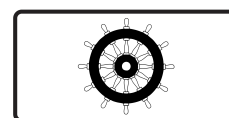
Lagtykkelse
3–30 mm



Gangbar
> 4 timer



Belægningsklar
(klinker)
24 timer



Combimix[®]

12. december 2022

CM 420 Offshore

LET AT BRUGE

LETVÆGT

MARITIME MILJØ

PUMPEBAR

CM 420 Offshore er en pumpebar spartelmasse til anvendelse i maritime miljøer.

skæres. Før der lægges topbelægning, skal det altid sikres, at den underliggende konstruktion er tilstrækkelig tør. Produktet er topbelægningsklar efter 1–3 døgn. Den angivne vejledende værdi forudsætter et tørringsklima på ca. 20 °C, 40 % FR samt luftventilation. Den nystøbte overflade må ikke udsættes for træk, og skal beskyttes mod direkte sollys og regn.

Opbevaring og emballage

Opbevares på et tørt sted. Opbevaringstiden er 6 måneder fra fremstillingsdatoen i uåbnet original emballage. Fremstillingsdatoen er angivet på emballagen. Produktet leveres i poser med 15 kg, i storsække og bulk.

Restprodukter og beskyttelsesanvisning

Tomme sække kan indleveres til forbrænding. Overskydende, tørt pulver, som opbevares korrekt, kan anvendes igen. Hærdet materiale deponeres som byggeaffald. Produktet må ikke hældes i afløb. Cement, som indgår i produktet, er kromatreduceret.

Dokument om sundhed, miljø, sikkerhed samt teknisk service

Gældende version af produktblad præsenteres på www.combimix.dk. Tidligere udaterede og daterede versioner er ikke gyldige. Du kan få flere oplysninger ved at kontakte vores salgsorganisation.

Dette produktblad indeholder generelle anvisninger. Produktet kan anvendes under en række skiftende forhold og forudsætninger. Combimix er ikke ansvarlig for opbevaring, anvendelse i konstruktion, bearbejdning eller udførelse, virkning i forbindelse med effekter med andre produkter, anvendelse betinget af lokale forhold eller andre eksterne faktorer. Combimix er heller ikke ansvarlig, hvis ovennævnte information fejlforklæres eller fraviges af brugeren.



12. december 2022

CM 420 Offshore

LET AT BRUGE

LETVÆGT

MARITIME MILJØ

PUMPEBAR

CM 420 Offshore er en pumpebar spartelmasse til anvendelse i maritime miljøer.

Produktspecifikation

Frigivelse af ætsende stoffer	CT (ifølge EN 13813)
Trykstyrkeklasse	C20 (ifølge EN 13813)
Trykstyrke, gennemsnit	35 MPa (ifølge EN 13813)
Bøjningsstyrke, klasse	F4 (ifølge EN 13813)
Bøjningsstyrke, gennemsnit	10 MPa (ifølge EN 13813)
Brandklasse	A2fl-s1 (ifølge EN 13813)
RWA	100 (ifølge EN 13813)
RWFC	550 (ifølge EN 13813)
Vedhæftning mod underlag	> 1,5 MPa (ifølge EN 13813)
Lagtykkelse	3–30 mm
Kornstørrelse	< 0,5 mm
Materialeforbrug	1,1 kg/m ² /mm
Tør volumenvægt	1100 kg/m ³
Vandbehov	4,3 l/15 kg
Flydeevne	maks. 145 mm
Arbejdstemperatur	10–25 °C
Blandetid	3 min
Arbejdsklar	ca. 60 min.
Gangbar	> 4 timer
Belægningsklar (klinker)	24 timer
Topbelægningsklar	1–3 døgn
pH	ca. 11
Vandskdestabil	ja
Overfladestyrke efter 28 døgn (slebet belastet flade)	> 1,5 MPa (lab.)
Fri krympning	0,04–0,06 %
TVOC 28 døgn	30 µg/m ² t

