

CM 420 Offshore

ENKEL Å BRUKE

LETTVEKT

MARINT MILJØ

PUMPBAR

CM 420 Offshore er en pumpbar avrettingsmasse godkjent for maritime miljøer.

Bruksområde

Avrettingsmassen er egnet for nyproduksjon og renovering. Produktet er beregnet på innendørs bruk på underlag av stål eller blikk på skip, ferger og oljeplattformer.

Forarbeid

Underlaget må være rent og fritt for støv, sementhud, fett og annen forurensning som kan hindre vedhefting. Underlagets vedheftings- og overflatetrykkfasthet må ikke være under 0,5 MPa. Underlaget grunnes alltid med PP 600 Primer, som skal tørke før sparkling. Av hensyn til grunningsens filmdannelse og avrettingsmassens herding må ikke underlagets temperatur være under 10 °C. For det beste arbeidsresultatet bør temperaturen i arbeidslokalet ligge mellom 10 og 25 °C. Bruk Combimix avstengingslist som avgrensning. For å unngå tetting av avløpsledninger bør alltid sluker tettes før sparklingen påbegynnes.

Blandning

Tørrpulveret blandes med maks. 4,3 liter vann (maks. 29 %) per sekk på 15 kg. Blandingen utføres med drill og visp eller egnet blande-pumpe. Riktig vanninnblanding kontrolleres gjennom flytprøver med en sylinder med Ø 30 mm og høyde på 50 mm på en glassplate på 300 x 300 mm. Med riktig vanninnblanding skal spredningen være maks. 145 mm. Med flytprøven kontrolleres det også at massen har godt hold og ikke skiller seg.

Legging

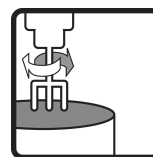
Den blandede massen helles ut for hånd eller pumpes ut på underlaget i lengder. Hver ny lengde legges i den gamle så snart som mulig, slik at massen kan flyte sammen til et jevnt belegg. Bredden på lengdene avpasses etter blandedepumpens kapasitet og lagtykkelsen. Materialet krever en lett mekanisk bearbeidelse med en tannet sparkel for jevnest mulig resultat.

Etterbehandling og tørking

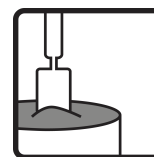
Den halvherdede avrettingsmassen kan med letthet formes eller skjæres før den har tørket for mye. Før legging av tepper må man alltid



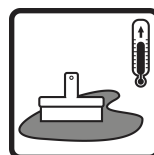
Vannbehov
4,3 l/15 kg



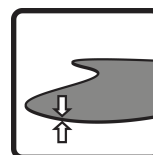
Blandingstid
3 min



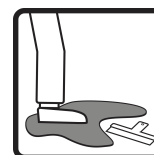
Brukstid
ca. 60 min



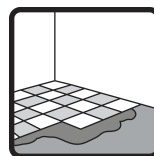
Brukstempera-
tur
10–25 °C



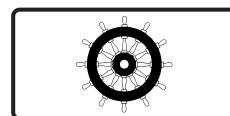
Lagtykkelse
3–30 mm



Gangbar
> 4 timer



Beleggbar (klin-
ker)
24 timer



Combimix

12. desember 2022

CM 420 Offshore

ENKEL Å BRUKE

LETTVEKT

MARINT MILJØ

PUMPBAR

CM 420 Offshore er en pumpbar avrettingsmasse godkjent for maritime miljøer.

forsikre seg om at konstruksjonen er tilstrekkelig tørket. Tørketid for legging av tepper er 1–3 døgn. Den angitte referanseverdien forutsetter et tørkeklima med ca. 20 °C, 40 % RF og en viss utskifting av luften. Nyproduserte overflater skal være trekkfrie, beskyttet mot direkte sollys og regn.

Lagring og emballasje

Oppbevares tørt. Lagringstiden i uåpnet originalemballasje er 6 måneder fra produksjonsdatoen. Produksjonsdatoen er angitt på emballasjen. Produktet leveres i sekker på 15 kg, i storesekk og i bulk.

Restprodukter og sikkerhetsanvisning

Tomme sekker kan brennes. Tørt pulver som er til overs, og som lagres på riktig måte, kan brukes på nytt. Herdet materiale deponeres som byggavfall. Produktet må ikke havne i avløpssystemet. Sementen som inngår i produktet er kromatredusert.

Dokumenter om helse, miljø, sikkerhet og teknisk service

Gjeldende versjon av de relaterte produkt dokumenter finnes på www.combimix.no. Tidligere udaterte og daterte utgaver er ikke gyldige. Kontakt salgsorganisasjonen vår hvis du vil ha mer informasjon.

Dette produktarket inneholder generelle anvisninger. Bruk av produktet foregår under en mengde skiftende forhold og forutsetninger. Combimix har ikke ansvar for lagring, bruk i konstruksjon, bearbeiding eller utførelse, samvirkende effekter ved bruk med andre produkter, bruk betinget av lokale forhold eller andre eksterne faktorer. Combimix har heller ikke ansvar dersom den ovenstående informasjonen feiltolkes eller ikke følges av brukeren.



12. desember 2022

CM 420 Offshore

ENKEL Å BRUKE

LETTVEKT

MARINT MILJØ

PUMPBAR

CM 420 Offshore er en pumpbar avrettingsmasse godkjent for maritime miljøer.

Produktspecifikation

Avgir korrosive stoffer	CT (iht. EN 13813)
Trykkstyrke	C20 (iht. EN 13813)
Trykkstyrke, middelverdi	35 MPa (iht. EN 13813)
Bøystrekkfasthet, klasse	F4 (iht. EN 13813)
Bøystrekkfasthet, middelverdi	10 MPa (iht. EN 13813)
Brannklasse	A2fl-s1 (iht. EN 13813)
RWA	100 (iht. EN 13813)
RWFC	550 (iht. EN 13813)
Vedhefting til underlag	> 1,5 MPa (iht. EN 13813)
Lagtykkelse	3–30 mm
Kornstørrelse	< 0,5 mm
Materialforbruk	1,1 kg/m ² /mm
Tørr volumvekt	1100 kg/m ³
Vannbehov	4,3 l/15 kg
Flytegenskaper	maks, 145 mm
Brukstemperatur	10–25 °C
Blandingstid	3 min
Brukstid	ca. 60 min
Gangbar	> 4 timer
Beleggbar (klinker)	24 timer
Tørketid for legging av tepper	1–3 døgn
pH	ca. 11
Fuktbestandig	Ja
Overflatestrekkstyrke 28 døgn (slipt, belastet overflate)	> 1,5 MPa
Krymping	0,04–0,06 %
TVOC 28 døgn	30 µg/m ² h

