

CM 420 Offshore

LÄTTARBETAD

LÄTTVIKT

MARINMILJÖ

PUMPBAR

CM 420 Offshore är en pumpbar avjämningsmassa godkänd för marin miljö.

Användningsområde

Avjämningsmassan är lämpad för nyproduktion och reovering. Produkten är avsedd för inomhusbruk på underlag av stål eller plåt på fartyg, färjor, oljeplattformar.

Förbehandling

Underlaget ska vara rent och fritt från damm, cementhud, fett och andra föroreningar som kan förhindra vidhäftning. Underlagets vidhäftnings- och ythållfasthet ska inte underskrida 0,5 MPa. Underlaget primas alltid med PP 600 Primer som ska torka före spackling. Med hänsyn till primerns filmbildning och avjämningsmassans härdning ska underlagets temperatur inte underskrida 10 °C. För bästa arbetsresultat bör temperaturen i arbetslokalen ligga mellan 10–25 °C. Som avgränsning används Combimix avstängninglist. För att undvika igensättning av avloppsledningar, bör alltid brunnar förses med tillräcklig tätning innan spacklingen påbörjas.

Blandning

Torrpulvret blandas med max 4,3 liter vatten (max 29 %) per säck om 15 kg. Blandningen utförs med bormaskin och visp, alternativt med för ändamålet avsedd blandarpump. Rätt vatteninblandning kontrolleras genom flytprov med en cylinder med Ø 30 mm och höjd 50 mm på en glasskiva 300 x 300 mm. Med rätt vatteninblandning ska utbredningen vara max 145 mm. Med flytprovet kontrolleras också att massan är väl sammanhållen och fri från separation.

Applicering

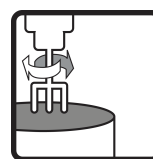
Den blandade massan hälls ut för hand, alternativt pumpas ut på underlaget i våder. Varje ny våd läggs i den gamla våden så snart som möjligt, så att massan kan flyta samman till en jämn beläggning. Bredden på våden anpassas till blandarpumpens kapacitet och beläggningstjockleken. Materialet kräver en lätt mekanisk bearbetning med en tandad spackel för att åstadkomma en maximal släthet.

Efterbehandling och uttorkning

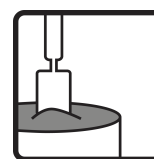
Innan uttorkning kan den halvhärdade avjämningsmassan med lätthet formas eller skäras. Före mattläggning ska man alltid försäkra sig



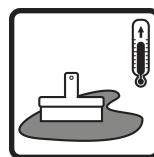
Vattenbehov
4,3 l/15 kg



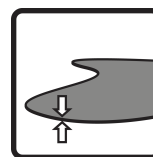
Blandningstid
3 mn



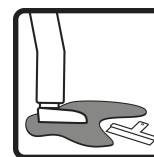
Arbetsbar
ca 60 min



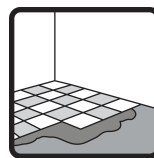
Arbetstemperatur
10–25 °C



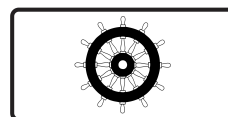
Skiktthjocklek
3–30 mm



Gångbar
> 4 tim



Beläggningsbar
(klinker)
24 tim



Combimix[®]

8 november 2020

CM 420 Offshore

LÄTTARBETAD

LÄTTVIKT

MARINMILJÖ

PUMPBAR

CM 420 Offshore är en pumpbar avjämningsmassa godkänd för marin miljö.

om att underliggande konstruktion är tillräckligt uttorkad. Produkten är mattläggningssbar efter 1–3 dygn. Det angivna riktvärdet förutsätter ett uttorkningsklimat med ca 20 °C, 40 % RF och visst luftombyte. Nyproducerade ytor ska vara dragfria och skyddas mot direkt solstrålning och regn.

Lagring och förpackning

Förvaras i torr miljö. Lagringstid 6 månader i oöppnad originalförpackning från tillverkningsdatum. Tillverkningsdatumet anges på förpackningen. Produkten levereras i säckar om 15 kg, i storsäck och i bulk.

Skyddsanvisning och restprodukter

Tomma säckar lämnas till förbränning. Överblivet, torrt pulver som lagras på rätt sätt kan användas igen. Härdat material deponeras som byggavfall. Produkten får inte tappas i avloppsnet. Cement som ingår i produkten är kromatreducerat.

Dokument om hälsa, miljö, säkerhet samt teknisk service

Gällande version av tillhörande produktdokument presenteras på www.combimix.se. Tidigare odaterade och daterade utgåvor är inte giltiga. För mer information kontakta vår säljorganisation.

Detta produktblad innehåller generella anvisningar. Produktens användning sker under en mängd skiftande förhållanden och förutsättningar. Combimix ansvarar inte för lagring, användning i konstruktion, bearbetning eller utförande, samverkande effekter med andra produkter, användning betingad av lokala förhållanden eller andra externa faktorer. Combimix ansvarar inte heller i de fall då ovanstående information vartolkats eller frångåtts av användaren.



8 november 2020

CM 420 Offshore

LÄTTARBETAD

LÄTTVIKT

MARINMILJÖ

PUMPBAR

CM 420 Offshore är en pumpbar avjämningsmassa godkänd för marin miljö.

Produktspecifikation

Frigörande av korrosiva ämnen	CT (enl. EN 13813)
Tryckhållfasthetsklass	C20 (enl. EN 13813)
Tryckhållfasthet, medelvärde	35 MPa (enl. EN 13813)
Böjdraghållfasthetsklass	F4 (enl. EN 13813)
Böjdraghållfasthetsklass, medelvärde	10 MPa (enl. EN 13813)
Brandklass	A2fl-s1 (enl. EN 13813)
RWA	100 (enl. EN 13813)
RWFC	550 (enl. EN 13813)
Vidhäftning mot underlag	> 1,5 MPa (enl. EN 13813)
Skiktjocklek	3–30 mm
Kornstorlek	< 0,5 mm
Materialåtgång	1,1 kg/m ² /mm
Torr volymvikt	1100 kg/m ³
Vattenbehov	4,3 l/15 kg
Flytförmåga	max 145 mm
Arbetstemperatur	10–25 °C
Blandningstid	3 mn
Arbetsbar	ca 60 min
Gångbar	> 4 tim
Beläggningsbar (klinker)	24 tim
Mattläggingsbar	1–3 dygn
pH	ca 11
Vattenskadestabil	Ja
Ytdraghållfasthet 28 dygn (slipad belastad yta)	> 1,5 MPa
Fri krympning	0,04–0,06 %
TVOC 28 dygn	30 µg/m ² h

