

15 juli 2021

# CM 700 R

GROV

PUMPBAR

CM 700 R är en pumpbar, självutjämnande avjämningsmassa speciellt anpassad för fallbyggnad. Produkten är avsedd att beläggas med lämpligt ytskikt.

## Användningsområde

Avjämningsmassan är lämpad för nyproduktion och reovering. Produkten är avsedd för inomhusbruk på underlag av betong, lättbetong, sten och keramik. Produkten är avsedd att beläggas med ytskikt, t.ex. klinker, matta eller liknande.

## Förbehandling

Underlaget ska vara rent och fritt från damm, cementhud, fett eller andra föroreningar som kan förhindra vidhäftningen. Underlagets vidhäftnings- eller ythållfasthet ska inte underskrida 0,5 MPa. Underlaget primas alltid med PP 600 Primer som ska torka före spackling. Med hänsyn till primerns filmbildning och avjämningsmassans härdning ska underlagets temperatur inte underskrida 10 °C. För bästa arbetsresultat bör temperaturen i arbetslokalen vara mellan 10–25 °C. Vid högre respektive lägre temperatur förkortas respektive förlängs tiden för härdning. En betongkonstruktion ska inte avjämnas tidigare än en månad efter gjutning med hänsyn till sprickbildningar på grund av krympning och eventuella sättningar. Riktvärdet 95 % RF i konstruktionen bör sättas som övre gräns för avjämningsarbete. Använd Combimix avstängarlist som avgränsning. Förse alltid brunnar med tillräcklig tätning innan spackling påbörjas, för att undvika igensättning av avloppsledning.

## Blandning

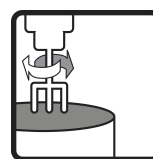
Torrpulvret blandas med max 3,6 liter vatten (max 18 %) per säck om 20 kg. Blandningen utförs med bormaskinsvisp, alternativt med avsedd blandarpump. Rätt vatteninblandning kontrolleras genom flytprov med en cylinder med Ø 30 mm och höjd 50 mm på en glasskiva 300 x 300 mm. Med rätt vatteninblandning ska utbredningen vara max 125 mm. Med flytprovet kontrolleras också att massan är väl sammanhållen och fri från separation.

## Applicering

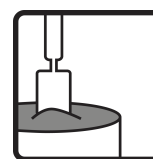
Den blandade massan hålls ut för hand, alternativt pumpas ut på underlaget i våder. Varje ny våd läggs i den gamla våden så snart som möjligt så att massan kan flyta samman till en jämn beläggning. Bredden på våden avpassas till blandarpumpens kapacitet och belägg-



Vattenbehov  
3,6 l/20 kg



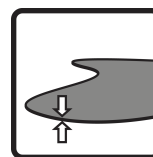
Blandningstid  
3 min



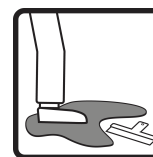
Arbetsbar  
10–15 min



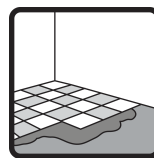
Arbetstemperatur  
10–25 °C



Skikt tjocklek  
15–70 mm



Gångbar  
1–3 tim



Beläggningsbar  
(klinker)  
12 tim



**Combimix**

15 juli 2021

# CM 700 R

GROV

PUMPBAR

CM 700 R är en pumpbar, självutjämnande avjämningsmassa speciellt anpassad för fallbyggnad. Produkten är avsedd att beläggas med lämpligt ytskikt.

ningstjocklek. Avjämningsmassan appliceras i spackelskikt om 15–70 mm. Kan också läggas i 40–70 mm spackelskikt med en lägre vattentillsats, samt ner till 2 mm lokalt runt golvbrunnar och liknande. På underlag av lättbetong ska avjämningsmassan läggas i 15–20 mm spackelskikt. Materialet kräver en lätt mekanisk bearbetning med en tandad spackel för att åstadkomma en maximal släthet.

## Efterbehandling och uttorkning

Innan uttorkning kan den halvhärdade avjämningsmassan med lätthet formas eller skäras. Före mattläggning ska man alltid försäkra sig om att underliggande konstruktion är tillräckligt uttorkad. Riktvärdet för uttorkning av produkten är 10 mm per vecka. Det angivna riktvärdet förutsätter ett uttorkningsklimat med ca 20 °C, 50 % RF och visst luftombyte. Nyproducerade ytor ska vara dragfria och skyddas mot direkt solstrålning och regn.

## Lagring och förpackning

Förvaras i torr miljö. Lagringstid 6 månader i oöppnad originalförpackning från tillverkningsdatum. Tillverkningsdatumet anges på förpackningen. Produkten levereras i säckar om 20 kg, i storsäck och i bulk.

## Skyddsanvisning och restprodukter

Tomma säckar lämnas till förbränning. Överblivet, torrt pulver som lagras på rätt sätt kan användas igen. Härdat material deponeras som byggavfall. Produkten får inte tappas i avloppsnät. Cement som ingår i produkten är kromatreducerat.

## Dokument om hälsa, miljö, säkerhet samt teknisk service

Gällande version av tillhörande produktdokument presenteras på [www.combimix.se](http://www.combimix.se). Tidigare odaterade och daterade utgåvor är inte giltiga. För mer information kontakta vår säljorganisation.

Detta produktblad innehåller generella anvisningar. Produktens användning sker under en mängd skiftande förhållanden och förutsättningar. Combimix ansvarar inte för lagring, användning i konstruktion, bearbetning eller utförande, samverkande effekter med andra produkter, användning betingad av lokala förhållanden eller andra externa faktorer. Combimix ansvarar inte heller i de fall då ovanstående information vartolkats eller frångåtts av användaren.



15 juli 2021

# CM 700 R

GROV

PUMPBAR

CM 700 R är en pumpbar, självutjämnande avjämningsmassa speciellt anpassad för fallbyggnad. Produkten är avsedd att beläggas med lämpligt ytskikt.

## Produktspecifikation

|   |                           |
|---|---------------------------|
| Frigörande av korrosiva ämnen                   | CT (enl. EN 13813)        |
| Tryckhållfasthetsklass                          | C20 (enl. EN 13813)       |
| Tryckhållfasthet, medelvärde                    | 30 MPa (enl. EN 13813)    |
| Böjdraghållfasthetsklass                        | F5 (enl. EN 13813)        |
| Böjdraghållfasthetsklass, medelvärde            | 6 MPa (enl. EN 13813)     |
| Brandklass                                      | A1fl (enl. EN 13813)      |
| Värmeledningsvärde                              | N/A                       |
| RWFC  | 550 (enl. EN 13813)       |
| Vidhäftning mot underlag                        | B1,0 (enl. EN 13813)      |
| Skiktjocklek                                    | 15–70 mm                  |
| Skiktjocklek                                    | 15–20 mm på lättbetong    |
| Kornstorlek                                     | < 2 mm                    |
| Materialåtgång                                  | 1,7 kg/m <sup>2</sup> /mm |
| Torr volymvikt                                  | 1700 kg/m <sup>3</sup>    |
| Vattenbehov                                     | 3,6 l/20 kg               |
| Flytförmåga                                     | max 125 mm                |
| Arbetstemperatur                                | 10–25 °C                  |
| Blandningstid                                   | 3 min                     |
| Arbetsbar                                       | 10–15 min                 |
| Gångbar   | 1–3 tim                   |
| Beläggningsbar (klinker)                        | 12 tim                    |
| Mattläggingsbar                                 | 10 mm/vecka               |
| pH  | ca 11                     |
| Vattenskadestabil                               | ja                        |
| Ytdraghållfasthet 28 dygn (slipad belastad yta) | 1,0 MPa                   |
| Fri krympning                                   | 0,03–0,05 %               |
| TVOC 28 dygn                                    | 39 µg/(m <sup>2</sup> h)  |

