

22 augustus 2024

CM 750 S

FIJN

MAKKELIJK TE GEBRUIKEN

VERPOMPBAAR

SNEL DROGEN

CM 750 Superflow is een verpompbare, zelfnivellerende onderlaag.

Gebruik

Het product is snel hardend, zelfdrogend en heeft een zeer goede stroomsnelheid. De CM 750 is geschikt voor nieuwbouw en renoveren. Het product is bedoeld voor gebruik binnenshuis op ondergronden van beton, lichtgewicht beton, steen, terrazzo en keramische tegels. Niet gebruiken op houten vloeren. Het product kan worden gebruikt als onderlaag voor epoxy / PU-verven wanneer het alleen wordt gebruikt voor voetgangers.

Pre-behandeling

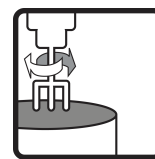
Het substraat moet schoon en vrij van stof, cementhuid, vet en andere onzuiverheden zijn die de hechting kunnen voorkomen. Hechting en oppervlaktesterkte van het substraat moeten niet minder zijn dan 0,5 MPa. Als CM 750 wordt gebruikt als onderlaag voor epoxy / PU, moeten de hechting en de oppervlaktesterkte van het substraat niet minder zijn dan 1,5 MPa. Als CM 750 wordt gebruikt als onderlaag voor gelijkde houten vloeren, moet de sterkte van het substraat hetzelfde zijn als van de CM 750 wordt geëist. Bereid altijd het onderliggende substraat vooraf voor met PP 600 en laat het drogen voordat u het giet. Met betrekking tot de filmvorming van de primer en het uitharden van de zelfnivellering, mag de temperatuur van het substraat niet onder 10 °C komen. Voor de beste resultaten moet de omgevingstemperatuur in het werkgebied tussen 10 en 25 °C zijn. Bij hogere of lagere temperaturen wordt de uithardingstijd verkort of verlengd. Met het risico op scheuren als gevolg van krimp of instellingen in de ondervloer, mag een betonnen oppervlak niet worden genivelleerd binnen de eerste 28 dagen na het gieten. Als aanbeveling zou de RV in het beton RH 95 % moeten hebben bereikt als de bovenste limiet voor het gieten van de CM 750. Gebruik het Combimix-schuim voor de kanten. Om te voorkomen dat drainagebuizen verstopt raken, moet u ervoor zorgen dat de drains goed zijn afgedicht voordat u gaat gieten.

Menging

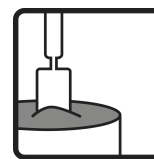
Meng het droge poeder met maximaal 4,8 liter water (max 24 %) per zak van 20 kg. Meng met een boormachine en een garde of een mengpomp die voor dit doel is bedoeld. Het juiste watermengsel kan



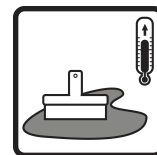
Water behoeften
4.8 l/20 kg



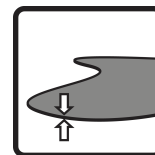
Mengtijd
3 min



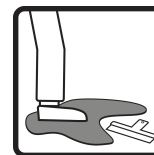
Werktijd
10-20 min



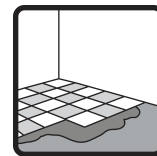
Bedrijfstemperatuur
10-25 °C



Dikte
0-10 mm



Final set
1-2 uur



Bedekbaar
(tegels)
6 uur



Combimix

22 augustus 2024

CM 750 S

FIJN

MAKKELIJK TE GEBRUIKEN

VERPOMPBAAR

SNEL DROGEN

CM 750 Superflow is een verpompbare, zelfnivellerende onderlaag.

worden getest met behulp van een slumptest met een cilinder met \varnothing 30 mm en een hoogte van 50 mm op een plexiglasplaat van 300 x 300 mm. Bij het juiste watermengsel moet de spreiding maximaal 150 mm zijn. De slumptest controleert ook of het materiaal goed gemengd is en dat er geen scheiding is.

Toepassing

Het gemengde materiaal wordt met de hand aangebracht of in lengten op het substraat gepompt. Elk nieuw lint wordt zo snel mogelijk aan de oude toegevoegd, zodat het materiaal kan worden samengevoegd en een egaal oppervlak ontstaat. De breedte van de linten kan worden aangepast aan de capaciteit van de mengpomp en de dikte van de bekleding. Het materiaal vereist een lichte behandeling met een getande troffel voor een maximale gladheid.

Post -behandeling en uitharden

U kunt het halfgeharde zelfnivellerende onderlegmateriaal eenvoudig vormen of snijden voordat het volledig droogt. Zorg er altijd voor dat het materiaal voldoende droog is voordat het wordt afgedekt door een tapijt of een foliesysteem. De geleide tijd voor uitdroging tot RH 85 % van het product is 10 mm per week. De geleidingswaarde gaat uit van een uithardingstemperatuur van ongeveer 20 °C, 50 % RV en een juiste luchtstroom. Nieuw geconstrueerde oppervlakken moeten worden beschermd tegen wind, zon en regen.

Opslagtijd en verpakking

Bewaren in een droge omgeving, op een ongeopende plastic gecoate pallet, zes maanden na de productiedatum. De productiedatum staat op de verpakking. Kan na 6 maanden worden gebruikt, maar eigenschappen zoals stroomsnelheid, verharding en droogtijden worden verlengd. CM 700 Grof wordt geleverd in zakken van 20 kg en in big bags.

Restproducten en veiligheidsinformatie

Lege zakken kunnen worden verbrand. Alle resterende, droge poeder dat op de juiste manier is bewaard, kan opnieuw worden gebruikt. Uitgehard materiaal moet worden weggegooid als bouwafval. Was

Dit productblad bevat algemene informatie. Producten kunnen worden gebruikt in een aantal veranderende omstandigheden en situaties. Combimix is niet verantwoordelijk voor de opslag, gebruik in de bouw, verwerking of ontwerp, interacties met andere producten, vereist gebruik vanwege lokale omstandigheden of andere externe factoren. Combimix is ook niet verantwoordelijk voor gevallen waarin bovenstaande informatie verkeerd geïnterpreteerd of genegeerd is door de gebruiker.



22 augustus 2024

CM 750 S

FIJN

MAKKELIJK TE GEBRUIKEN

VERPOMPBAAR

SNEL DROGEN

CM 750 Superflow is een verpompbare, zelfnivellerende onderlaag.

het product niet in de riolering. Het cement in het product heeft een verlaagd chromaatgehalte. Volg de regelgeving in elk land.

Documenten voor gezondheid, milieu, veiligheid en technische service

Voor de huidige versie van productinformatie, neem contact op met Combimix op info@combimix.com. Vorige ongedateerde en gedateerde problemen zijn niet langer geldig. Neem voor meer informatie contact op met onze verkooporganisatie



22 augustus 2024

CM 750 S

FIJN

MAKKELIJK TE GEBRUIKEN

VERPOMPBAAR

SNEL DROGEN

CM 750 Superflow is een verpompbare, zelfnivellerende onderlaag.

Produktspecifikation

Vrijgave van corrosive stoffen	CT (volgens EN 13813)
Druksterkteklasse	C25 (volgens EN 13813)
Druksterkte gemiddelde	30 MPa (volgens EN 13813)
Buigsterkte klasse	F6 (volgens EN 13813)
Buigsterkte gemiddelde	7 MPa (volgens EN 13813)
Brandwerendheidsklasse	A1fl (volgens EN 13813)
RWFC	550 (volgens EN 13813)
Hechting aan oppervlakte	B1.5 (volgens EN 13813)
Dikte	0–10 mm
Dikte	6–10 mm op lichtgewicht beton
Korrelgrootte	< 1 mm
Materiaalverbruik	1,6 kg/m ² /mm
Gewicht (droge toestand)	1600 kg/m ³
Water behoeften	4.8 l/20 kg
Debiet	max 150 mm
Bedrijfstemperatuur	10–25 °C
Mengtijd	3 min
Werkijd	10–20 min
Final set	1–2 uur
Bedekbaar (tegels)	6 uur
Carpetable	12 uur
Overschilderbaar met epoxy of iets dergelijks	24 uur
pH	ong. 11
Waterschade resistent	ja
Oppervlakte hechtsterkte, 28 dagen (gepolijst, geladen oppervlak)	> 2.0 MPa
Inkrimping	0.03–0.05 %
TVOC 28 dagen	< 10 µg/(m ² h)

