

22. august 2024

CM 750 S

FIN

LET AT BRUGE

PUMPEBAR

HURTIGTØRRENDE

CM 750 S er en pumpebar, selvudjævnende spartelmasse. Produktet er sjelvtørrende og har en meget god flydeevne.

Anvendelsesområde

Spartelmassen er beregnet til nyproduktion og reovering. Produktet er beregnet til indendørs brug på underlag af beton, letbeton, natursten, terrazzo, keramiske fliser, PVC, træ og gips. Produktet er beregnet til at blive belægges med overfladelag, f.eks. fliser, tæppe eller lignende. Produktet kan anvendes som underlag for epoxy-/PU-belægning, når belastningen vil være begrænset til gangtrafik.

Forbehandling

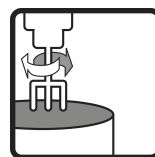
Underlaget skal være rent og frit for støv, cementflager, fedt og andre forureninger, der kan forhindre vedhæftning. Underlagets vedhæftnings- og overfladestyrke skal være min. 0,5 MPa. I tilfælde hvor CM 750 S skal anvendes som underlag for epoxy-/PU belægning skal underlagets vedhæftning- /aftræksstyrke være minimum 1,5 MPa. Ved spartling til fuldlimeede trægulve, skal overfladestyrken på underlaget, være lig med kravet til den spartlede flade. Underlaget primes altid med PP 600 Primer, som skal tørre før spartling. Af hensyn til primerens filmdannelse og spartemassens hærdning må underlagets temperatur ikke komme under 10 °C. Det bedste resultat opnår, hvis temperaturen i arbejdsområdet er mellem 10–25 °C. Ved højere eller lavere temperaturer henholdsvis forkortes eller forlænges hærdningstiden. Betonkonstruktioner må ikke spartles før tidligst en måned efter støbning af hensyn til revnedannelser på grund af krympning og eventuelle sætninger. Vejledende værdi 95 % RF i konstruktionen bør sættes som øvre grænse for udglatningsarbejde. Brug altid en Combimix kantliste som afgrænsning. Brønde bør altid forsynes med tilstrækkelig tætning, før spartlingen påbegyndes, for at undgå tilstopning af afløbsledninger.

Blandning

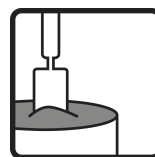
Pulveret blandes med maks. 4,8 liter vand (maks. 24 %) pr. pose med 20 kg. Blandingen udføres med boremaskine med påsat piskeris eller med en til formålet beregnet blandingspumpe. Den rette vandblanding kontrolleres gennem en flydeprøve med en cylinder med Ø 30 mm og højde på 50 mm på en glasskive på 300x300 mm. Med korrekt vandblanding skal udbredningen være maks. 150 mm. Med flydeprøven kontrolleres det også, at spartelmassen er sammenhæn-



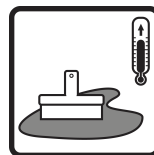
Vandbehov
4,8 l/20 kg



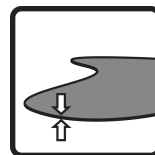
Blandetid
3 min



Arbejdsklar
15–30 min



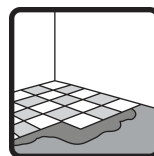
Arbejdstempe-
ratur
10–25 °C



Lagtykkelse
0–20 mm



Gangbar
1–3 timer



Belægningsklar
(klinker)
6 timer



Combimix[®]

22. august 2024

CM 750 S

FIN

LET AT BRUGE

PUMPEBAR

HURTIGTØRRENDE

CM 750 S er en pumpebar, selvudjævnende spartelmasse. Produktet er sjelvtørrende og har en meget god flydeevne.

gende og ikke skiller.

Udlægning

Den blandede masse hældes manuelt ud eller pumpes ud på underlaget i baner. Hver ny bane udlægges i den gamle, så snart som muligt, så massen kan flyde sammen til en jævn belægning. Bredden af banen tilpasses blandepumpens kapacitet og lagtykkelsen. Materialet kræver en let mekanisk bearbejdning med en spartel for at opnå en maksimal jævnhed.

Efterbehandling og udtørring

Inden udtørring kan den halvhærdede spartelmasse nemt formes eller skæres. Før der lægges topbelægning, skal det altid sikres, at den underliggende konstruktion er tilstrækkelig tør. Produktet er topbelægningsklar efter 12 timer eller belægningsklar til epoxy-/ PU-belægning efter 24 timer. De angivne vejledende værdier forudsætter et tørringsklima på ca. 20 °C, 50 % RF samt luftventilation. Den nystøbte overflade må ikke udsættes for træk, og skal beskyttes mod direkte sollys og regn.

Opbevaring og emballage

Opbevares på et tørt sted. Papiremballage: Opbevaringstiden er 6 måneder fra fremstillingsdatoen i uåbnet original emballage. Plastemballage: Opbevaringstiden er 9 måneder fra fremstillingsdatoen i uåbnet original emballage. Fremstillingsdatoen er angivet på emballagen. Produktet leveres i sække med 20 kg, og i storsække.

Restprodukter og beskyttelsesanvisning

Tomme papiremballage kan indleveres til forbrænding. Tomme Plastemballage kan indleveres til genbrug. Overskydende, tørt pulver, som opbevares korrekt, kan anvendes igen. Hærdet materiale deponeres som byggeaffald. Produktet må ikke hældes i afløb. Cement, som indgår i produktet, er kromat reduceret.

Dokument om sundhed, miljø, sikkerhed samt teknisk service

Gældende version af produktblad præsenteres på www.combimix.dk.

Dette produktblad indeholder generelle anvisninger. Produktet kan anvendes under en række skiftende forhold og forudsætninger. Combimix er ikke ansvarlig for opbevaring, anvendelse i konstruktion, bearbejdning eller udførelse, virkning i forbindelse med effekter med andre produkter, anvendelse betinget af lokale forhold eller andre eksterne faktorer. Combimix er heller ikke ansvarlig, hvis ovennævnte information fejlforklæres eller fraviges af brugeren.



22. august 2024

CM 750 S

FIN

LET AT BRUGE

PUMPEBAR

HURTIGTØRRENDE

CM 750 S er en pumpebar, selvudjævnende spartelmasse. Produktet er selvtørrende og har en meget god flydeevne.

Tidligere udaterede og daterede versioner er ikke gyldige. Du kan få flere oplysninger ved at kontakte vores salgsorganisation.



22. august 2024

CM 750 S

FIN

LET AT BRUGE

PUMPEBAR

HURTIGTØRRENDE

CM 750 S er en pumpebar, selvudjævnende spartelmasse. Produktet er sjelvtørrende og har en meget god flydeevne.

Produktspecifikation

Frigivelse af ætsende stoffer	CT (ifølge EN 13813)
Trykstyrkeklasse	C25 (ifølge EN 13813)
Trykstyrke, gennemsnit	30 MPa (ifølge EN 13813)
Bøjningsstyrke, klasse	F6 (ifølge EN 13813)
Bøjningsstyrke, gennemsnit	7 MPa (ifølge EN 13813)
Brandklasse	A1fl (ifølge EN 13813)
RWFC	550 (ifølge EN 13813)
Vedhæftning mod underlag	B1,5 (ifølge EN 13813)
Lagtykkelse	0–20 mm
Lagtykkelse	6–20 mm på letbeton
Kornstørrelse	< 1 mm
Materialeforbrug	1,6 kg/m ² /mm
Tør volumenvægt	1600 kg/m ³
Vandbehov	4,8 l/20 kg
Flydeevne	maks. 150 mm
Arbejdstemperatur	10–25 °C
Blandetid	3 min
Arbejdsklar	15–30 min
Gangbar	1–3 timer
Belægningsklar (klinker)	6 timer
Topbelægningsklar	12 timer
Topbelægningsklar med epoxi eller lignende	24 timer
pH	ca. 11
Vandskdestabil	ja
Overfladestyrke efter 28 døgn (slebet belastet flade)	> 2,0 MPa (lab.)
Fri krympning	0,03–0,05 %
TVOC 28 døgn	< 10 µg/(m ² h)

