

22. august 2024

CM 750 S

FIN

ENKEL Å BRUKE

PUMPBAR

HURTIGHEDENDE

CM 750 S er en pumpbar, selvutjevne avrettingsmasse. Produktet er hurtigherende og har svært gode flytegenskaper.

Bruksområde

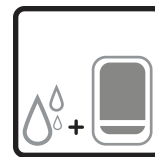
Avrettingsmassen er egnet for nyproduksjon og reovering. Produktet er beregnet for innendørs bruk på underlag av betong, lettbetong, stein, terrazzo, keramiske fliser, PVC, tre og gips. Produktet er ment å være belagt med overflatelag, f.eks. fliser, teppe eller lignende. Produktet kan brukes som underlag før epoksybelegg/PU-maling når lasten er bare gåatrafikk.

Forarbeid

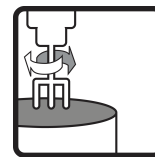
Underlaget må være rent og fritt for støv, sementhud, fett og annen forurensning som kan hindre vedhefting. Underlagets vedheftings- og overflatetrykkfasthet må ikke være under 0,5 MPa. Skulle CM 750 S bli brukt som underlag for epoksybelegg/PU skal underlagets vedheftings- og overflatetrykkfasthet være minst 1,5 MPa. For limte tregulv må kravene på underlaget være lik kravet til overflaten av avrettingsmassen. Underlaget grunnes alltid med PP 600 Primer, som skal tørke før sparkling. Av hensyn til grunningens filmdannelse og avrettingsmassens herding må ikke underlagets temperatur være under 10 °C. For det beste arbeidsresultatet bør temperaturen i arbeidslokalet ligge mellom 10–25 °C. Ved høyere eller lavere temperatur vil herdetiden bli henholdsvis kortere eller lengre. En betongkonstruksjon skal ikke avrettes tidligere enn en måned etter støping, med hensyn til sprekkannelser på grunn av krymping og eventuell setning. Referanseverdien 95 % RF i konstruksjonen bør settes som øvre grense for avrettingsarbeid. Bruk Combimix avstengingslist som avgrensning. For å unngå tetting av avløpsledninger bør alltid sluker tettes før sparklingen påbegynnes.

Blandning

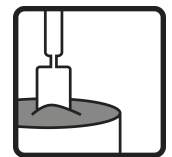
Tørrpulveret blandes med maks. 4,8 liter vann (maks. 24 %) per sekk på 20 kg. Blandingen utføres med drill og visp eller egnet blande-pumpe. Riktig vanninnblanding kontrolleres gjennom flytprøver med en sylinder med Ø 30 mm og høyde på 50 mm på en glassplate på 300x300 mm. Med riktig vanninnblanding skal spredningen være maks. 150 mm. Med flytprøven kontrolleres det også at massen har godt hold og ikke skiller seg.



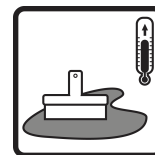
Vannbehov
4,8 l/20 kg



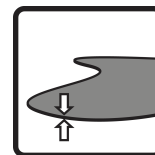
Blandingstid
3 min



Brukstid
15–30 min



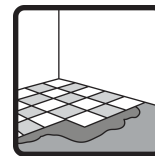
Brukstempera-
tur
10–25 °C



Lagtykkelse
0–20 mm



Gangbar
1–3 timer



Beleggbar (klin-
ker)
6 timer



Combimix

22. august 2024

CM 750 S

FIN

ENKEL Å BRUKE

PUMPBAR

HURTIGHERDENDE

CM 750 S er en pumpbar, selvutjevne avrettingsmasse. Produktet er hurtigherdende og har svært gode flytegenskaper.

Legging

Den blandede massen helles ut for hånd eller pumpes ut på underlaget i lengder. Hver ny lengde legges i den gamle så snart som mulig, slik at massen kan flyte sammen til et jevnt belegg. Bredden på lengdene avpasses etter blandepumpens kapasitet og lagtykkelsen. Materialet krever en lett mekanisk bearbeidelse med en tannet sparkel for jevnest mulig resultat.

Etterbehandling og tørking

Den halvherdede avrettingsmassen kan med letthet formes eller skjæres før den har tørket for mye. Før legging av tepper må man alltid forsikre seg om at konstruksjonen er tilstrekkelig tørket. Tørketid for legging av tepper er 12 timer eller epoxy/PU-maling etter 24 timer. Den angitte referanseverdien forutsetter et tørkeklime med ca. 20 °C, 50 % RF og en viss utskifting av luften. Nyproduserte overflater skal være trekkfrie, beskyttet mot direkte sollys og regn.

Lagring og emballasje

Oppbevares tørt. Papiremballasje: Lagringstiden i uåpnet originalemballasje er 6 måneder fra produksjonsdatoen. Plastemballasje: Lagringstiden i uåpnet originalemballasje er 9 måneder fra produksjonsdatoen. Produksjonsdatoen er angitt på emballasjen. Produktet leveres i sekker på 20 kg, i storsekk og i bulk.

Restprodukter og sikkerhetsanvisning

Tomme papiremballasje kan brennes. Tomme plastemballasje kan leveres inn til gjenvinning. Tørt pulver som blir til overs kan brukes på nytt dersom det lagres riktig. Herdet materiale deponeres som byggavfall. Produktet må ikke havne i avløpssystemet. Sementen som inngår i produktet er kromatredusert.

Dokumenter om helse, miljø, sikkerhet og teknisk service

Gjeldende versjon av de relaterte produkt dokumenter finnes på www.combimix.no. Tidligere udaterte og daterte utgaver er ikke gyldige. Kontakt salgsorganisasjonen vår hvis du vil ha mer informasjon.

Dette produktarket inneholder generelle anvisninger. Bruk av produktet foregår under en mengde skiftende forhold og forutsetninger. Combimix har ikke ansvar for lagring, bruk i konstruksjon, bearbeidning eller utførelse, samvirkende effekter ved bruk med andre produkter, bruk betinget av lokale forhold eller andre eksterne faktorer. Combimix har heller ikke ansvar dersom den ovenstående informasjonen feiltolkes eller ikke følges av brukeren.



22. august 2024

CM 750 S

FIN

ENKEL Å BRUKE

PUMPBAR

HURTIGHERDENDE

CM 750 S er en pumpbar, selvutjevne avrettingsmasse. Produktet er hurtigherdende og har svært gode flytegenskaper.

Produktspecifikation

Avgir korrosive stoffer	CT (iht. EN 13813)
Trykkstyrke	C25 (iht. EN 13813)
Trykkstyrke, middelverdi	30 MPa (iht. EN 13813)
Bøystrekkfasthet, klasse	F6 (iht. EN 13813)
Bøystrekkfasthet, middelverdi	7 MPa (iht. EN 13813)
Brannklasse	A1fl (iht. EN 13813)
RWFC	550 (iht. EN 13813)
Vedhefting til underlag	B1,5 (iht. EN 13813)
Lagtykkelse	0–20 mm
Lagtykkelse	6–20 mm på lettbetong
Kornstørrelse	< 1 mm
Materialforbruk	1,6 kg/m ² /mm
Tørr volumvekt	1600 kg/m ³
Vannbehov	4,8 l/20 kg
Flytegenskaper	maks. 150 mm
Brukstemperatur	10–25 °C
Blandingstid	3 min
Brukstid	15–30 min
Gangbar	1–3 timer
Beleggbar (klinker)	6 timer
Tørketid for legging av tepper	12 timer
pH	ca. 11
Fuktbestandig	ja
Overflatestrekkstyrke 28 døgn (slipt, belastet overflate)	> 2,0 MPa
Krymping	0,03–0,05 %
TVOC 28 døgn	< 10 µg/(m ² h)

