

26 februari 2024

CM 750 S

FIN

LÄTTARBETAD

PUMPBAR

SNABBHÄRDANDE

CM 750 S är en pumpbar, självutjämnande avjämningsmassa. Produkten är självtorkande och har en mycket god flytförmåga.

Användningsområde

Avjämningsmassan är lämpad för nyproduktion och reovering. Produkten är avsedd för inomhusbruk på underlag av betong, lättbetong, sten, terazzo, keramik, PVC, trä och gips. Produkten är avsedd att beläggas med ytskikt, t.ex. klinker, matta eller liknande. Produkten går att använda som underlag för epoxi-/PU-målning när belastningen endast är gångtrafik.

Förbehandling

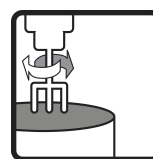
Underlaget ska vara rent och fritt från damm, cementhud, fett eller andra föroreningar som kan förhindra vidhäftningen. Underlagets vidhäftnings- eller ythållfasthet ska inte underskrida 0,5 MPa. Ska CM 750 S användas som underlag för epoxi-/PU ska underlagets vidhäftnings- och ythållfasthet vara minst 1,5 MPa. För limmade trägolv ska kraven på underlaget vara lika som kravet på spacklets yta. Underlaget primas alltid med PP 600 Primer som ska torka före spackling. Med hänsyn till primerns filmbildning och avjämningsmassans härdning ska underlagets temperatur inte underskrida 10 °C. För bästa arbetsresultat bör temperaturen i arbetslokalen vara mellan 10–25 °C. Vid högre respektive lägre temperatur förkortas respektive förlängs tiden för härdning. En betongkonstruktion ska inte avjämnas tidigare än en månad efter gjutning med hänsyn till sprickbildningar på grund av krympning och eventuella sättningar. Riktvärdet 95 % RF i konstruktionen bör sättas som övre gräns för avjämningsarbete. Använd Combimix avstängarlist som avgränsning. Förse alltid brunnar med tillräcklig tätning innan spackling påbörjas, för att undvika igensättning av avloppsledningar.

Blandning

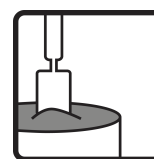
Torrpulvret blandas med max 4,8 liter vatten (max 24 %) per säck om 20 kg. Blandningen utförs med avsedd blandarpump eller blandarvisp. Rätt vatteninblandning kontrolleras genom flytprov med en cylinder med Ø 30 mm och höjd 50 mm på en glasskiva 300 x 300 mm. Med rätt vatteninblandning ska utbredningen vara max 150 mm. Med flytprovet kontrolleras också att massan är väl sammanhållen och fri från separation.



Vattenbehov
4,8 l/20 kg



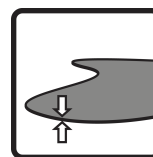
Blandningstid
3 min



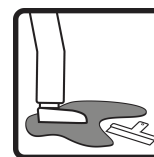
Arbetsbar
15–30 min



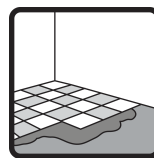
Arbetstemperatur
10–25 °C



Skiktthjocklek
0–20 mm



Gångbar
1–3 tim



Beläggningsbar
(klinker)
6 tim



Combimix

26 februari 2024

CM 750 S

FIN

LÄTTARBETAD

PUMPBAR

SNABBHÄRDANDE

CM 750 S är en pumpbar, självutjämnande avjämningsmassa. Produkten är självtorkande och har en mycket god flytförmåga.

Applicering

Den blandade massan hålls ut för hand, alternativt pumpas ut på underlaget i våder. Varje ny våd läggs i den gamla så snart som möjligt så att massan kan flyta samman till en jämn beläggning. Bredden på våden avpassas till blandarpumpens kapacitet och beläggningstjocklek. Materialet kräver en lätt mekanisk bearbetning med en tandad spackel för att åstadkomma en maximal släthet.

Efterbehandling och uttorkning

Innan uttorkning kan den halvhärdade avjämningsmassan med lätthet formas eller skäras. Före mattläggning ska man alltid försäkra sig om att underliggande konstruktion är tillräckligt uttorkad. Produkten är mattläggningsbar efter 12 timmar eller målningsbar med epoxi/PU efter 24 timmar. De angivna riktvärdena förutsätter ett uttorkningsklimat med ca 20 °C, 50 % RF och visst luftombyte. Nyproducerade ytor ska vara dragfria och skyddas mot direkt solstrålning och regn.

Lagring och förpackning

Förvaras i torr miljö. Pappersförpackning: Lagringstid 6 månader i öppnad originalförpackning från tillverkningsdatum. Plastförpackning: Lagringstid 9 månader i öppnad originalförpackning från tillverkningsdatum. Tillverkningsdatumet anges på förpackningen. Produkten levereras i säckar om 20 kg, i storsäck och i bulk.

Skyddsanvisning och restprodukter

Pappersförpackning: Tomma säckar lämnas till förbränning. Plastförpackning: Tomma säckar lämnas till återvinning. Överblivet, torrt pulver som lagras på rätt sätt kan användas igen. Härdat material deponeras som byggavfall. Produkter får inte tappas i avlopps nätet. Cement som ingår i produkten är kromatreducerat.

Dokument om hälsa, miljö, säkerhet samt teknisk service

Gällande version av tillhörande produktdokument presenteras på www.combimix.se. Tidigare odaterade och daterade utgåvor är inte giltiga. För mer information kontakta vår säljorganisation.

Detta produktblad innehåller generella anvisningar. Produktens användning sker under en mängd skiftande förhållanden och förutsättningar. Combimix ansvarar inte för lagring, användning i konstruktion, bearbetning eller utförande, samverkande effekter med andra produkter, användning betingad av lokala förhållanden eller andra externa faktorer. Combimix ansvarar inte heller i de fall då ovanstående information vartolkats eller frångåtts av användaren.



26 februari 2024

CM 750 S

FIN

LÄTTARBETAD

PUMPBAR

SNABBHÄRDANDE

CM 750 S är en pumpbar, självutjämnande avjämningsmassa. Produkten är självtorkande och har en mycket god flytförmåga.

Produktspecifikation

| | |
|-------------------------------------------------|----------------------------|
| Frigörande av korrosiva ämnen | CT (enl. EN 13813) |
| Tryckhållfasthetsklass | C25 (enl. EN 13813) |
| Tryckhållfasthet, medelvärde | 30 MPa (enl. EN 13813) |
| Böjdraghållfasthetsklass | F6 (enl. EN 13813) |
| Böjdraghållfasthetsklass, medelvärde | 7 MPa (enl. EN 13813) |
| Brandklass | A1fl (enl. EN 13813) |
| RWFC | 550 (enl. EN 13813) |
| Vidhäftning mot underlag | B1,5 (enl. EN 13813) |
| Skiktjocklek | 0–20 mm |
| Skiktjocklek | 6–20 mm på lättbetong |
| Kornstorlek | < 1 mm |
| Materialåtgång | 1,6 kg/m ² /mm |
| Torr volymvikt | 1600 kg/m ³ |
| Vattenbehov | 4,8 l/20 kg |
| Flytförmåga | max 150 mm |
| Arbetstemperatur | 10–25 °C |
| Blandningstid | 3 min |
| Arbetsbar | 15–30 min |
| Gångbar | 1–3 tim |
| Beläggningsbar (klinker) | 6 tim |
| Mattläggingsbar | 12 tim |
| Målningsbar med epoxi eller liknande | 24 tim |
| pH | ca 11 |
| Vattenskadestabil | ja |
| Ytdraghållfasthet 28 dygn (slipad belastad yta) | > 2,0 MPa |
| Fri krympning | 0,03–0,05 % |
| TVOC 28 dygn | < 10 µg/(m ² h) |

