

11. april 2023

# CM 760 Fiberspartel

FIBERFORSTÆRKET

PUMPEBAR

HURTIGTØRRENDE

CM 760 Fiberspartel er en pumpebar, selvudjævnende spartelmasse. Produktet er fiberforstærket og hurtighærdende.

## Anvendelsesområde

Spartelmassen er beregnet til nyproduktion, reovering og gulvvarmekonstruktioner. Produktet er beregnet til indendørs brug med underlag af beton, letbeton, sten, keramik, homogen PVC, træ og gulvgips. Produktet er beregnet til at blive belægges med overfladelag, f.eks. fliser, tæppe eller lignende. CM 760 kan også bruges udendørs (ikke i saltmiljø) på på underlag af beton og skal derefter belægges med klinker.

## Forbehandling

Underlaget skal være rent og frit for støv, cementflager, fedt og andre forureninger, der kan forhindre vedhæftning. Underlagets vedhæftnings- og overfladestyrke skal være min. 0,5 MPa. Underlaget primes altid med PP 600 Primer, som skal tørre før spartling. Af hensyn til primerens filmdannelse og spartemassens hærdning må underlagets temperatur ikke komme under 10 °C. Det bedste resultat opnår, hvis temperaturen i arbejdsområdet er mellem 10–25 °C. Ved højere eller lavere temperaturer henholdsvis forkortes eller forlænges hærdningstiden. Betonkonstruktioner må ikke spartles før tidligst en måned efter støbning af hensyn til revnedannelser på grund af krympning og eventuelle sætninger. Vejledende værdi 95 % RF i konstruktionen bør sættes som øvre grænse for udglatningsarbejde. Brug altid en Combimix kantliste som afgrænsning. Brønde bør altid forsynes med tilstrækkelig tætning, før spartlingen påbegyndes, for at undgå tilstopning af afløbsledninger.

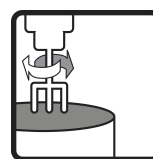
## Blandning

Pulveret blandes med maks. 3,6 liter vand (maks. 18 %) pr. pose med 20 kg. Blandingen udføres med boremaskine med påsat piskeris eller med en til formålet beregnet blandingspumpe. Den rette vandblanding kontrolleres gennem en flydeprøve med en cylinder med Ø 30 mm og højde på 50 mm på en glasskive på 300x300 mm. Med korrekt vandblanding skal udbredningen være maks. 135 mm. Med flydeprøven kontrolleres det også, at spartelmassen er sammenhængende og ikke skiller.

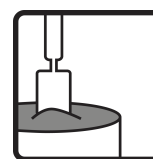
## Udlægning



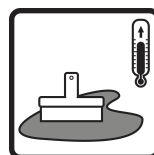
Vandbehov  
3,6 l/20 kg



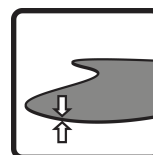
Blandetid  
3 min



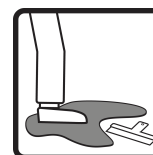
Arbejdsklar  
10–25 min



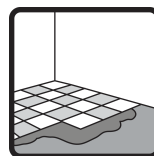
Arbejdstempe-  
ratur  
10–25 °C



Lagtykkelse  
5–50 mm



Gangbar  
1–3 timer



Belægningsklar  
(klinker)  
12 timer



**Combimix**<sup>®</sup>

11. april 2023

# CM 760 Fiberspartel

FIBERFORSTÆRKET

PUMPEBAR

HURTIGTØRRENDE

CM 760 Fiberspartel er en pumpebar, selvudjævnende spartelmasse. Produktet er fiberforstærket og hurtighærdende.

Den blandede masse hældes manuelt ud eller pumpes ud på underlaget i baner. Hver ny bane udlægges i den gamle, så snart som muligt, så massen kan flyde sammen til en jævn belægning. Bredden af banen tilpasses blandepumpens kapacitet og lagtykkelsen. Materialet kræver en let mekanisk bearbejdning med en spartel for at opnå en maksimal jævnhed.

## Efterbehandling og udtørring

Inden udtørring kan den halvhærdede spartelmasse nemt formes eller skæres. Før der lægges topbelægning, skal det altid sikres, at den underliggende konstruktion er tilstrækkelig tør. Produktet er topbelægningsklar efter 1–3 døgn. Den angivne vejledende værdi forudsætter et tørringsklima på ca. 20 °C, 50 % FR samt luftventilation. Den nystøbte overflade må ikke udsættes for træk, og skal beskyttes mod direkte sollys og regn.

## Opbevaring og emballage

Opbevares på et tørt sted. Opbevaringstiden er 6 måneder fra fremstillingsdatoen i uåbnet original emballage. Fremstillingsdatoen er angivet på emballagen. Produktet leveres i sække med 20 kg, i storesække og bulk.

## Restprodukter og beskyttelsesanvisning

Tomme sække afleveres til forbrænding. Overskydende, tørt pulver, der opbevares korrekt, kan anvendes igen. Hærdet materiale deponeres som byggeaffald. Produktet må ikke hældes i afløb. Cement, som indgår i produktet, er kromat reduceret.

## Dokument om sundhed, miljø, sikkerhed samt teknisk service

Gældende version af produktblad præsenteres på [www.combimix.dk](http://www.combimix.dk). Tidligere udaterede og daterede versioner er ikke gyldige. Du kan få flere oplysninger ved at kontakte vores salgsorganisation.

Dette produktblad indeholder generelle anvisninger. Produktet kan anvendes under en række skiftende forhold og forudsætninger. Combimix er ikke ansvarlig for opbevaring, anvendelse i konstruktion, bearbejdning eller udførelse, virkning i forbindelse med effekter med andre produkter, anvendelse betinget af lokale forhold eller andre eksterne faktorer. Combimix er heller ikke ansvarlig, hvis ovennævnte information fejlforklæres eller fraviges af brugeren.



11. april 2023

# CM 760 Fiberspartel

FIBERFORSTÆRKET

PUMPEBAR

HURTIGTØRENDE

CM 760 Fiberspartel er en pumpebar, selvudjævnende spartelmasse. Produktet er fiberforstærket og hurtighærdende.

## Produktspecifikation

Frigivelse af ætsende stoffer	CT (ifølge EN 13813)
Trykstyrkeklasse	C30 (ifølge EN 13813)
Trykstyrke, gennemsnit	35 MPa (ifølge EN 13813)
Bøjningsstyrke, klasse	F7 (ifølge EN 13813)
Bøjningsstyrke, gennemsnit	8 MPa (ifølge EN 13813)
Brandklasse	A1fl (ifølge EN 13813)
RWFC	550 (ifølge EN 13813)
Vedhæftning mod underlag	B1,5 (ifølge EN 13813)
Lagtykkelse	5–50 mm
Lagtykkelse	6–20 mm på letbeton
Kornstørrelse	< 2 mm
Materialeforbrug	1,7 kg/m <sup>2</sup> /mm
Tør volumenvægt	1700 kg/m <sup>3</sup>
Vandbehov	3,6 l/20 kg
Flydeevne	maks. 135 mm
Arbejdstemperatur	10–25 °C
Blandetid	3 min
Arbejdsklar	10–25 min
Gangbar	1–3 timer
Belægningsklar (klinker)	12 timer
Topbelægningsklar	1–3 døgn
pH	ca. 11
Vandskade stabil	Ja
Overfladestyrke efter 28 døgn (slebet belastet flade)	> 1,5 MPa (lab.)
Fri krympning	0,03–0,05 %
TVOC 28 døgn	10 µg/(m <sup>2</sup> h)

