

CM 840 Håndsparkel Bygg

STØVREDUSERT

FIN

HÅNDPÅFØRING

HURTIGHERDENDE

CM 840 Håndsparkel Bygg er en hurtigherdende finsparkel for håndpåføring.

Bruksområde

Håndsparkelen er egnet for nyproduksjon og renovering. Produktet er beregnet på innendørs bruk på underlag av betong, lettbetong, stein, gulvgips, keramikk, homogen PVC og tre. Håndsparkelen er egnet for fallbygging opptil 50 mm.

Forarbeid

Underlaget må være rent og fritt for støv, sementhud, fett og annen forurensning som kan hindre vedhefting. Underlagets vedheftings- og overflatetrykkfasthet må ikke være under 0,5 MPa. Underlaget grunnes alltid med PP 600 Primer, som skal tørke før sparkling. Av hensyn til grunningsens filmdannelse må ikke underlagets temperatur være under 10 °C. For det beste arbeidsresultatet bør temperaturen i arbeidslokalet ligge mellom 10 og 25 °C. Ved høyere eller lavere temperatur vil herdetiden bli henholdsvis kortere eller lengre. En betongkonstruksjon skal ikke avrettes tidligere enn en måned etter støping, med hensyn til sprekke-dannelser på grunn av krymping og eventuell setning. Referanseverdien 95 % RF i konstruksjonen bør settes som øvre grense for avrettingsarbeid. Bruk Combimix avstengingslist som avgrensning. For å unngå tetting av avløpsledninger bør alltid sluker tettes før sparklingen påbegynnes.

Blandning

Tørrpulveret blandes med maks. 4,2 liter vann (maks. 28 %) per sekk på 15 kg. Blandingen utføres i to momenter. Først blandes sparkelen til en klumpfri masse i ca. 2 min. (til ønsket konsistens). La den deretter hvile i 1 min, før du blander i 1 min til. Blandingen utføres med drill og visp. Sparkel som har begynt å tørke, må ikke blandes ut med mer vann, men må kasseres.

Legging

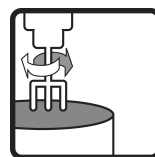
Den ferdigblandede massen fordeles på gulvet med flat stålsparkel. Sparkelmassen "skrapes" på underlaget. Tykkere områder kan med fordel rettes opp med en retteskive før bredsparkling.

Etterbehandling og tørking

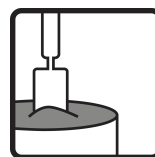
Den halvherdede sparkelen kan med letthet formes eller skjæres før



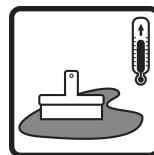
Vannbehov
4,2 l/15 kg



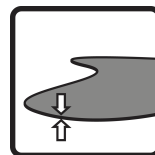
Blandingstid
2+1 min



Brukstid
20-30 min



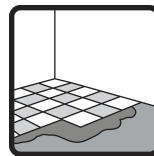
Brukstemperatur
10-25 °C



Lagtykkelse
0-50 mm



Gangbar
30-60 tim



Beleggbar (klin-
ker)
1 time



Combimix[®]

9. desember 2022

CM 840 Håndsparkel Bygg

STØVREDUSERT

FIN

HÅNDPÅFØRING

HURTIGHERDENDE

CM 840 Håndsparkel Bygg er en hurtigherdende finsparkel for håndpåføring.

den har tørket for mye. Før legging av tepper må man alltid forsikre seg om at konstruksjonen er tilstrekkelig tørket. Tørketid for legging av tepper er 1–3 timer. Den angitte tørketiden forutsetter et tørkeklima med ca. 20 °C, 50 % RF og en viss utskifting av luften. Nyproduserte overflater skal være trekkfrie, beskyttet mot direkte sollys og regn.

Lagring og emballasje

Oppbevares tørt. Lagringstiden i uåpnet originalemballasje er 6 måneder fra produksjonsdatoen. Produksjonsdatoen er angitt på emballasjen. Produktet leveres i sekker på 15 kg.

Restprodukter og sikkerhetsanvisning

Tomme sekker kan brennes. Tørt pulver som blir til overs kan brukes på nytt dersom det lagres riktig. Herdet materiale deponeres som byggavfall. Produktet må ikke havne i avløpssystemet. Sementen som inngår i produktet er kromatredusert.

Dokumenter om helse, miljø, sikkerhet og teknisk service

Gjeldende versjon av de relaterte produkt dokumenter finnes på www.combimix.no. Tidligere udaterte og daterte utgaver er ikke gyldige. Kontakt salgsorganisasjonen vår hvis du vil ha mer informasjon.

Dette produktarket inneholder generelle anvisninger. Bruk av produktet foregår under en mengde skiftende forhold og forutsetninger. Combimix har ikke ansvar for lagring, bruk i konstruksjon, bearbeiding eller utførelse, samvirkende effekter ved bruk med andre produkter, bruk betinget av lokale forhold eller andre eksterne faktorer. Combimix har heller ikke ansvar dersom den ovenstående informasjonen feiltolkes eller ikke følges av brukeren.



9. desember 2022

CM 840 Håndsparkel Bygg

STØVREDUSERT

FIN

HÅNDPÅFØRING

HURTIGHERDENDE

CM 840 Håndsparkel Bygg er en hurtigherdende finsparkel for håndpåføring.

Produktspecifikation

Avgir korrosive stoffer	CT (iht. EN 13813)
Trykkstyrke	C25 (iht. EN 13813)
Trykkstyrke, middelvei	32 MPa (iht. EN 13813)
Bøyestrekfasthet, klasse	F6 (iht. EN 13813)
Bøyestrekfasthet, middelvei	7 MPa (iht. EN 13813)
Brannklasse	A1 (iht. EN 13813)
Vedhefting til underlag	> 1 MPa (iht. EN 13813)
Lagtykkelse	0–50 mm
Lagtykkelse	6–20 mm på lettbetong
Kornstørrelse	< 0,5 mm
Materialforbruk	1,7 kg/m ² /mm
Tørr volumvekt	1700 kg/m ³
Vannbehov	4,2 l/15 kg
Brukstemperatur	10–25 °C
Blandingstid	2+1 min
Brukstid	20–30 min
Tørketid	1–3 timer
Gangbar	30–60 tim
Beleggbar (klinker)	1 time
pH	ca. 11
Fuktbestandig	Ja
Overflatestrekstyrke 28 døgn (slipt, belastet overflate)	> 1 MPa
Krymping	0,03–0,06 %

