

CM 870 Slipsats Fin

FIN

HANDAPPLICERING

SNABBHÄRDANDE

CM 870 Slipsats Fin är en snabbhärdande slipsats för laggingar ner till 10 mm.

Användningsområde

Slipsatsen är lämpad för nyproduktion och renovering. Produkten är avsedd för inomhusbruk på underlag av betong, sten och keramik.

Förbehandling

Underlaget ska vara rent och fritt från damm, cementhud, fett och andra föroreningar som kan förhindra vidhäftning. Underlagets vidhäftnings- och ythållfasthet ska inte underskrida 0,5 MPa. Underlaget primas alltid med PP 600 Primer som ska torka före beläggning. Med hänsyn till primerns filmbildning ska underlagets temperatur inte underskrida 10°C. För bästa arbetsresultat bör temperaturen i arbetslokalen ligga mellan 10 °C och 25 °C. Vid högre eller lägre temperatur förkortas respektive förlängs tiden för härdning. Med hänsyn till sprickbildningar på grund av krympning och eventuella sättningar, ska en betongkonstruktion inte avjämnas tidigare än en månad efter gjutning. Riktvärdet 95 % RF i konstruktionen bör sättas som övre gräns för avjämningsarbete. Förse alltid brunnar med erforderlig tätning för att undvika igensatta avloppsledning.

Flytande konstruktion Vid svaga underlag (yttdraghållfasthet <0,5 MPa) eller dåligt rengjorda underlag bör man helt skilja massan från undergolvet genom applicering av t.ex. åldersbeständig plast eller geotextilduk. Stålnät (ex. 5 mm c/c 150 mm) ska appliceras och överlappning eller instick av ändarna på nätet ska ske. Applicera minimum 50 mm CM 870 Slipsats fin.

Blandning

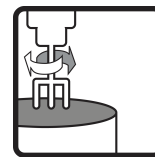
Torrpulvret blandas med 2,0 liter vatten (max 10 %) per säck om 20 kg. Blandningen utförs med bormaskin, visp eller planblandare till en klumpfri massa. Material som börjat härda får inte röras upp med mer vatten utan ska kasseras.

Applicering

Den färdigblandade massan fördelas på golvet, komprimeras och dras av med rätskiva på läkt till önskad tjocklek. Massan appliceras i skikt om 10–100 mm, vid flytande konstruktion 50–100 mm. I våtrum med fall läggs en läkt utmed väggen och bruket dras av mot golvbrunnen.



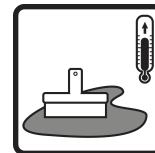
Vattenbehov
2,0 l/20 kg



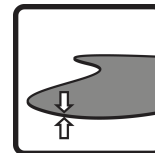
Blandningstid
3 min



Arbetsbar
60 min



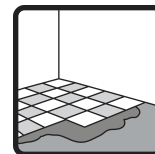
Arbetstemperatur
10–25 °C



Skiktthjocklek
10–100 mm



Gångbar
1–3 tim



Beläggningsbar
(klinker)
12 tim



Combimix[®]

24 oktober 2023

CM 870 Slipsats Fin

FIN

HANDAPPLICERING

SNABBHÄRDANDE

CM 870 Slipsats Fin är en snabbhärdande slipsats för läggningar ner till 10 mm.

Ska elkabel läggas i massan måste den komprimeras noggrant.

Efterbehandling och uttorkning

Ytan kan brädrivas eller stålglättas efter komprimering. Eventuell finspackning kan utföras så snart ytan torkat. Före mattläggning ska man alltid försäkra sig om att underliggande konstruktion är tillräckligt uttorkad. Produkten är mattläggningsbar efter 24 timmar. Den angivna torktiden förutsätter ett uttorkningsklimat med ca 20 °C, 50 % RF och visst luftombyte. Nyproducerade ytor ska vara dragfria och skyddas mot direkt solstrålning och regn. Ska inte ytan beläggas med ytskikt inom 3 dagar ska ytan vid flytande konstruktion behandlas med PP 600 Primer blandad 1:5 för att minimera problem med för snabb uttorkning.

Lagring och förpackning

Förvaras i torr miljö. Pappersförpackning: Lagringstid 12 månader i oöppnad originalförpackning från tillverkningsdatum. Plastförpackning: Lagringstid 18 månader i oöppnad originalförpackning från tillverkningsdatum. Tillverkningsdatumet anges på förpackningen. Produkten levereras i säckar om 20 kg, i storsäck och i bulk.

Skyddsanvisning och restprodukter

Pappersförpackning: Tomma säckar lämnas till förbränning. Plastförpackning: Tomma säckar lämnas till återvinning. Överblivet, torrt pulver som lagras på rätt sätt kan användas igen. Härdat material deponeras som byggavfall. Produkter får inte tappas i avloppsnätet. Cement som ingår i produkten är kromatreducerat.

Dokument om hälsa, miljö, säkerhet samt teknisk service

Gällande version av tillhörande produktdokument presenteras på www.combimix.se. Tidigare odaterade och daterade utgåvor är inte giltiga. För mer information kontakta vår säljorganisation.

Detta produktblad innehåller generella anvisningar. Produktens användning sker under en mängd skiftande förhållanden och förutsättningar. Combimix ansvarar inte för lagring, användning i konstruktion, bearbetning eller utförande, samverkande effekter med andra produkter, användning betingad av lokala förhållanden eller andra externa faktorer. Combimix ansvarar inte heller i de fall då ovanstående information vantolkats eller frångåtts av användaren.



24 oktober 2023

CM 870 Slipsats Fin

FIN

HANDAPPLICERING

SNABBHÄRDANDE

CM 870 Slipsats Fin är en snabbhärdande slipsats för laggingar ner till 10 mm.

Produktspecifikation

Frigörande av korrosiva ämnen	CT (enl. EN 13813)
Tryckhållfasthetsklass	C12 (enl. EN 13813)
Tryckhållfasthet, medelvärde	18 MPa (enl. EN 13813)
Böjdraghållfasthetsklass	F3 (enl. EN 13813)
Böjdraghållfasthetsklass, medelvärde	4 MPa (enl. EN 13813)
Brandklass	A1 fl (enl. EN 13813)
Skiktjocklek	10–100 mm
Skiktjocklek	10–20 mm på lättbetong
Kornstorlek	< 1 mm
Materialåtgång	1,8 kg/m ² /mm
Torr volymvikt	1800 kg/m ³
Vattenbehov	2,0 l/20 kg
Arbetstemperatur	10–25 °C
Blandningstid	3 min
Arbetsbar	60 min
Gångbar	1–3 tim
Beläggningsbar (klinker)	12 tim
Mattläggningbar	24 tim
pH	ca 11
Vattenskadestabil	Ja
Ytdraghållfasthet 28 dygn (slipad belastad yta)	> 0,7 MPa
Fri krympning	0,03–0,05 %

