

CM 900 Industrial Base

INDUSTRIE

POMPABLE

La base industrielle CM 900 est une sous couche auto-nivelante pompable.

Domaine d'utilisation

Le produit est destiné à une utilisation en intérieur sur des substrats de béton. Le CM 900 est utilisé comme couche de base et sous-couche pour CM 920, CM 920 Design, CM 940 ou CM 960.

Pré-traitement

Le substrat doit être propre et exempt de poussière, de peau de ciment, de graisse et d'autres impuretés pouvant empêcher l'adhérence. L'adhérence et la résistance superficielle du substrat ne doivent pas être inférieures à 1,5 MPa. Toujours apprêter le substrat sous-jacent avec PP 600 et laisser sécher avant de verser. En ce qui concerne la formation de film de l'apprêt et le durcissement de l'auto-nivellement, la température du substrat ne doit pas être inférieure à 10 °C. Pour de meilleurs résultats, la température ambiante dans la zone de travail doit être comprise entre 10 et 25 °C. À des températures plus élevées ou plus basses, le temps de durcissement raccourcira ou prolongera. Avec le risque de fissures dues au rétrécissement ou aux réglages dans le sous-plancher, une surface de béton ne doit pas être nivelée dans les 28 jours suivant la coulée. À titre de recommandation, l'humidité relative dans le béton devrait avoir atteint la limite supérieure de 95 % de la CM 900. Utiliser la mousse Combimix pour la bordure. Afin d'éviter que les tuyaux de drainage ne se bouchent, assurez-vous toujours que les drains sont correctement scellés avant de les verser.

Malaxage

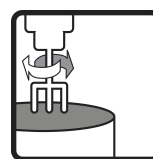
Mélanger la poudre sèche avec max 3,4 litres d'eau (max 17 %) par sac de 20 kg. Mélanger avec une perceuse et un fouet ou une pompe de mélange prévue à cet effet. Le bon mélange d'eau peut être testé à l'aide d'un test d'affaissement avec un cylindre de Ø 30 mm et une hauteur de 50 mm sur une plaque en plexiglas de 300 x 300 mm. Avec le bon mélange d'eau, la propagation doit être de 125 mm maximum. L'essai d'affaissement vérifie également que le matériau est bien mélangé et qu'il n'y a pas de séparation.

Application

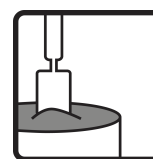
Le matériau mélangé est appliqué à la main ou pompé sur le substrat



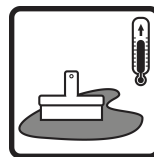
Les besoins en eau
3,4 l/20 kg



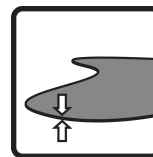
Temps de mélange
3 min



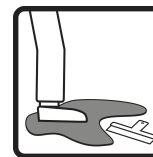
Temps de travail
15–25 min



Température de fonctionnement
10–25 °C



Épaisseur
5–100 mm



Série finale
1–3 hrs



Combimix[®]

9 décembre 2022

CM 900 Industrial Base

INDUSTRIE

POMPABLE

La base industrielle CM 900 est une sous couche auto-nivelante pompable.

en longueurs. Chaque nouveau ruban est ajouté à l'ancien dès que possible afin que le matériau puisse se mélanger et créer une surface uniforme. La largeur des rubans peut être ajustée à la capacité de la pompe de mélange et à l'épaisseur de la couverture. Le matériau nécessite un traitement léger avec une truelle dentée pour fournir une douceur maximale.

Post-traitement et de durcissement

Vous pouvez facilement façonner ou couper le matériau de sous-finition autonivelant semi-durci avant qu'il ne sèche complètement. CM 900 doit toujours être recouvert d'une couche supérieure de CM 920, CM 920 Design, CM 940 ou CM 960. Le produit ne doit pas être recouvert d'époxy ou de PU directement. Les surfaces nouvellement construites doivent être protégées du vent, du soleil et de la pluie.

Stockage et emballage

Conserver dans un environnement sec, sur une palette non-couverte et plastifiée, six mois après la date de production. La date de production est imprimée sur l'emballage. La base industrielle CM 900 est livrée en sacs de 20 kg, en super sacs et en vrac

Produits résiduels et informations de sécurité

Les sacs vides peuvent être brûlés. Toute poudre sèche restante qui a été stockée correctement peut être réutilisée. Le matériau durci doit être éliminé comme déchet de construction. Ne pas laver le produit dans le système d'égouts. Le ciment dans le produit a un niveau réduit de chromate. Suivez les règlements dans chaque pays respectif.

Documents sur la santé, l'environnement, la sécurité et le service technique

Pour obtenir la version actuelle des informations produit, contactez Combimix à info@combimix.se. Les problèmes antérieurs et non datés ne sont plus valides. Pour plus d'informations, contactez notre service commercial.

Cette fiche de produit contient des informations générales. Les produits peuvent être utilisés dans un certain nombre de conditions et de situations changeantes. Combimix n'est pas responsable du stockage, de l'utilisation dans la construction, le traitement ou la conception, les interactions avec d'autres produits, l'utilisation requise en raison de conditions locales ou d'autres facteurs externes. Combimix n'est pas non plus responsable des cas où les informations ci-dessus ont été mal interprétées ou négligées par l'utilisateur.



9 décembre 2022

CM 900 Industrial Base

INDUSTRIE

POMPABLE

La base industrielle CM 900 est une sous couche auto-nivelante pompable.

Produktspecifikation

Rejet de substances corrosive	CT
Classe de résistance à la compression	C25
Moyenne de résistance à la compression	35 MPa
Classe de résistance à la flexion	F5
Moyenne de résistance à la flexion	7 MPa
Classe de résistance au feu	A1fl
L'adhérence à la surface	B1.5
Épaisseur	5–100 mm
Taille d'un grain	< 2 mm
Consommation de matières	1.7 kg/m ² /mm
Poids (état sec)	1700 kg/m ³
Les besoins en eau	3,4 l/20 kg
Débit	max 125 mm
Température de fonctionnement	10–25 °C
Temps de mélange	3 min
Temps de travail	15–25 min
Série finale	1–3 hrs
pH	approx. 11
Dégâts d'eau résistant	oui
Bond de traction Force surface, 28 jours (surface polie, chargée)	> 1.5 MPa
Rétrécissement	0.03–0.05 %

