

4. marts 2024

# CM 920 Industrispartel

INDUSTRI

PUMPEBAR

SLIDSTÆRK

CM 920 Industrispartel er en pumpebar, selvudjævnende spartelmasse.

## Anvendelsesområde

Spartelmassen er beregnet til nyproduktion og renovering. Produktet er beregnet til indendørs brug på underlag af beton, sten og keramik. Produktet kan anvendes som slutlag\* i lokaler med industribelastning og som spartling før epoxy- og massegulvbelægning.

## Forbehandling

Underlaget skal være rent og frit for støv, cementflager, fedt og andre forureninger, der kan forhindre vedhæftning. Underlagets vedhæftnings- og overfladestyrke skal være min. 1,5 MPa. Underlaget primes altid med PP 600 Primer, som skal tørre før spartling. Af hensyn til primerens filmdannelse og spartemassens hærdning må underlagets temperatur ikke komme under 10 °C. Det bedste resultat opnås, hvis temperaturen i arbejdslokalet ligger mellem 10–25 °C. Ved højere eller lavere temperaturer henholdsvis forkortes eller forlænges hærdningstiden. Med hensyn til revnedannelser på grund af krympning og eventuelle sætninger, må betonkonstruktioner ikke spartles før tidligst en måned efter støbning. Vejledende værdi 95 % RF i konstruktionen bør sættes som øvre grænse for udglætningsarbejde. Brug altid en Combimix kantliste som afgrænsning. For at undgå tilstopning af afløbsledninger bør brønde altid forsynes med tilstrækkelig tætning, inden spartlingen påbegyndes.

## Blandning

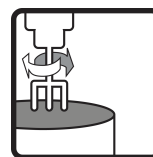
Pulveret blandes med maks. 3,6 liter vand (maks. 18 %) pr. pose med 20 kg. Blandingen udføres med boremaskine med påsat piskeris eller med en blandingspumpe, der er velegnet til formålet. Den rette vandblanding kontrolleres gennem en flydeprøve med en cylinder med Ø 30 mm og højde på 50 mm på en glasplade på 300 x 300 mm. Med korrekt vandblanding skal udbredningen være maks. 135 mm. Med flydeprøven kontrolleres det også, at spartelmassen er sammenhængende og ikke skiller.

## Udlægning

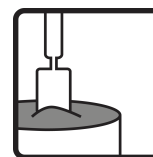
Den blandede masse hældes manuelt ud eller pumpes ud på underlaget i baner. Hver ny bane udlægges i den gamle, så snart som muligt, så massen kan flyde sammen til en jævn belægning. Bredden af ba-



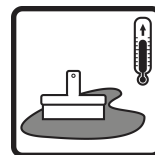
Vandbehov  
3,6 l/20 kg



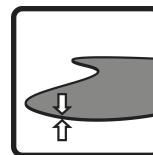
Blandetid  
3 min



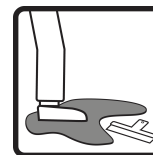
Arbejdsklar  
15–25 min



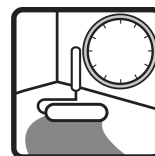
Arbejdstempe-  
ratur  
10–25 °C



Lagtykkelse  
5–30 mm



Gangbar  
1–3 timer



Topbelægnings-  
klar med epoxy  
eller lignende  
3–5 døgn



**Combimix**<sup>®</sup>

4. marts 2024

# CM 920 Industrispartel

INDUSTRI

PUMPEBAR

SLIDSTÆRK

CM 920 Industrispartel er en pumpebar, selvudjævnende spartelmasse.

nen tilpasses blandepumpens kapacitet og lagtykkelsen. Materialet kræver en let mekanisk bearbejdning med en spartel for at opnå en maksimal jævnhed.

## Efterbehandling og udtørring

Inden udtørring kan den halvhærdede spartelmasse nemt formes eller skæres. Topbelægningsklar med epoxi eller lignende efter 3–5 døgn. Ved overmaling af den spartlede overflade skal man altid sikre sig, at den underliggende konstruktion er tilstrækkelig tør. Den angivne tid forudsætter et tørringsklima ved ca. 20 °C, 50 % RF samt luftventilation. Den nystøbte overflade må ikke udsættes for træk, og skal beskyttes mod direkte sollys og regn.

## Opbevaring og emballage

Opbevares på et tørt sted. Opbevaringstiden er 6 måneder fra fremstillingsdatoen i uåbnet original emballage. Fremstillingsdatoen er angivet på emballagen. Produktet leveres i sække med 20 kg, i stor-sække og bulk.

## Restprodukter og beskyttelsesanvisning

Tomme sække afleveres til forbrænding. Overskydende, tørt pulver, der opbevares korrekt, kan anvendes igen. Hærdet materiale deponeres som byggeaffald. Produktet må ikke hældes i afløb. Cement, som indgår i produktet, er kromatreduceret.

## Dokument om sundhed, miljø, sikkerhed samt teknisk service

Gældende version af produktblad præsenteres på [www.combimix.dk](http://www.combimix.dk). Tidligere udaterede og daterede versioner er ikke gyldige. Du kan få flere oplysninger ved at kontakte vores salgsorganisation.

Dette produktblad indeholder generelle anvisninger. Produktet kan anvendes under en række skiftende forhold og forudsætninger. Combimix er ikke ansvarlig for opbevaring, anvendelse i konstruktion, bearbejdning eller udførelse, virkning i forbindelse med effekter med andre produkter, anvendelse betinget af lokale forhold eller andre eksterne faktorer. Combimix er heller ikke ansvarlig, hvis ovennævnte information fejlforklæres eller fraviges af brugeren.



4. marts 2024

# CM 920 Industrispartel

INDUSTRI

PUMPEBAR

SLIDSTÆRK

CM 920 Industrispartel er en pumpebar, selvudjævnende spartelmasse.

## Produktspecifikation

Frigivelse af ætsende stoffer	CT (ifølge EN 13813)
Trykstyrkeklasse	C35 (ifølge EN 13813)
Trykstyrke, gennemsnit	MPa 35 (ifølge EN 13813)
Bøjningsstyrke, klasse	F8 (ifølge EN 13813)
Bøjningsstyrke, gennemsnit	10 MPa (ifølge EN 13813)
Brandklasse	A1fl (ifølge EN 13813)
RWA	10 (ifølge EN 13813)
Vedhæftning mod underlag	B1,5 (ifølge EN 13813)
Lagtykkelse	5–30 mm
Kornstørrelse	< 2 mm
Materialeforbrug	1,7 kg/m <sup>2</sup> /mm
Tør volumenvægt	1700 kg/m <sup>3</sup>
Vandbehov	3,6 l/20 kg
Flydeevne	maks. 135 mm
Arbejdstemperatur	10–25 °C
Blandetid	3 min
Arbejdsklar	15–25 min
Gangbar	1–3 timer
Belægningsklar (klinker)	12 timer
Topbelægningsklar med epoxi eller lignende	3–5 døgn
pH	ca. 11
Vandskadestabil	Ja
Overfladestyrke efter 28 døgn (slebet belastet flade)	> 2,0 MPa (lab.)
Fri krympning	0,03–0,05 %

