

11 april 2023

# CM 940 Industri Top

INDUSTRI

PUMPBAR

SLITSTARK

CM 940 Industri Top är en pumpbar, självutjämnande avjämningsmassa.

## Användningsområde

Avjämningsmassan är lämpad för nyproduktion och reovering. Produkten är avsedd för inomhusbruk på underlag av betong. Produkten kan användas som ytskikt\* i lokaler med industribelastning och som avjämnning före epoxibeläggning. Produkten kan användas som slit-skikt i industrilokaler med trucktrafik. \*Produkten är ej kulörbestämd - kulöravvikelser kan ej uteslutas.

## Förbehandling

Underlaget ska vara rent och fritt från damm, cementhud, fett och andra föroreningar som kan förhindra vidhäftning. Underlagets vidhäftnings- och ythållfasthet ska inte underskrida 1,5 MPa. Underlaget primas alltid med PP 600 Primer som ska torka före spackling. Med hänsyn till primerns filmbildning och avjämningsmassans härdning ska underlagets temperatur inte underskrida 10 °C. För bästa arbetsresultat bör temperaturen i arbetslokalen ligga mellan 10–25 °C. Vid högre eller lägre temperatur förkortas respektive förlängs tiden för härdning. Med hänsyn till sprickbildningar på grund av krympning och eventuella sättningar, ska en betongkonstruktion inte avjämnas tidigare än en månad efter gjutning. Riktvärdet 95 % RF i konstruktionen bör sättas som övre gräns för avjämningsarbete. Använd Combimix avstängninglist som avgränsning. För att undvika igensättning av avloppsledningar, bör alltid brunnar förses med tillräcklig tätning innan spacklingen påbörjas.

## Blandning

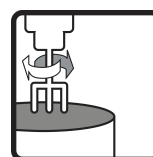
Torrpulvret blandas med max 4,0 liter vatten (max 20 %) per säck om 20 kg. Blandningen utförs med bormaskin och visp, alternativt med för ändamålet avsedd blandarpump. Rätt vatteninblandning kontrolleras genom flytprov med en cylinder med Ø 30 mm och höjd 50 mm på en plexiglasskiva 300 x 300 mm. Med rätt vatteninblandning ska utbredningen vara max 140 mm. Med flytprovet kontrolleras också att massan är väl sammanhållen och fri från separation.

## Applicering

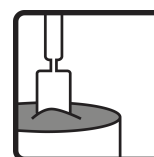
Den blandade massan hålls ut för hand, alternativt pumpas ut på underlaget i våder. Varje ny våd läggs i den gamla våden så snart som



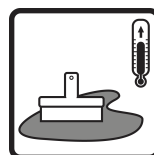
Vattenbehov  
4,0 l/20 kg



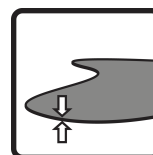
Blandningstid  
3 min



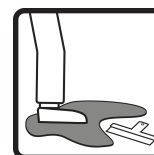
Arbetsbar  
15–25 min



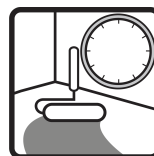
Arbetstemperatur  
10–25 °C



Skiktjocklek  
3–15 mm



Gångbar  
1–3 tim



Målningsbar  
med epoxi eller  
liknande  
3–5 dygn



**Combimix**<sup>®</sup>

11 april 2023

# CM 940 Industri Top

INDUSTRI

PUMPBAR

SLITSTARK

CM 940 Industri Top är en pumpbar, självutjämnande avjämningsmassa.

möjligt, så att massan kan flyta samman till en jämn beläggning. Bredden på våden avpassas till blandarpumpens kapacitet och beläggningstjockleken. Materialet kräver en lätt mekanisk bearbetning med en tandad spackel för att åstadkomma en maximal släthet.

## Efterbehandling och uttorkning

Innan uttorkning kan den halvhärdade avjämningsmassan med lätthet formas eller skäras. Målningsbar med epoxi eller liknande efter 3–5 dygn. Vid övermåling av spackelytan skall man alltid försäkra sig om att underliggande konstruktion är tillräckligt uttorkad. Den angivna tiden förutsätter ett uttorkningsklimat med ca 20 °C, 50 % RF och visst luftombyte. Nyproducerade ytor ska vara dragfria och skyddas mot direkt solstrålning och regn.

## Lagring och förpackning

Förvaras i torr miljö. Pappersförpackning: Lagringstid 6 månader i oöppnad originalförpackning från tillverkningsdatum. Plastförpackning: Lagringstid 9 månader i oöppnad originalförpackning från tillverkningsdatum. Tillverkningsdatumet anges på förpackningen. Produkten levereras i säckar om 20 kg, i storsäck och i bulk.

## Skyddsanvisning och restprodukter

Pappersförpackning: Tomma säckar lämnas till förbränning. Plastförpackning: Tomma säckar lämnas till återvinning. Överblivet, torrt pulver som lagras på rätt sätt kan användas igen. Härdat material deponeras som byggavfall. Produkter får inte tappas i avloppsnätet. Cement som ingår i produkten är kromatreducerat.

## Dokument om hälsa, miljö, säkerhet samt teknisk service

Gällande version av tillhörande produktdokument presenteras på [www.combimix.se](http://www.combimix.se). Tidigare odaterade och daterade utgåvor är inte giltiga. För mer information kontakta vår säljorganisation.

Detta produktblad innehåller generella anvisningar. Produktens användning sker under en mängd skiftande förhållanden och förutsättningar. Combimix ansvarar inte för lagring, användning i konstruktion, bearbetning eller utförande, samverkande effekter med andra produkter, användning betingad av lokala förhållanden eller andra externa faktorer. Combimix ansvarar inte heller i de fall då ovanstående information vantolkats eller frångåtts av användaren.



11 april 2023

# CM 940 Industri Top

INDUSTRI

PUMPBAR

SLITSTARK

CM 940 Industri Top är en pumpbar, självutjämnande avjämningsmassa.

## Produktspecifikation

Frigörande av korrosiva ämnen	CT (enl. EN 13813)
Tryckhållfasthetsklass	C30 (enl. EN 13813)
Tryckhållfasthet, medelvärde	36 MPa (enl. EN 13813)
Böjdraghållfasthetsklass	F7 (enl. EN 13813)
Böjdraghållfasthetsklass, medelvärde	9 MPa (enl. EN 13813)
Brandklass	A1fl (enl. EN 13813)
RWA	10 (enl. EN 13813)
Vidhäftning mot underlag	B1,5 (enl. EN 13813)
Skiktjocklek	3–15 mm
Kornstorlek	< 1 mm
Materialåtgång	1,6 kg/m <sup>2</sup> /mm
Torr volymvikt	1600 kg/m <sup>3</sup>
Vattenbehov	4,0 l/20 kg
Flytförmåga	max 140 mm
Arbetstemperatur	10–25 °C
Blandningstid	3 min
Arbetsbar	15–25 min
Gångbar	1–3 tim
Beläggningsbar (klinker)	12 tim
Målningsbar med epoxi eller liknande	3–5 dygn
pH	ca 11
Vattenskadestabil	Ja
Ytdraghållfasthet 28 dygn (slipad belastad yta)	> 2,0 MPa
Fri krympning	0,03–0,05 %

