

CM 960 Industri Super Top

INDUSTRI

PUMPEBAR

SLIDSTÆRK

CM 960 Industri Super Top er en pumpebar, selvudjævnende spartelmasse.

Anvendelsesområde

Spartelmassen er beregnet til nyproduktion og reovering. Produktet er beregnet til indendørs og udendørs brug på underlag af beton. Produktet anvendes til færdigt industrigulv* til hård slidtage, f.eks. lasteramper. * Produktet er ikke farve-bestemt - farveafvigelse kan ikke udelukkes.

Forbehandling

Underlaget skal være rent og frit for støv, cementflager, fedt og andre forureninger, der kan forhindre vedhæftning. Underlagets vedhæftnings- og overfladestyrke skal være min. 1,5 MPa. Underlaget primes altid med PP 600 Primer, som skal tørre før spartling. Af hensyn til primerens filmdannelse og spartemassens hærdning må underlagets temperatur ikke komme under 10 °C. Det bedste resultat opnås, hvis temperaturen i arbejdslokalet ligger mellem 10–25 °C. Ved højere eller lavere temperaturer henholdsvis forkortes eller forlænges hærdningstiden. Med hensyn til revnedannelser på grund af krympning og eventuelle sætninger, må betonkonstruktioner ikke spartles før tidligst en måned efter støbning. Vejledende værdi 95 % RF i konstruktionen bør sættes som øvre grænse for udglætningsarbejde. Brug altid en Combimix kantliste som afgrænsning. For at undgå tilstopning af afløbsledninger bør brønde altid forsynes med tilstrækkelig tætning, inden spartlingen påbegyndes.

Blanding

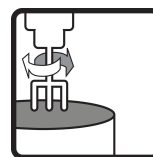
Pulveret blandes med maks. 3,0 liter vand (maks. 15 %) pr. pose med 20 kg. Blandingen foregår med boremaskine med påsat piskeris eller med en blandingspumpe, der er velegnet til formålet. Den rette vandblanding kontrolleres gennem en flydeprøve med en cylinder med Ø 30 mm og højde på 50 mm på en glasplade på 300 x 300 mm. Med korrekt vandblanding skal udbredningen være maks. 115 mm. Med flydeprøven kontrolleres det også, at spartelmassen er sammenhængende og ikke skiller.

Udlægning

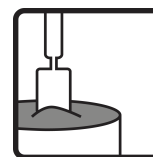
Den blandede masse hældes manuelt ud eller pumpes ud på underlaget i baner. Hver ny bane udlægges i den gamle, så snart som muligt,



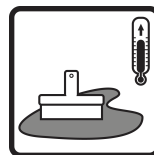
Vandbehov
3,0 l/20 kg



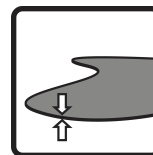
Blandetid
3 min



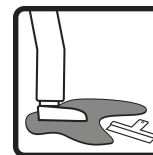
Arbejdsklar
15–20 min



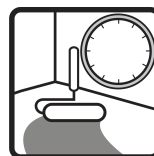
Arbejdstempe-
ratur
10–25 °C



Lagtykkelse
10–20 mm



Gangbar
3–5 timer



Topbelægnings-
klar med epoxi
eller lignende
3–5 døgn



Combimix[®]

9. december 2022

CM 960 Industri Super Top

INDUSTRI

PUMPEBAR

SLIDSTÆRK

CM 960 Industri Super Top er en pumpebar, selvudjævnende spartelmasse.

så massen kan flyde sammen til en jævn belægning. Bredden af banen tilpasses blandepumpens kapacitet og lagtykkelsen. Materialet kræver en let mekanisk bearbejdning med en spartel for at opnå en maksimal jævnhed.

Efterbehandling og udtørring

Inden udtørring kan den halvhærdede spartelmasse nemt formes eller skæres. Topbelægningsklar med epoxi eller lignende efter 3–5 døgn. Ved overmaling af den spartlede overflade skal man altid sikre sig, at den underliggende konstruktion er tilstrækkelig tør. Den angivne tid forudsætter et tørringsklima ved ca. 20 °C, 50 % RF samt luftventilation. Den nystøbte overflade må ikke udsættes for træk, og skal beskyttes mod direkte sollys og regn.

Opbevaring og emballage

Opbevares på et tørt sted. Opbevaringstiden er 6 måneder fra fremstillingsdatoen i uåbnet original emballage. Fremstillingsdatoen er angivet på emballagen. Produktet leveres i sække med 20 kg, i stor-sække og bulk.

Restprodukter og beskyttelsesanvisning

Tomme sække kan indleveres til forbrænding. Overskydende, tørt pulver, som opbevares korrekt, kan anvendes igen. Hærdet materiale deponeres som byggeaffald. Produktet må ikke hældes i afløb. Cement, som indgår i produktet, er kromat reduceret.

Dokument om sundhed, miljø, sikkerhed samt teknisk service

Gældende version af produktblad præsenteres på www.combimix.dk. Tidligere udaterede og daterede versioner er ikke gyldige. Du kan få flere oplysninger ved at kontakte vores salgsorganisation.

Dette produktblad indeholder generelle anvisninger. Produktet kan anvendes under en række skiftende forhold og forudsætninger. Combimix er ikke ansvarlig for opbevaring, anvendelse i konstruktion, bearbejdning eller udførelse, virkning i forbindelse med effekter med andre produkter, anvendelse betinget af lokale forhold eller andre eksterne faktorer. Combimix er heller ikke ansvarlig, hvis ovennævnte information fejlforklæres eller fraviges af brugeren.



9. december 2022

CM 960 Industri Super Top

INDUSTRI

PUMPEBAR

SLIDSTÆRK

CM 960 Industri Super Top er en pumpebar, selvudjævnende spartelmasse.

Produktspecifikation

Frigivelse af ætsende stoffer	CT (ifølge EN 13813)
Trykstyrkeklasse	C25 (ifølge EN 13813)
Trykstyrke, gennemsnit	26 MPa (ifølge EN 13813)
Bøjningsstyrke, klasse	F7 (ifølge EN 13813)
Bøjningsstyrke, gennemsnit	7 MPa (ifølge EN 13813)
Brandklasse	A1fl (ifølge EN 13813)
RWA	20 (ifølge EN 13813)
Vedhæftning mod underlag	B1,5 (ifølge EN 13813)
Lagtykkelse	10–20 mm
Kornstørrelse	< 5 mm
Materialeforbrug	2,0 kg/m ² /mm
Tør volumenvægt	2000 kg/m ³
Vandbehov	3,0 l/20 kg
Flydeevne	maks. 115 mm
Arbejdstemperatur	10–25 °C
Blandetid	3 min
Arbejdsklar	15–20 min
Gangbar	3–5 timer
Belægningsklar (klinker)	12 timer
Topbelægningsklar med epoxi eller lignende	3–5 døgn
pH	ca. 11
Vandskdestabil	Ja
Overfladestyrke efter 28 døgn (slebet belastet flade)	> 1,5 MPa (lab.)
Fri krympning	0,03–0,05 %

