

CM 960 Industri Super Top

INDUSTRI

PUMPBAR

SLITSTARK

CM 960 Industri Super Top är en pumpbar, självutjämnande avjämningsmassa.

Användningsområde

Avjämningsmassan är lämpad för nyproduktion och reovering. Produkten är avsedd för inom- och utomhusbruk på underlag av betong. Produkten används som färdigt industrigolv* för hårt slitage, t.ex. lastkajer. *Produkten är ej kulörbestämd - kulöravvikelser kan ej uteslutas.

Förbehandling

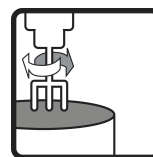
Underlaget ska vara rent och fritt från damm, cementhud, fett och andra föroreningar som kan förhindra vidhäftning. Underlagets vidhäftnings- och ythållfasthet ska inte underskrida 1,5 MPa. Vid utomhusytor ska ytan alltid skyddas mot vind, direkt solstrålning och regn innan primer- och avjämningsarbetet påbörjas. Det är här viktigt att se till att primern får tillräcklig vidhäftning gentemot underlaget och detta kan tex. åstadkommas via blåstring. Underlaget primas alltid med PP 600 Primer som ska torka före spackling. Med hänsyn till primerns filmbildning och avjämningsmassans härdning ska underlagets temperatur inte underskrida 10 °C. För bästa arbetsresultat bör temperaturen i arbetslokalen ligga mellan 10–25 °C. Vid högre eller lägre temperatur förkortas respektive förlängs tiden för härdning. Med hänsyn till sprickbildningar på grund av krympning och eventuella sättningar, ska en betongkonstruktion inte avjämnas tidigare än en månad efter gjutning. Riktvärdet 95 % RF i konstruktionen bör sättas som övre gräns för avjämningsarbete. Använd Combimix avstängninglist som avgränsning. För att undvika igensättning av avloppsledningar, bör alltid brunnar förses med tillräcklig tätning innan spacklingen påbörjas.

Blandning

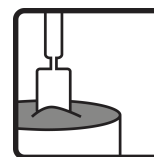
Torrpulvret blandas med max 3,0 liter vatten (max 15 %) per säck om 20 kg. Blandningen utförs med bormaskin och visp, alternativt med för ändamålet avsedd blandarpump. Rätt vatteninblandning kontrolleras genom flytprov med en cylinder med Ø 30 mm och höjd 50 mm på en glasskiva 300 x 300 mm. Med rätt vatteninblandning skall utbredningen vara max 115 mm. Med flytprovet kontrolleras också att massan är väl sammanhållen och fri från separation.



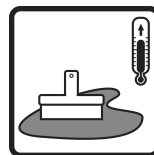
Vattenbehov
3,0 l/20 kg



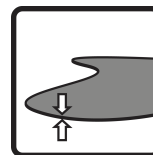
Blandningstid
3 min



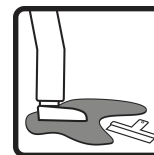
Arbetsbar
15–20 min



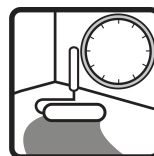
Arbetstemperatur
10–25 °C



Skiktthjocklek
10–20 mm



Gångbar
3–5 tim



Målningsbar
med epoxi eller
liknande
3–5 dygn



Combimix[®]

9 december 2022

CM 960 Industri Super Top

INDUSTRI

PUMPBAR

SLITSTARK

CM 960 Industri Super Top är en pumpbar, självutjämnande avjämningsmassa.

Applicering

Den blandade massan hålls ut för hand, alternativt pumpas ut på underlaget i våder. Varje ny våd läggs i den gamla våden så snart som möjligt, så att massan kan flyta samman till en jämn beläggning. Bredden på våden avpassas till blandarpumpens kapacitet och beläggningstjockleken. Materialet kräver en lätt mekanisk bearbetning med en tandad spackel för att åstadkomma en maximal släthet.

Efterbehandling och uttorkning

Innan uttorkning kan den halvhärdade avjämningsmassan med lätthet formas eller skäras. Målningsbar med epoxi eller liknande efter 3–5 dygn. Vid övermåling av spackelytan ska man alltid försäkra sig om att underliggande konstruktion är tillräckligt uttorkad. Den angivna tiden förutsätter ett uttorkningsklimat med ca 20 °C, 50 % RF och visst luftombyte. Nyproducerade ytor ska vara dragfria och skyddas mot direkt solstrålning och regn.

Lagring och förpackning

Förvaras i torr miljö. Pappersförpackning: Lagringstid 6 månader i öppnad originalförpackning från tillverkningsdatum. Plastförpackning: Lagringstid 9 månader i öppnad originalförpackning från tillverkningsdatum. Tillverkningsdatumet anges på förpackningen. Produkten levereras i säckar om 20 kg, i storsäck och i bulk.

Skyddsanvisning och restprodukter

Pappersförpackning: Tomma säckar lämnas till förbränning. Plastförpackning: Tomma säckar lämnas till återvinning. Överblivet, torrt pulver som lagras på rätt sätt kan användas igen. Härdat material deponeras som byggavfall. Produkter får inte tappas i avlopps nätet. Cement som ingår i produkten är kromatreducerat.

Dokument om hälsa, miljö, säkerhet samt teknisk service

Gällande version av tillhörande produktdokument presenteras på www.combimix.se. Tidigare odaterade och daterade utgåvor är inte giltiga. För mer information kontakta vår säljorganisation.

Detta produktblad innehåller generella anvisningar. Produktens användning sker under en mängd skiftande förhållanden och förutsättningar. Combimix ansvarar inte för lagring, användning i konstruktion, bearbetning eller utförande, samverkande effekter med andra produkter, användning betingad av lokala förhållanden eller andra externa faktorer. Combimix ansvarar inte heller i de fall då ovanstående information vantolkats eller frångåtts av användaren.



9 december 2022

CM 960 Industri Super Top

INDUSTRI

PUMPBAR

SLITSTARK

CM 960 Industri Super Top är en pumpbar, självutjämnande avjämningsmassa.

Produktspecifikation

Frigörande av korrosiva ämnen	CT (enl. EN 13813)
Tryckhållfasthetsklass	C25 (enl. EN 13813)
Tryckhållfasthet, medelvärde	26 MPa (enl. EN 13813)
Böjdraghållfasthetsklass	F7 (enl. EN 13813)
Böjdraghållfasthetsklass, medelvärde	7 MPa (enl. EN 13813)
Brandklass	A1fl (enl. EN 13813)
RWA	20 (enl. EN 13813)
Vidhäftning mot underlag	B1,5 (enl. EN 13813)
Skiktjocklek	10–20 mm
Kornstorlek	< 5 mm
Materialåtgång	2,0 kg/m ² /mm
Torr volymvikt	2000 kg/m ³
Vattenbehov	3,0 l/20 kg
Flytförmåga	max 115 mm
Arbetstemperatur	10–25 °C
Blandningstid	3 min
Arbetsbar	15–20 min
Gångbar	3–5 tim
Beläggningsbar (klinker)	12 tim
Målningsbar med epoxi eller liknande	3–5 dygn
pH	ca 11
Vattenskadestabil	Ja
Ytdraghållfasthet 28 dygn (slipad belastad yta)	> 1,5 MPa
Fri krympning	0,03–0,05 %

