

30 augusti 2023

# CM Projekt Snabb

FALLÄGGNING

FIBERFÖRSTÄRKT

PUMPBAR

CM Projekt Snabb är en pumpbar, självutjämnande avjämningsmassa. Produkten är fiberförstärkt och snabbhärdande och lämplig för fallbyggnad.

## Användningsområde

Avjämningsmassan är lämpad för nyproduktion, renovering och värmegolvskonstruktioner. Produkten är avsedd för inomhusbruk på underlag av betong, lättbetong, sten, keramik, golvgips och trä. Vid användning på träunderlag måste CM stålarmring användas. Produkten är avsedd att beläggas med ytskikt, t.ex. klinker, matta eller liknande.

## Förbehandling

Underlaget ska vara rent och fritt från damm, cementhud, fett eller andra föroreningar som kan förhindra vidhäftningen. Underlagets vidhäftnings- eller ythållfasthet ska inte underskrida 0,5 MPa. Underlaget primas alltid med PP 600 Primer som ska torka före spackling. Med hänsyn till primerns filmbildning och avjämningsmassans härdning ska underlagets temperatur inte underskrida 10 °C. För bästa arbetsresultat bör temperaturen i arbetslokalen vara mellan 10–25 °C. Vid högre respektive lägre temperatur förkortas respektive förlängs tiden för härdning. En betongkonstruktion ska inte avjämnas tidigare än en månad efter gjutning med hänsyn till sprickbildningar på grund av krympning och eventuella sättningar. Riktvärdet 95 % RF i konstruktionen bör sättas som övre gräns för avjämningsarbete. Vid applicering på träunderlag får spackelskiktet ej understiga 13 mm, dessutom skall CM stålarmring användas. Använd Combimix avstängarlist som avgränsning. Förse alltid brunnar med tillräcklig tätning innan spackling påbörjas, för att undvika igensättning av avloppsledningar.

## Blandning

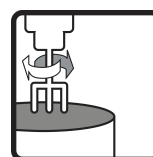
Torrpulvret blandas med max 18 % vatten. Blandningen utförs med avsedd blandarpump. Rätt vatteninblandning kontrolleras genom flytprov med en cylinder med Ø 30 mm och höjd 50 mm på en glasskiva 300 x 300 mm. Med rätt vatteninblandning ska utbredningen vara max 135 mm. Med flytprovet kontrolleras också att massan är väl sammanhållen och fri från separation.

## Applicering

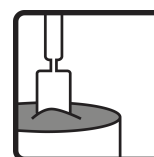
Den blandade massan hålls pumpas ut på underlaget i våder. Varje ny våd läggs i den gamla våden så snart som möjligt så att massan kan



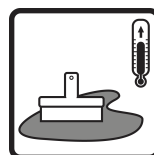
Vattenbehov  
18 %



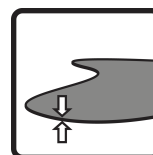
Blandningstid  
3 min



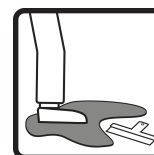
Arbetsbar  
10–25 min



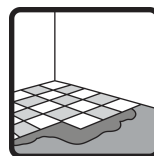
Arbetstemperatur  
10–25 °C



Skiktjocklek  
5–100 mm



Gångbar  
1–3 tim



Beläggningsbar  
(klinker)  
12 tim



**Combimix**

30 augusti 2023

# CM Projekt Snabb

FALLÄGGNING

FIBERFÖRSTÄRKT

PUMPBAR

CM Projekt Snabb är en pumpbar, självutjämnande avjämningsmassa. Produkten är fiberförstärkt och snabbhärdande och lämplig för fallbyggnad.

flyta samman till en jämn beläggning. Bredden på våden avpassas till blandarpumpens kapacitet och beläggningstjocklek. Avjämningsmassan kan också skrapas ner till 2 mm lokalt runt golvbrunnar och liknande. På underlag av lättbetong ska avjämningsmassan läggas i spackelskikt 6–40 mm. Materialet kräver en lätt mekanisk bearbetning med en tandad spackel för att åstadkomma en maximal släthet.

## Efterbehandling och uttorkning

Innan uttorkning kan den halvhärdade avjämningsmassan med lätthet formas eller skäras. Före mattläggning ska man alltid försäkra sig om att underliggande konstruktion är tillräckligt uttorkad. Produkten är mattläggningsbar efter 1–3 dygn. Det angivna riktvärdet förutsätter ett uttorkningsklimat med ca 20 °C, 40 % RF och visst luftombyte. Nyproducerade ytor ska vara dragfria och skyddas mot direkt solstrålning och regn.

## Lagring och förpackning

Förvaras i torr miljö. Pappersförpackning: Lagringstid 6 månader i öppnad originalförpackning från tillverkningsdatum. Plastförpackning: Lagringstid 9 månader i öppnad originalförpackning från tillverkningsdatum. Tillverkningsdatumet anges på förpackningen. Produkten levereras i storsäck och i bulk.

## Skyddsanvisning och restprodukter

Pappersförpackning: Tomma säckar lämnas till förbränning. Plastförpackning: Tomma säckar lämnas till återvinning. Överblivet, torrt pulver som lagras på rätt sätt kan användas igen. Härdat material deponeras som byggavfall. Produkter får inte tappas i avloppsnätet. Cement som ingår i produkten är kromatreducerat.

## Dokument om hälsa, miljö, säkerhet samt teknisk service

Gällande version av tillhörande produktdokument presenteras på [www.combimix.se](http://www.combimix.se). Tidigare odaterade och daterade utgåvor är inte giltiga. För mer information kontakta vår säljorganisation.

Detta produktblad innehåller generella anvisningar. Produktens användning sker under en mängd skiftande förhållanden och förutsättningar. Combimix ansvarar inte för lagring, användning i konstruktion, bearbetning eller utförande, samverkande effekter med andra produkter, användning betingad av lokala förhållanden eller andra externa faktorer. Combimix ansvarar inte heller i de fall då ovanstående information vantolkats eller frångåtts av användaren.



30 augusti 2023

# CM Projekt Snabb

FALLÄGGNING

FIBERFÖRSTÄRKT

PUMPBAR

CM Projekt Snabb är en pumpbar, självutjämnande avjämningsmassa. Produkten är fiberförstärkt och snabbhärdande och lämplig för fallbyggnad.

## Produktspecifikation

Frigörande av korrosiva ämnen	CT (enl. EN 13813)
Tryckhållfasthetsklass	C25 (enl. EN 13813)
Tryckhållfasthet, medelvärde	35 MPa (enl. EN 13813)
Böjdraghållfasthetsklass	F5 (enl. EN 13813)
Böjdraghållfasthetsklass, medelvärde	7 MPa (enl. EN 13813)
Brandklass	A1fl (enl. EN 13813)
RWFC	550 (enl. EN 13813)
Vidhäftning mot underlag	B1,5 (enl. EN 13813)
Skiktjocklek	5–100 mm
Skiktjocklek	6–40 mm på lättbetong
Kornstorlek	< 2 mm
Materialåtgång	1,8 kg/m <sup>2</sup> /mm
Torr volymvikt	1800 kg/m <sup>3</sup>
Vattenbehov	18 %
Flytförmåga	max 135 mm
Arbetstemperatur	10–25 °C
Blandningstid	3 min
Arbetsbar	10–25 min
Gångbar	1–3 tim
Beläggningsbar (klinker)	12 tim
Mattläggingsbar	1–3 dygn
pH	ca 11
Vattenskadestabil	ja
Ytdraghållfasthet 28 dygn (slipad belastad yta)	1,5 MPa
Fri krympning	0,03–0,05 %

