

Combitherm A (CS IV)

A-BRUK (CS IV)

FIBERFÖRSTÄRKT

PUMPBART

Combitherm är ett torrbruk i putsbruksklass A (CS IV) med vattenavvisande egenskaper i härdat tillstånd. Produkten är fiberförstärkt.

14 maj 2019

Användningsområde

Produkten är avsedd att användas vid renovering eller nyproduktion av mindre och större fastigheter. Produkten kan användas både inom- och utomhus. Combitherm ingår i putskoncept Combi-Therm och i Combi-Rot Flex.

Förbehandling

Förvara torrbruk och övrigt material så det håller över 5 °C före användning. Används produkten vid temperatur under 5 °C ska vinteråtgärder vidtas. Underlaget ska vara väl rengjort och fritt från föroreningar och löst sittande material innan applicering kan starta. Hårt sugande underlag förfuktas dagen innan och eventuellt innan applicering med vattenslang med finspridarmunstycke. Vid pumpning med puts-spruta ska funktionstest utföras före putsstart, med avseende på slanglängd och yttre förhållanden.

Blandning

Torrpulvret blandas maskinellt ca 6 minuter i planblandare med ca 3 liter vatten (15 %) per 20 kg säck. Detta ger ca 13 liter färdigt bruk. Bruket går även att blanda i vissa genomströmningsblandare. Vid användning av genomströmningsblandare ska bruk med specialtillsats beställas.

Applicering

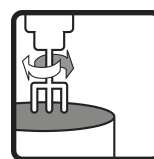
Putsbruket är avsett att appliceras med puts-spruta som har en slangdiameter med Ø 25-32 mm. Vid mindre arbeten dras bruket på för hand med verktyg av stål. Applicering sker i två omgångar vått i vått med en glasfiberarmering mellan påslagen upp till en total tjocklek på 8–15 mm. Puts-ytan bearbetas med filtbräda, spikbräda alternativt slammning med borste beroende på slut-resultat. Bruk som börjat härdas får inte röras upp med mer vatten utan ska kasseras.

Efterbehandling och uttorkning

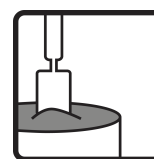
Combitherm ska alltid grundas med pigmenterad grundfärg alternativt primer av samma typ som ytbehandlingen. Putsen ska vara helt genomtorr och härdad innan ytputs/färgning påbörjas. Combitherm ytbehandlas med silikatputs, dispersionsputs, silikonhartzputs, sili-



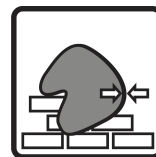
Vattenbehov
ca 15 %



Blandningstid
ca 6 min



Användningstid
20 °C
ca 2 tim



Tjocklek per
påslag
8–10 mm



Combimix[®]

Combitherm A (CS IV)

A-BRUK (CS IV)

FIBERFÖRSTÄRKT

PUMPBART

Combitherm är ett torrbruk i putsbruksklass A (CS IV) med vattenavvisande egenskaper i härdat tillstånd. Produkten är fiberförstärkt.

14 maj 2019

katfärg, dispersionsfärg eller silikonhartzfärg. Vid annan ytbehandling måste vidhäftningstest utföras för att avgöra lämpligheten med produktvalet. Skydda alltid färdig arbetsyta under minst 3 dygn mot temperatur under 5 °C, direkt solsken, regn eller stark blåst.

Lagring och förpackning

Förvaras i torr miljö. Lagringstid 12 månader i öppnad originalförpackning från tillverkningsdatum. Tillverkningsdatumet anges på förpackningen. Produkten levereras i säckar om 20 kg, i storsäck och i bulk.

Skyddsanvisning och restprodukter

Tomma säckar lämnas till förbränning. Överblivet, torrt pulver som lagras på rätt sätt kan användas igen. Härdat material deponeras som byggavfall. Produkten får inte tappas i avloppsnät. Cement som ingår i produkten är kromatreducerat.

Dokument om hälsa, miljö, säkerhet samt teknisk service

Gällande version av tillhörande produktdokument presenteras på www.combimix.se. Tidigare odaterade och daterade utgåvor är inte giltiga. För mer information kontakta vår säljorganisation.

Detta produktblad innehåller generella anvisningar. Produktens användning sker under en mängd skiftande förhållanden och förutsättningar. Combimix ansvarar inte för lagring, användning i konstruktion, bearbetning eller utförande, samverkande effekter med andra produkter, användning betingad av lokala förhållanden eller andra externa faktorer. Combimix ansvarar inte heller i de fall då ovanstående information vantolkats eller frångåtts av användaren.



Combitherm A (CS IV)

A-BRUK (CS IV)

FIBERFÖRSTÄRKT

PUMPBART

Combitherm är ett torrbruk i putsbruksklass A (CS IV) med vattenavvisande egenskaper i härdat tillstånd. Produkten är fiberförstärkt.

14 maj 2019

Produktspecifikation

| | |
|---------------------------|------------------------------|
| Tryckhållfasthetsklass | CS IV |
| Brandklass | A1 |
| Kornstorlek | ≤ 1 mm |
| Materialåtgång | ca 1,6 kg/m ² /mm |
| Vattenbehov | ca 15 % |
| Arbetstemperatur | 5–30 °C |
| Förvattning | ja |
| Blandningstid | ca 6 min |
| Användningstid 20 °C | ca 2 tim |
| Börjar härda | ca 4 tim |
| Beständighet mot frost | God |
| Kapillär vattenabsorption | W 2 |
| Bindemedel | Cement |
| Tjocklek per påslag | 8–10 mm |
| Lufthalt | ca 20 % |
| Tryckhållfasthet | > 6 MPa |
| Densitet härdat bruk | ca 1600 kg/m ³ |

