

# Ekspanderbetong Std Vinter

FROSTBESTANDIG

FRYSTESTAD

PORTLANDSEMENT

PUMPBAR

Ekspanderbetong Std Vinter brukes ved betongstøping der alle sider er tette og der kravet er full fylling. Produktet er beregnet for bruk ved temperaturer ned til  $-10^{\circ}\text{C}$ .

## Bruksområde

Brukes til understøping av stål- og betongsøyler, betongelementer og maskiner og for faststøping av stolper og pæler. Produktene gir høy trykkfasthet og god vedhefting mot tilgrensende overflater, samt god korrosjonsbeskyttelse for innstøpte detaljer av ubehandlet stål. Produktene gir god tetthet, og dermed god beskyttelse mot ytre påvirkning fra for eksempel vaskemidler, lettere syreangrep, saltløsninger og lignende. Produktene er pumpbar.

## Forarbeid

For det beste arbeidsresultatet bør temperaturen i arbeidslokalet ligge mellom  $10$  og  $25^{\circ}\text{C}$ . Oppbevar tørrmørtel og annet materiale slik at det holder over  $10^{\circ}\text{C}$  før bruk. Ved lavere temperaturer enn  $5^{\circ}\text{C}$  stopper tilveksten av trykkfasthet. Ved bruk under  $5^{\circ}\text{C}$  må vintertiltak iverksettes. Underlaget må være rent og fritt for støv, sementhud, fett og annen forurensning som kan hindre vedhefting. Slette og glatte overflater gjøres rye og slemmes ved behov. Pre-vann før støping begynner. Det må ikke finnes vann i formen. Aluminium må ikke støpes inn. Sinkbelagte innstøplingsdetaljer må beskyttelsesmales på den delen som skal støpes inn.

## Blandning

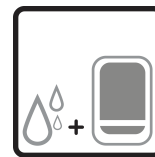
Tørrpulveret blandes med 2,4 liter vann (maks. 12 %) per sekk på 20 kg. Blandingen utføres med tvangsblender eller fittfallsblender i ca 3–7 minutter, eller med en drill og visp. Betongen blandes til en homogen masse. Hvis produktene brukes med mer vann enn anbefalt, må man påregne lavere trykkfasthet og fare for separasjon samt krymping. Bruk massen innen ca. 30 minutter.

## Legging

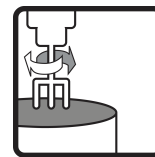
Fyll formen med den ferdigblandede mørtelen. Arbeid fra én retning så det ikke oppstår luftlommer. Vibrer forsiktig. Mørtel som har begynt å tørke må ikke blandes ut med mer vann, men må kastes.

## Etterbehandling og tørking

Nylagte overflater må umiddelbart beskyttes mot direkte sollys, regn og sterk vind. Ettervann alltid minst i 3 døgn i tørt og varmt vær og ved



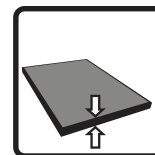
Vannbehov  
2,4 liter/20 kg



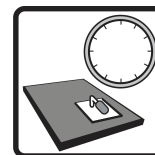
Blandingstid  
3–7 min



Brukstid  $20^{\circ}\text{C}$   
ca 30 min



Lagtykkelse  
30–150 mm



Begynner å herde  
ca 4 timer



Ettervann  
72 timer



9. desember 2022

# Ekspanderbetong Std Vinter

FROSTBESTANDIG

FRYSTESTAD

PORTLANDSEMENT

PUMPBAR

Ekspanderbetong Std Vinter brukes ved betongstøping der alle sider er tette og der kravet er full fylling. Produktet er beregnet for bruk ved temperaturer ned til  $-10^{\circ}\text{C}$ .

sterk vind. Benytt en vannslange med fint spredermunnstykke. Slitestyrken øker ved ettervanning av herdet materiale. Dekk den ettervannede overflaten med plast. Utstøpt flate må ikke utsettes for frost før fastheten har oppnådd 5 MPa.

## Lagring og emballasje

Oppbevares tørt. Lagringstiden i uåpnet originalemballasje er 12 måneder fra produksjonsdatoen. Produksjonsdatoen er angitt på emballasjen. Produktet leveres i sekker på 20 kg, i storesekk og i bulk.

## Restprodukter og sikkerhetsanvisning

Tomme sekker kan brennes. Tørt pulver som blir til overs kan brukes på nytt dersom det lagres riktig. Herdet materiale deponeres som byggavfall. Produktet må ikke havne i avløpssystemet. Sementen som inngår i produktet er kromatredusert.

## Dokumenter om helse, miljø, sikkerhet og teknisk service

Gjeldende versjon av produktark finnes på [www.combimix.no](http://www.combimix.no). Tidligere udaterte og daterte utgaver er ikke gyldige. Kontakt salgsorganisasjonen vår hvis du vil ha mer informasjon.

Dette produktarket inneholder generelle anvisninger. Bruk av produktet foregår under en mengde skiftende forhold og forutsetninger. Combimix har ikke ansvar for lagring, bruk i konstruksjon, bearbeiding eller utførelse, samvirkende effekter ved bruk med andre produkter, bruk betinget av lokale forhold eller andre eksterne faktorer. Combimix har heller ikke ansvar dersom den ovenstående informasjonen feiltolkes eller ikke følges av brukeren.



9. desember 2022

# Ekspanderbetong Std Vinter

FROSTBESTANDIG

FRYSTESTAD

PORTLANDSEMENT

PUMPBAR

Ekspanderbetong Std Vinter brukes ved betongstøping der alle sider er tette og der kravet er full fylling. Produktet er beregnet for bruk ved temperaturer ned til  $-10^{\circ}\text{C}$ .

## Produktspesifikasjon

Trykkstyrke	C45/55
Vannsementtall	0,40
Frostbestandighet	God
Bindemiddel	Portlandsement
Lagtykkelse	30–150 mm
Kornstørrelse	$\leq 3$ mm
Luftinnhold	ca 5 %
Vannbehov	2,4 liter/20 kg
Materialforbruk	ca 2 kg/m <sup>2</sup> /mm
Brukstemperatur	10–25 °C
Pre-vann	ja
Blandingstid	3–7 min
Brukstid 20°C	ca 30 min
Begynner å herde	ca 4 timer
Ettervann	72 timer
Farg	grå

