

Elementfogbruk Tixotrop

FROSTBESTÄNDIG

PORTLANDCEMENT

PUMPBAR

Elementfogbruk Tixotrop används till vertikal fogning av betongelement.

Användningsområde

Produkten används till vertikal fogning av betongelement i skikt om < 50 mm. Fogbruket ger god frostbeständighet. Produkten är inte lämplig vid salt miljö. Produkten är pumpbar.

Förbehandling

För bästa arbetsresultat bör temperaturen där arbetet utförs vara mellan 10–25 °C. Förvara torrbruk och övrigt material så det håller över 10 °C före användning. Vid lägre temperatur än 5 °C avstannar hållfasthetstillväxten. Används produkten vid temperaturer under 5 °C ska vinteråtgärder vidtas. Underlaget ska vara rent och fritt från damm, cementshud, fett eller andra föroreningar som kan förhindra vidhäftning. Släta och glättiga ytor ruggas upp och slammas vid behov. Förvattna innan gjutningen påbörjas. Det får inte förekomma fritt vatten i fogen.

Blandning

Torrpulvret blandas med 3,2 liter vatten (16 %) per 20 kg säck. Vattmängden anpassas till användningsområdet. Ökad vattentillsats ger lösare konsistens och lägre hållfasthet och något större krympning. Blandningen utförs i tvångsblandare eller frifallsblandare i ca 5–10 minuter, alternativt med en bormaskin och visp. Bruket blandas till en homogen massa. Blandningen ger ca 11,2 liter färdigt bruk. Använd den färdigblandade massan inom ca 30 minuter.

Applicering

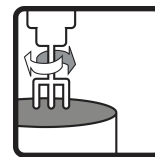
Fyll fogarna med det färdigblandade bruket. Bruk som börjat härdas får inte röras upp med mer vatten utan ska kasseras.

Efterbehandling och uttorkning

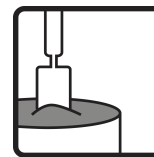
Skydda omedelbart nyproducerade ytor mot direkt solstrålning, regn och stark blåst. Eftervattnings ska alltid ske under minst 3 dygn vid torr och varm väderlek samt vid stark blåst. Använd vattenslang med finspridarmunstycke. Hållfastheten ökar vid eftervattnings av härdat material. Täck in den eftervattnade ytan med plast. Betongytan får inte utsättas för frost innan hållfastheten uppnått 5 MPa.



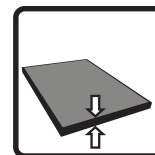
Vattenbehov
3,2 liter/20 kg



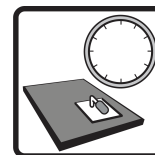
Blandningstid
5–10 min



Användningstid
20 °C
ca 30 min



Skiktjocklek
< 50 mm



Börjar härdas
ca 4 tim



Eftervattnings
72 tim



21 oktober 2024

Elementfogbruk Tixotrop

FROSTBESTÄNDIG

PORTLANDCEMENT

PUMPBAR

Elementfogbruk Tixotrop används till vertikal fogning av betongelement.

Lagring och förpackning

Förvaras i torr miljö. Pappersförpackning: Lagringstid 12 månader i oöppnad originalförpackning från tillverkningsdatum. Plastförpackning: Lagringstid 18 månader i oöppnad originalförpackning från tillverkningsdatum. Tillverkningsdatumet anges på förpackningen. Produkten levereras i säckar om 20 kg, i storsäck och i bulk.

Skyddsanvisning och restprodukter

Pappersförpackning: Tomma säckar lämnas till förbränning. Plastförpackning: Tomma säckar lämnas till återvinning. Överblivet, torrt pulver som lagras på rätt sätt kan användas igen. Härdad material deponeras som byggavfall. Produkter får inte tappas i avloppsnätet. Cement som ingår i produkten är kromatreducerat.

Dokument om hälsa, miljö, säkerhet samt teknisk service

Gällande version av tillhörande produktdokument presenteras på www.combimix.se. Tidigare odaterade och daterade utgåvor är inte giltiga. För mer information kontakta vår säljorganisation.

Detta produktblad innehåller generella anvisningar. Produktens användning sker under en mängd skiftande förhållanden och förutsättningar. Combimix ansvarar inte för lagring, användning i konstruktion, bearbetning eller utförande, samverkande effekter med andra produkter, användning betingad av lokala förhållanden eller andra externa faktorer. Combimix ansvarar inte heller i de fall då ovanstående information vantolkats eller frångåtts av användaren.



21 oktober 2024

Elementfogbruk Tixotrop

FROSTBESTÄNDIG

PORTLANDCEMENT

PUMPBAR

Elementfogbruk Tixotrop används till vertikal fogning av betongelement.

Produktspecifikation

| | |
|------------------------|----------------------------|
| Tryckhållfasthetsklass | C32/40 |
| Vattencementtal | ca 0,4 |
| Beständighet mot frost | God |
| Bindemedel | Portlandcement |
| Skiktjocklek | < 50 mm |
| Kornstorlek | ≤ 1 mm |
| Lufthalt | ca 7 % |
| Vattenbehov | 3,2 liter/20 kg |
| Materialåtgång | ca 2 kg/m ² /mm |
| Arbetstemperatur | 10–25 °C |
| Förvattnings | ja |
| Blandningstid | 5–10 min |
| Användningstid 20 °C | ca 30 min |
| Börjar härda | ca 4 tim |
| Eftervattnings | 72 tim |
| Färg | grå |

