

Expanderbetong Std

FROSTBESTÄNDIG

PORTLANDCEMENT

PUMPBAR

Expanderbetong Std används vid betonggjutningar där gjutställets alla sidor är givna och krav på total utfyllnad finns.

Användningsområde

Används vid undergjutning av stål och betongpelare, betongelement, maskiner samt för fastgjutning av räcken och pelare. Produkten ger hög hållfasthet och god vidhäftning mot angränsande ytor, liksom gott korrosionsskydd för ingjutningsdetaljer av obehandlat stål. Produkten ger god täthet och därmed gott skydd mot yttre påverkan från t.ex. tvättmedel, lättare syraangrepp, saltlösningar och liknande. Produkten är pumpbar.

Förbehandling

För bästa arbetsresultat bör temperaturen där arbetet utförs vara mellan 10–25 °C. Förvara torrbruk och övrigt material så det håller över 10 °C före användning. Vid lägre temperatur än 5 °C avstannar hållfasthetstillväxten. Används produkten vid temperaturer under 5 °C ska vinteråtgärder vidtas. Underlaget ska vara rent och fritt från damm, cementshud, fett eller andra föroreningar som kan förhindra vidhäftning. Slåta och glättiga ytor ruggas upp och slammats vid behov. Förvattna innan gjutningen påbörjas. Det får inte förekomma fritt vatten i gjutformen. Aluminium får inte gutas in. Förzinkat ingjutningsgods ska skyddsmålas i den del som ska gutas in.

Blandning

Torrpulvret blandas med 2,4 liter vatten (12 %) per 20 kg säck. Blandningen utförs i tvångsblandare eller frifallsblandare i ca 3–7 minuter, alternativt med en bormaskin och visp. Bruket blandas till en homogen massa. Används produkten med mer vatten än rekommenderat erhålls lägre hållfasthet och risk för separation samt krympning. Använd den färdigblandade massan inom ca 30 minuter.

Applicering

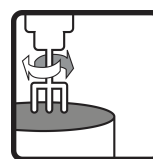
Fyll formen med det färdigblandade bruket. Arbeta från ett håll så att det inte bildas några luftfickor. Vibrera sparsamt. Bruk som börjat härda får inte röras upp med mer vatten utan ska kasseras.

Efterbehandling och uttorkning

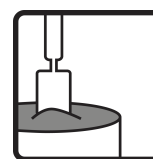
Skydda omedelbart nyproducerade ytor mot direkt solstrålning, regn och stark blåst. Eftervattning ska alltid ske under minst tre dygn vid



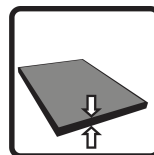
Vattenbehov
2,4 liter/20 kg



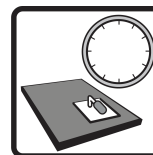
Blandningstid
3–7 min



Användningstid
20 °C
ca 30 min



Skiktjocklek
30–150 mm



Börjar härda
ca 4 tim



Eftervattning
72 tim



9 december 2022

Expanderbetong Std

FROSTBESTÄNDIG

PORTLANDCEMENT

PUMPBAR

Expanderbetong Std används vid betonggjutningar där gjutställets alla sidor är givna och krav på total utfyllnad finns.

torr och varm väderlek samt vid stark blåst. Använd vattenslang med finspridarmunstycke. Hållfastheten ökar vid eftervattning av härdat material. Täck in den eftervattnade ytan med plast. Betongytan får inte utsättas för frost innan hållfastheten uppnått 5 MPa.

Lagring och förpackning

Förvaras i torr miljö. Pappersförpackning: Lagringstid 12 månader i öppnad originalförpackning från tillverkningsdatum. Plastförpackning: Lagringstid 18 månader i öppnad originalförpackning från tillverkningsdatum. Tillverkningsdatumet anges på förpackningen. Produkten levereras i säckar om 20 kg, i storsäck och i bulk.

Skyddsanvisning och restprodukter

Pappersförpackning: Tomma säckar lämnas till förbränning. Plastförpackning: Tomma säckar lämnas till återvinning. Överblivet, torrt pulver som lagras på rätt sätt kan användas igen. Härdat material deponeras som byggavfall. Produkter får inte tappas i avloppsnätet. Cement som ingår i produkten är kromatreducerat.

Dokument om hälsa, miljö, säkerhet samt teknisk service

Gällande version av tillhörande produktdokument presenteras på www.combimix.se. Tidigare odaterade och daterade utgåvor är inte giltiga. För mer information kontakta vår säljorganisation.

Detta produktblad innehåller generella anvisningar. Produktens användning sker under en mängd skiftande förhållanden och förutsättningar. Combimix ansvarar inte för lagring, användning i konstruktion, bearbetning eller utförande, samverkande effekter med andra produkter, användning betingad av lokala förhållanden eller andra externa faktorer. Combimix ansvarar inte heller i de fall då ovanstående information vantolkats eller frångåtts av användaren.



9 december 2022

Expanderbetong Std

FROSTBESTÄNDIG

PORTLANDCEMENT

PUMPBAR

Expanderbetong Std används vid betonggjutningar där gjutställets alla sidor är givna och krav på total utfyllnad finns.

Produktspecifikation

Tryckhållfasthetsklass	C45/55
Vattencemental	0,40
Beständighet mot frost	God
Bindemedel	Portlandcement
Skiktjocklek	30–150 mm
Kornstorlek	≤ 3 mm
Lufthalt	ca 5 %
Vattenbehov	2,4 liter/20 kg
Materialåtgång	ca 2 kg/m ² /mm
Arbetstemperatur	10–25 °C
Förvattning	ja
Blandningstid	3–7 min
Användningstid 20 °C	ca 30 min
Börjar härda	ca 4 tim
Eftervattning	72 tim
Färg	grå

