

Expanderbetong Std Vinter

FROSTBESTÄNDIG

FRYSTESTAD

PORTLANDCEMENT

PUMPBAR

Expanderbetong Std Vinter används vid betonggjutningar där gjutställets alla sidor är givna och krav på total utfyllnad finns. Produkten är avsedd för användning i temperaturer ner till $-10\text{ }^{\circ}\text{C}$.

Användningsområde

Används vid undergjutning av stål och betongpelare, betongelement, maskiner samt för fastgjutning av räcken och pelare. Produkten ger hög hållfasthet och god vidhäftning mot angränsande ytor, liksom gott korrosionsskydd för ingjutningsdetaljer av obehandlat stål. Produkten ger god täthet och därmed gott skydd mot yttre påverkan från t.ex. tvättmedel, lättare syraangrepp, saltlösningar och liknande. Produkten är pumpbar.

Förbehandling

För bästa arbetsresultat bör motgjutningsytorna vara tinade samt att det inte får förekomma någon is eller snö på gjutstället. Förvara torrbbruk och övrigt material så det håller över $10\text{ }^{\circ}\text{C}$ före användning. Vid blandning bör bruket vara $+20\text{ }^{\circ}\text{C}$. Underlaget ska vara rent och fritt från damm, cementshud, fett eller andra föroreningar som kan förhindra vidhäftning. Släta och glättiga ytor ruggas upp och slammats vid behov. Aluminium får inte gutas in.

Blandning

Torrpulvret blandas med 2,4 liter vatten (12 %) per 20 kg säck. Blandningen utförs i tvångsblandare eller frifallsblandare i ca 3–7 minuter, alternativt med en bormaskin och visp. Bruket blandas till en homogen massa. Används produkten med mer vatten än rekommenderat erhålls lägre hållfasthet och risk för separation samt krympning. Använd den färdigblandade massan inom ca 30 minuter.

Applicering

Fyll formen med det färdigblandade bruket. Arbeta från ett håll så att det inte bildas några luftfickor. Vibrera sparsamt. Bruk som börjat härdas får inte röras upp med mer vatten utan ska kasseras.

Efterbehandling och uttorkning

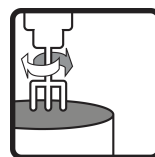
Skydda omedelbart nyproducerade ytor genom att täcka in med plast. Vid minusgrader ska ytan inte eftervattnas.

Lagring och förpackning

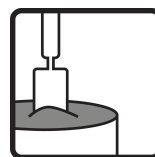
Förvaras i torr miljö. Pappersförpackning: Lagringstid 12 månader



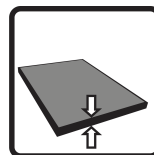
Vattenbehov
2,4 liter/20 kg



Blandningstid
3–7 min



Användningstid
 $20\text{ }^{\circ}\text{C}$
ca 30 min



Skiktjocklek
30–150 mm



Börjar härdas
ca 3–4 tim



Eftervattning
72 tim



Combimix[®]

9 december 2022

Expanderbetong Std Vinter

FROSTBESTÄNDIG

FRYSTESTAD

PORTLANDCEMENT

PUMPBAR

Expanderbetong Std Vinter används vid betonggjutningar där gjutställets alla sidor är givna och krav på total utfyllnad finns. Produkten är avsedd för användning i temperaturer ner till -10 °C.

i öppnad originalförpackning från tillverkningsdatum. Plastförpackning: Lagringstid 18 månader i öppnad originalförpackning från tillverkningsdatum. Tillverkningsdatumet anges på förpackningen. Produkten levereras i säckar om 20 kg, i storsäck och i bulk.

Skyddsanvisning och restprodukter

Pappersförpackning: Tomma säckar lämnas till förbränning. Plastförpackning: Tomma säckar lämnas till återvinning. Överblivet, torrt pulver som lagras på rätt sätt kan användas igen. Härdat material deponeras som byggavfall. Produkter får inte tappas i avloppsnätet. Cement som ingår i produkten är kromatreducerat.

Dokument om hälsa, miljö, säkerhet samt teknisk service

Gällande version av tillhörande produktdokument presenteras på www.combimix.se. Tidigare odaterade och daterade utgåvor är inte giltiga. För mer information kontakta vår säljorganisation.

Detta produktblad innehåller generella anvisningar. Produktens användning sker under en mängd skiftande förhållanden och förutsättningar. Combimix ansvarar inte för lagring, användning i konstruktion, bearbetning eller utförande, samverkande effekter med andra produkter, användning betingad av lokala förhållanden eller andra externa faktorer. Combimix ansvarar inte heller i de fall då ovanstående information vantolkats eller frångåtts av användaren.



9 december 2022

Expanderbetong Std Vinter

FROSTBESTÄNDIG

FRYSTESTAD

PORTLANDCEMENT

PUMPBAR

Expanderbetong Std Vinter används vid betonggjutningar där gjutställets alla sidor är givna och krav på total utfyllnad finns. Produkten är avsedd för användning i temperaturer ner till -10 °C.

Produktspecifikation

Tryckhållfasthetsklass	C45/55
Vattencemental	0,40
Beständighet mot frost	God
Bindemedel	Portlandcement
Skiktjocklek	30–150 mm
Kornstorlek	≤ 3 mm
Lufthalt	ca 5 %
Vattenbehov	2,4 liter/20 kg
Materialåtgång	ca 2 kg/m ² /mm
Arbetstemperatur	-10+25 °C
Förvattning	ja
Blandningstid	3–7 min
Användningstid 20 °C	ca 30 min
Börjar härda	ca 3–4 tim
Eftervattning	72 tim
Färg	grå

