

FF 830

DAMMREDUCERAD

FIN

HANDAPPLICERING

LÄTTARBETAD

SNABBHÄRDANDE

FF 830 är ett dammreducerat, snabbhärdande finspackel för handapplicering.

Användningsområde

Handpacklet är lämpad för nyproduktion och renovering. Produkten är avsedd för inomhusbruk på underlag av betong, lättbetong, keramik, golvgips, homogen PVC och trä. Produkten är lämplig för snabba lagningar av befintliga golvtytor.

Förbehandling

Underlaget ska vara rent och fritt från damm, cementhud, fett och andra föroreningar som kan förhindra vidhäftning. Underlagets vidhäftnings- och ythållfasthet ska inte underskrida 0,5 MPa. Svaga eller porösa underlag primas alltid med PP 600 Primer. Med hänsyn till primerns filmbildning ska underlagets temperatur inte underskrida 10 °C. För bästa arbetsresultat bör temperaturen i arbetslokalen ligga mellan 10–25 °C. Vid högre eller lägre temperatur förkortas respektive förlängs tiden för härdning. Med hänsyn till sprickbildningar på grund av krympning och eventuella sättningar, ska en betongkonstruktion inte avjämnas tidigare än en månad efter gjutning. Riktvärdet 95 % RF i konstruktionen bör sättas som övre gräns för avjämningsarbete. Använd Combimix avstängarlist som avgränsning. Förse alltid brunnar med erforderlig tätning för att undvika igensatta avloppsledningar.

Blandning

Torrpulvret blandas med max 1,8 liter vatten (max 40 %) per 4,5 kg säck. Blandningen utförs i två moment. Först blandas spacklet till en klumpfri massa i ca 2 min (till önskad konsistens). Låt spacklet vila 1 min, blanda därefter ytterligare 1 min. Blandningen utförs med bormaskin och visp. Spackel som börjat härda får inte röras upp med mer vatten utan ska kasseras.

Applicering

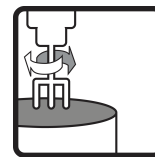
Den färdigblandade massan fördelas på golvet med slät stålspackel. Spackelmassan "skrapas" på underlaget.

Efterbehandling och uttorkning

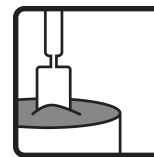
Innan uttorkning kan den halvhärdade spacklet med lätthet formas eller skäras. Före mattläggning ska man alltid försäkra sig om att underliggande konstruktion är tillräckligt uttorkad. Produkten är matt-



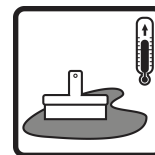
Vattenbehov
1,8 l/4,5 kg



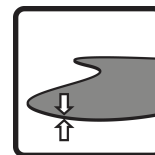
Blandningstid
2+1 min



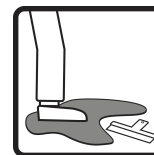
Arbetsbar
15–20 min



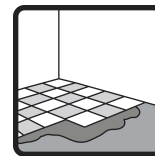
Arbetstemperatur
10–25 °C



Skiktjocklek
0–12 mm



Gångbar
30–60 min



Beläggningsbar
(klinker)
1 tim



Combimix[®]

9 december 2022

FF 830

DAMMREDUCERAD

FIN

HANDAPPLICERING

LÄTTARBETAD

SNABBHÄRDANDE

FF 830 är ett dammreducerat, snabbhärdande finspackel för handapplicering.

läggningsbar efter 1–3 timmar. Den angivna torktiden förutsätter ett uttorkningsklimat med ca 20 °C, 50 % RF och visst luftombyte. Nyproducerade ytor ska vara dragfria och skyddas mot direkt solstrålning och regn.

Lagring och förpackning

Förvaras i torr miljö. Pappersförpackning: Lagringstid 6 månader i öppnad originalförpackning från tillverkningsdatum. Plastförpackning: Lagringstid 9 månader i öppnad originalförpackning från tillverkningsdatum. Tillverkningsdatumet anges på förpackningen. Produkten levereras i säckar om 4,5kg.

Skyddsanvisning och restprodukter

Pappersförpackning: Tomma säckar lämnas till förbränning. Plastförpackning: Tomma säckar lämnas till återvinning. Överblivet, torrt pulver som lagras på rätt sätt kan användas igen. Härdat material deponeras som byggavfall. Produkter får inte tappas i avloppsnätet. Cement som ingår i produkten är kromatreducerat.

Dokument om hälsa, miljö, säkerhet samt teknisk service

Gällande version av tillhörande produktdokument presenteras på www.combimix.se. Tidigare odaterade och daterade utgåvor är inte giltiga. För mer information kontakta vår säljorganisation.

Detta produktblad innehåller generella anvisningar. Produktens användning sker under en mängd skiftande förhållanden och förutsättningar. Combimix ansvarar inte för lagring, användning i konstruktion, bearbetning eller utförande, samverkande effekter med andra produkter, användning betingad av lokala förhållanden eller andra externa faktorer. Combimix ansvarar inte heller i de fall då ovanstående information vankats eller frångåtts av användaren.



9 december 2022

FF 830

DAMMREDUCERAD

FIN

HANDAPPLICERING

LÄTTARBETAD

SNABBHÄRDANDE

FF 830 är ett dammreducerat, snabbhärdande finspackel för handapplicering.

Produktspecifikation

Frigörande av korrosiva ämnen	CT (enl. EN 13813)
Tryckhållfasthetsklass	C25 (enl. EN 13813)
Böjdraghållfasthetsklass	F6 (enl. EN 13813)
Brandklass	A1 (enl. EN 13813)
Vidhäftning mot underlag	> 2 MPa (enl. EN 13813)
Skiktjocklek	0–12 mm
Skiktjocklek	6–12 mm på lättbetong
Kornstorlek	< 70 µm
Materialåtgång	1,2 kg/m ² /mm
Torr volymvikt	1200 kg/m ³
Vattenbehov	1,8 l/4,5 kg
Arbetstemperatur	10–25 °C
Blandningstid	2+1 min
Arbetsbar	15–20 min
Gångbar	30–60 min
Beläggningsbar (klinker)	1 tim
Mattlägggningsbar	1–3 tim
pH	ca 11
Vattenskadestabil	Ja
Ytdraghållfasthet 28 dygn (slipad belastad yta)	> 1,5 MPa
Fri krympning	0,03–0,05 %
TVOC 28 dygn	< 10 µg/(m ² h)

