

# FF 830

STOFARME

FIJN

MANUELE TOEPASSING

MAKKELIJK TE GEBRUIKEN

SNEL DROGEN

FF 830 is een sneldrogende afwerkondergrond die is ontworpen voor skim-coaten, gladstrijken en egaliseren voorafgaand aan het aanbrengen van vloerbedekkingen.

## Gebruik

De FF 830 is geschikt voor nieuwbouw en renovaties. Het product is bedoeld voor gebruik binnenshuis op ondergronden van beton, lichtgewicht beton, keramische tegels, gipsplaat, hout en homogeen PVC. FF 830 is gemakkelijk te gebruiken en geeft een zeer gladde oppervlakteafwerking.

## Pre-behandeling

Het substraat moet schoon zijn en vrij van stof, cementhuid, vet of andere onzuiverheden die adhesie kunnen voorkomen. De hechting en oppervlakteweerstand van het substraat moet niet minder zijn dan 0,5 MPa. Zwakke en poreuze substraten moeten altijd worden geprepareerd met PP 600 en moeten drogen voordat FF 830 wordt aangebracht. Om filmvorming van de primer tegen te gaan, mag de temperatuur van het substraat niet lager zijn dan 10 °C. Voor de beste resultaten moet de omgevingstemperatuur in het werkgebied tussen 10 en 25 °C zijn. Bij hogere of lagere temperaturen zal de uithardings-tijd korter of langer worden. Met het risico op scheuren als gevolg van krimp of zettingen in de ondervloer, mag een betonnen oppervlak niet worden genivelleerd binnen de eerste 28 dagen na het gieten. Als aanbeveling zou de RV in het beton 95 % relatieve vochtigheid moeten hebben als de bovengrens voor het aanbrengen van de FF 830.

## Menging

Meng het droge poeder met maximaal 1,8 liter water (maximaal 40 %) per zak van 4,5 kg. Meng gedurende 3 minuten met een boormachine en een garde om een klontvrije mix te verkrijgen. Het product kan worden ververst door het opnieuw te mengen, maar voeg niet meer water toe.

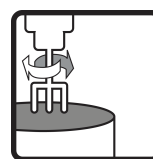
## Toepassing

Breng de FF 830 aan op het substraat met een stalen troffel. Na de initiële set, apx 10–15 min., Verwijder alle overlappingsmarkeringen, naden en inconsistenties door met de stalen troffel te schrapen.

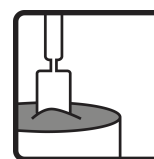
## Post -behandeling en uitharden



Water behoeften  
1,8 l/4,5 kg



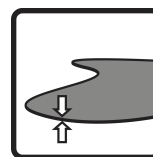
Mengtijd  
2+1 min



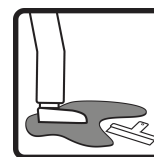
Werktijd  
15–20 min



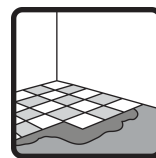
Bedrijfstempe-  
ratuur  
10–25 °C



Dikte  
0–12 mm



Final set  
30–60 min



Bedekbaar  
(tegels)  
1 uur



9 december 2022

# FF 830

STOFARME

FIJN

MANUELE TOEPASSING

MAKKELIJK TE GEBRUIKEN

SNEL DROGEN

FF 830 is een sneldrogende afwerkondergrond die is ontworpen voor skim-coaten, gladstrijken en egaliseren voorafgaand aan het aanbrengen van vloerbedekkingen.

Bescherm de FF 830 tegen extreme hitte of trekomstandigheden tijdens het uithardingsproces. Bescherm tot 24 uur na voltooide installatie. FF 830 kan na 30 minuten worden belopen. Zorg er altijd voor dat het materiaal voldoende droog is voordat het wordt afgedekt door een tapijt. De FF 830 kan na 1–3 uur bedekt zijn met een tapijt. De geleidingswaarde gaat uit van een uithardingstemperatuur van ongeveer 20 °C, 50 % RV en een juiste luchtstroom. Nieuw geconstrueerde oppervlakken moeten worden beschermd tegen wind, zon en regen.

Dit productblad bevat algemene informatie. Producten kunnen worden gebruikt in een aantal veranderende omstandigheden en situaties. Combimix is niet verantwoordelijk voor de opslag, gebruik in de bouw, verwerking of ontwerp, interacties met andere producten, vereist gebruik vanwege lokale omstandigheden of andere externe factoren. Combimix is ook niet verantwoordelijk voor gevallen waarin bovenstaande informatie verkeerd geïnterpreteerd of genegeerd is door de gebruiker.

## Opslagtijd en verpakking

Bewaren in een droge omgeving, op een ongeopende plastic gecoatete pallet, zes maanden na de productiedatum. De productiedatum staat op de verpakking. FF 830 Final Finish wordt geleverd in zakjes van 4,5 kg.

## Restproducten en veiligheidsinformatie

Lege zakken kunnen worden verbrand. Alle resterende, droge poeder dat op de juiste manier is bewaard, kan opnieuw worden gebruikt. Uitgehard materiaal moet worden weggegooid als bouwafval. Was het product niet in de riolering. Het cement in het product heeft een verlaagd chromaatgehalte. Volg de regelgeving in elk land.

## Documenten voor gezondheid, milieu, veiligheid en technische service

Voor de huidige versie van productinformatie, neem contact op met Combimix op [info@combimix.com](mailto:info@combimix.com). Vorige ongedateerde en gedateerde problemen zijn niet langer geldig. Neem voor meer informatie contact op met onze verkooporganisatie.



# FF 830

STOFARME

FIJN

MANUELE TOEPASSING

MAKKELIJK TE GEBRUIKEN

SNEL DROGEN

FF 830 is een sneldrogende afwerkondergrond die is ontworpen voor skim-coaten, gladstrijken en egaliseren voorafgaand aan het aanbrengen van vloerbedekkingen.

## Produktspecifikation

Vrijgave van corrosive stoffen	CT (volgens EN 13813)
Druksterkteklasse	C25 (volgens EN 13813)
Buigsterkte klasse	F6 (volgens EN 13813)
Brandwerendheidsklasse	A1 (volgens EN 13813)
Hechting aan oppervlakte	> 2 MPa (volgens EN 13813)
Dikte	0–12 mm
Dikte	6–12 mm op lichtgewicht beton
Korrelgrootte	< 70 µm
Materiaalverbruik	1.2 kg/m <sup>2</sup> /mm
Gewicht (droge toestand)	1200 kg/m <sup>3</sup>
Water behoeften	1,8 l/4,5 kg
Bedrijfstemperatuur	10–25 °C
Mengtijd	2+1 min
Werkijd	15–20 min
Final set	30–60 min
Bedekbaar (tegels)	1 uur
Carpetable	1–3 uur
pH	ong. 11
Waterschade resistent	ja
Oppervlakte hechtsterkte, 28 dagen (gepolijst, geladen oppervlak)	> 1,5 MPa
Inkrimping	0,03–0,05 %
TVOC 28 dagen	< 10 µg/(m <sup>2</sup> h)

