

Finbetong

FIN

FROSTBESTANDIG

PORTLANDSEMENT

Finbetong kan brukes til de fleste typer av støpegods.

Bruksområde

Brukes ved støping av søyler, pæler, støttemurer, trapper, vegger, husgrunnmurer, bjelkelag og til reparasjoner. Betongen gir god frostbestandighet. Finbetong brukes i lagtykkelser på 25–100 mm.

Forarbeid

For det beste arbeidsresultatet bør temperaturen i arbeidslokalet ligge mellom 10 og 25 °C. Oppbevar tørrmørtel og annet materiale slik at det holder over 10 °C før bruk. Ved lavere temperaturer enn 5 °C stopper tilveksten av trykkfasthet. Ved bruk under 5 °C må vintertiltak iverksettes. Underlaget må være rent og fritt for støv, sementhud, fett og annen forurensning som kan hindre vedhefting. Slette og glatte overflater gjøres rye og slemmes ved behov. Pre-vann før støping begynner. Det må ikke finnes vann i formen. Aluminium må ikke støpes inn. Sinkbelagte innstøpingsdetaljer må beskyttelsesmales på den delen som skal støpes inn.

Blandning

Tørrpulveret blandes med 2,1–2,4 liter vann (10,5–12 %) per sekk på 20 kg. Blandingen utføres med tvangsblender eller fittfallsblender i ca 3–7 minutter, eller med en drill og visp. Betongen blandes til en homogen masse. Hvis produktene brukes med mer vann enn anbefalt, må man påregne lavere trykkfasthet og fare for separasjon samt krymping. Dersom det er behov for lettflytende konsistens anbefales Reparasjonsbetong. Bruk massen innen ca. 1 time.

Legging

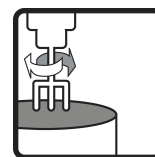
Fyll formen med den ferdigblandede mørtelen. Arbeid fra én retning så det ikke oppstår luftlommer. Vibrer forsiktig. Mørtel som har begynt å tørke må ikke blandes ut med mer vann, men må kastes.

Etterbehandling og tørking

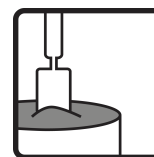
Nylagte overflater må umiddelbart beskyttes mot direkte sollys, regn og sterk vind. Ettervann alltid minst i 3 døgn i tørt og varmt vær og ved sterk vind. Benytt en vannslange med fint spredermunnstykke. Tynnere betonglag er mer følsomme og krever en grundigere etterbehandling. Slitestyrken øker ved ettervanning av herdet materiale.



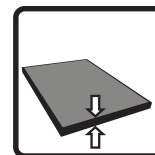
Vannbehov
2,1–2,4 liter/20
kg



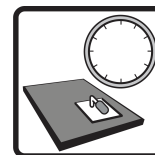
Blandingstid
3–7 min



Brukstid 20°C
ca 1 time



Lagtykkelse
25–100 mm



Begynner å her-
de
ca 4 timer



Ettervann
72 timer



Combimix[®]

9. desember 2022

Finbetong

FIN

FROSTBESTANDIG

PORTLANDSEMENT

Finbetong kan brukes til de fleste typer av støpegods.

Dekk den ettervannede overflaten med plast. Arbejdsfladen må ikke udsættes for frost, før der er opnået en styrke på 5 MPa.

Lagring og emballasje

Oppbevares tørt. Lagringstiden i uåpnet originalemballasje er 12 måneder fra produksjonsdatoen. Produksjonsdatoen er angitt på emballasjen. Produktet leveres i sekker på 20 kg, i storesekk og i bulk.

Restprodukter og sikkerhetsanvisning

Tomme sekker kan brennes. Tørt pulver som blir til overs kan brukes på nytt dersom det lagres riktig. Herdet materiale deponeres som byggavfall. Produktet må ikke havne i avløpssystemet. Sementen som inngår i produktet er kromatredusert.

Dokumenter om helse, miljø, sikkerhet og teknisk service

Gjeldende versjon av produktark finnes på www.combimix.no. Tidligere udaterte og daterte utgaver er ikke gyldige. Kontakt salgsorganisasjonen vår hvis du vil ha mer informasjon.

Dette produktarket inneholder generelle anvisninger. Bruk av produktet foregår under en mengde skiftende forhold og forutsetninger. Combimix har ikke ansvar for lagring, bruk i konstruksjon, bearbeiding eller utførelse, samvirkende effekter ved bruk med andre produkter, bruk betinget av lokale forhold eller andre eksterne faktorer. Combimix har heller ikke ansvar dersom den ovenstående informasjonen feiltolkes eller ikke følges av brukeren.



9. desember 2022

Finbetong

FIN

FROSTBESTANDIG

PORTLANDSEMENT

Finbetong kan brukes til de fleste typer av støpegods.

Produktspesifikasjon

Trykkstyrke	C32/40
Vannsementtall	ca 0,50
Frostbestandighet	God
Bindemiddel	Portlandsement
Lagtykkelse	25–100 mm
Kornstørrelse	≤ 6 mm
Luftinnhold	ca 5 %
Vannbehov	2,1–2,4 liter/20 kg
Materialforbruk	ca 2 kg/m ² /mm
Brukstemperatur	10–25 °C
Pre-vann	ja
Blandingstid	3–7 min
Brukstid 20°C	ca 1 time
Begynner å herde	ca 4 timer
Ettervann	72 timer
Farg	grå

