

14 juni 2021

Finlagningsbruk

ANLÄGGNINGSCEMENT

FIN

FROSTBESTÄNDIG

Finlagningsbruk är ett fiberförstärkt bruk som används till ej formsatta lagningar av betongkonstruktioner.

Användningsområde

Produkten används vid mindre lagningar av betong i skikt om 3–30 mm. Produkten har hög vidhäftning mot underlaget, samt är frostbeständig och diffusionsöppen dvs. att fukt kan tränga ut genom lagningen, men vatten kan inte tränga in. Används för lagningar av t.ex. balkonger, parkeringsdäck, lastkajer m.m.

Förbehandling

För bästa arbetsresultat bör temperaturen där arbetet utförs vara mellan 10–25 °C. Förvara torrbruk och övrigt material så det håller över 10 °C före användning. Vid lägre temperatur än 5 °C avstannar hållfasthetstillväxten. Används produkten vid temperaturer under 5 °C ska vinteråtgärder vidtas. Lös och porös betong, karbonatiserad betong i anslutning till ingjutnings- och armeringsjärn samt betong med hög kloridhalt ska avlägsnas. För övrigt ska underlaget vara rent och fritt från damm, cementshud, fett eller andra föroreningar som kan förhindra vidhäftning. Den rengjorda ytan förvattnas och behandlas med Slamma/Korrosionskydd.

Blandning

Torrpulvret blandas med ca 2,7 liter vatten (18 %) per 15 kg säck. Blandningen utförs med bormaskin och visp i ca 3–4 minuter. Bruket blandas till en homogen massa.

Applicering

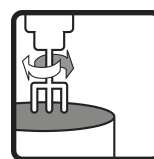
Bruket påförs med murslev eller spackel. Arbeta in bruket grundligt på de ytor som ska lagas. Därefter kan ytan fyllas eller borstas till önskad struktur. Lagningen kan kantskäras med murslev eller kniv efter ca 1 timme. Bruk som börjat härda får inte röras upp med mer vatten utan ska kasseras.

Efterbehandling och uttorkning

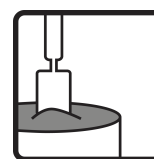
Skydda nyproducerade ytor mot direkt solstrålning, regn och stark blåst. Hållfastheten ökar vid eftervattnings av härdat material. Eftervattnings ska alltid ske under minst tre dygn vid torr och varm väderlek samt vid stark blåst. Använd vattenslang med finspridarmunstycke. Täck sedan in den eftervattnade ytan med plast.



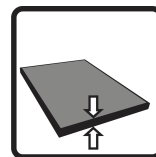
Vattenbehov
2,7 liter/15 kg



Blandningstid
3–4 min



Användningstid
20 °C
ca 30–40 min



Skiktjocklek
3–30 mm



Eftervattnings
72 tim



Combimix[®]

14 juni 2021

Finlagningsbruk

ANLÄGGNINGSCEMENT

FIN

FROSTBESTÄNDIG

Finlagningsbruk är ett fiberförstärkt bruk som används till ej formsatta lagningar av betongkonstruktioner.

Lagring och förpackning

Förvaras i torr miljö. Lagringstid 12 månader i oöppnad originalförpackning från tillverkningsdatum. Tillverkningsdatumet anges på förpackningen. Produkten levereras i säckar om 15 kg.

Skyddsanvisning och restprodukter

Tomma säckar lämnas för förbränning. Överblivet torrbruk lagras torrt och lufttätt inom gällande lagringstid för senare användning, eller blandas med vatten och får härda. Kan då deponeras som byggavfall. Arbetsredskap rengörs med vatten. Produkten får inte tappas i avloppsnät. Ingående cement i produkten är kromatreducerat.

Dokument om hälsa, miljö, säkerhet samt teknisk service

Gällande version av tillhörande produktokument presenteras på www.combimix.se. Tidigare odaterade och daterade utgåvor är inte giltiga. För mer information kontakta vår säljorganisation.

Detta produktblad innehåller generella anvisningar. Produktens användning sker under en mängd skiftande förhållanden och förutsättningar. Combimix ansvarar inte för lagring, användning i konstruktion, bearbetning eller utförande, samverkande effekter med andra produkter, användning betingad av lokala förhållanden eller andra externa faktorer. Combimix ansvarar inte heller i de fall då ovanstående information vantolkats eller frångåtts av användaren.



14 juni 2021

Finlagningsbruk

ANLÄGGNINGSCEMENT

FIN

FROSTBESTÄNDIG

Finlagningsbruk är ett fiberförstärkt bruk som används till ej formsatta lagningar av betongkonstruktioner.

Produktspecifikation

| | |
|------------------------|------------------------------|
| Tryckhållfasthetsklass | >30 MPa enligt EN 12190 |
| Vattencementtal | ca 0,36 |
| Beständighet mot frost | God |
| Bindemedel | Anläggningscement/Vit cement |
| Skiktjocklek | 3–30 mm |
| Kornstorlek | <0,5 mm |
| Lufthalt | ca 6 % |
| Vattenbehov | 2,7 liter/15 kg |
| Materialåtgång | ca 2,0 kg/m ² /mm |
| Arbetstemperatur | 10–25 °C |
| Förvattning | ja |
| Blandningstid | 3–4 min |
| Användningstid 20 °C | ca 30–40 min |
| Eftervattning | 72 tim |
| Färg | Grå |

