

14. februar 2023

Grunning Rød A (CS IV)

CS IV

GROVGRUNNING

PUMPBART

SLEMMING

Grunning Rød A (CS IV) er en pumpbar grunningsmørtel i pussmørtelklasse A (CS IV).

Bruksområde

Grunningsmørtelen brukes til grunning, slarming og muring. Ved bruk til lettbetong må produsentens anbefalinger følges. Produktet er beregnet til bruk ved nybygg eller rehabilitering av gamle bygg av tegl, lettklinker eller betong. Produktet kan brukes både innendørs og uten-dørs.

Forarbeid

Oppbevar tørrmørtelen slik at den holder over 5 °C før bruk. Ved bruk i under 5 °C må vintertiltak iverksettes. Underlaget må være rent og fritt for støv, sementhud, fett og annen forurensning før påføring kan start. Sugende underlag fuktes dagen før og eventuelt før påføring med vannslang med fint spredermunnstykke. Funksjonstest skal utføres før arbeidet påbegynnes, med tanke på slangelengde og ytre forhold. Ved pumping skal slangen smøres med murkalk.

Blandning

Tørrpulveret blandes maskinelt i ca. 7 minutter i tvangsblender, eller i 3–4 minutter i hurtiggående blender med ca. 3,2 liter vann (16 %) pr 20 kg sekk. Dette gir ca. 12,8 liter ferdig mørtel. Ved bruk av frittfallsblender bør blandingstiden være ca. 15 minutter. Ved bruk av gjennomstrømningsblender anbefales en spesialkvalitet.

Legging

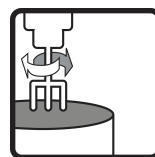
Før grunningsmørtelen påføres skal en pussarmering monteres på underlaget. Eventuelle ujevnheter i underlaget skal tas opp i grunnings-skiktet. Produktet påføres med pussprøyte som har en slangediameter på Ø 32 mm eller for hand med pusskje eller murskje. Ved grunning påføres mørtelen i én omgang, opptil en tykkelse på ca. 4–9 mm. Grunningslaget skal være av en grov karakter, slik at det oppnås god vedheft ved neste påføring av puss. Grunningen skal være avbundet før overflaten fuktes for neste pusslag.

Etterbehandling og tørking

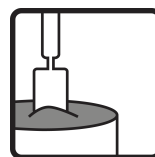
Beskytt alltid arbeidsflaten i minst 3 døgn mot temperaturer under 5 °C, sol, regn og sterk vind. Ettervann alltid i minst 3 døgn ved tørt og varmt vær og sterk vind. Bruk vannslange med fint spredermunnstyk-



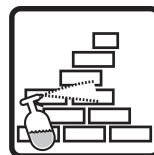
Vannbehov
ca 16 %



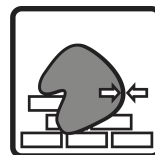
Blandingstid
3–15 min



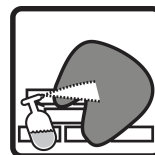
Brukstid 20°C
ca 2 timer



Pre-vann
24 timer



Tykkelse per på-
føring
3–6 mm



Ettervann
72 timer



Combimix[®]

14. februar 2023

Grunning Rød A (CS IV)

CS IV

GROVGRUNNING

PUMPBART

SLEMMING

Grunning Rød A (CS IV) er en pumpbar grunningsmørtel i pussmørtelklasse A (CS IV).

ke.

Lagring og emballasje

Oppbevares tørt. Lagringstiden i uåpnet originalemballasje er 12 måneder fra produksjonsdatoen. Produksjonsdatoen er angitt på emballasjen. Produktet leveres i sekker på 20 kg.

Restprodukter og sikkerhetsanvisning

Tomme sekker kan brennes. Tørt pulver som blir til overs kan brukes på nytt dersom det lagres riktig. Herdet materiale deponeres som byggavfall. Produktet må ikke havne i avløpssystemet. Sementen som inngår i produktet er kromatredusert.

Dokumenter om helse, miljø, sikkerhet og teknisk service

Gjeldende versjon av produktark finnes på www.combimix.no. Tidligere udaterte og daterte utgaver er ikke gyldige. Kontakt salgsgorganisasjonen vår hvis du vil ha mer informasjon.

Dette produktarket inneholder generelle anvisninger. Bruk av produktet foregår under en mengde skiftende forhold og forutsetninger. Combimix har ikke ansvar for lagring, bruk i konstruksjon, bearbeiding eller utførelse, samvirkende effekter ved bruk med andre produkter, bruk betinget av lokale forhold eller andre eksterne faktorer. Combimix har heller ikke ansvar dersom den ovenstående informasjonen feiltolkes eller ikke følges av brukeren.



14. februar 2023

Grunning Rød A (CS IV)

CS IV

GROVGRUNNING

PUMPBART

SLEMMING

Grunning Rød A (CS IV) er en pumpbar grunningsmørtel i pussmørtelklasse A (CS IV).

Produktspecifikation

Trykkstyrke	CS IV (iht. EN 998-1)
Brannklasse	A1 (iht. EN 998-1)
Frostbestandighet	God (iht. EN 998-1)
Kapillær vannabsorpsjon	W2 (iht. EN 998-1)
Bindemiddel	Kalk/Sement
Tykkelse per påføring	3–6 mm
Tykkelse på maks.	6 mm
Kornstørrelse	≤ 3 mm
Luftinnhold	ca 18 %
Vannbehov	ca 16 %
Materialforbruk	ca 1,6 kg/m ² /mm
Brukstemperatur	5–30 °C
Pre-vann	24 timer
Blandingstid	3–15 min
Brukstid 20°C	ca 2 timer
Begynner å herde	ca 3 timer
Ettervann	72 timer
Trykkstyrke, 28 døgn	> 6,0 MPa
Tetthet, stivnet mørtel	ca 1600 kg/m ³

