

Hydrauliskt Kalkbruk C Grundning (CS II)

C-BRUK (CS II)

GROVGRUNDNING

KALKBASERAT

PUMPBART

TUNNGRUNDNING

Hydrauliskt Kalkbruk (Kkh) Grundning C (CS II) är ett grundningsbruk i putsbruksklass C (CS II). Stenmax 3 mm. Pumpbar.

Användningsområde

Produkten används som grundningsbruk till Hydrauliskt Kalkbruk och Kalkbruk. Produkten kan användas både inom- och utomhus. Grundning av ytor innan puts medför en bättre vidhäftning och jämnare uttorkning för nästkommande putsskikt.

Förbehandling

Förvara torrbruk och övrigt material så det håller över 5 °C före användning. Används produkten vid temperatur under 5 °C ska vinteråtgärder vidtas. Sugande underlag förfuktas dagen innan. Vid pumpning i putsspruta bör ett funktionstest utföras före putsstart, med avseende på slanglängd och yttre förhållanden. Vid pumpning ska slangen smörjas med murkalk som blandas upp till en vällingliknande konsistens.

Blandning

Torrpulvret blandas i tvångsblandare med ca 3,8 liter vatten (19 %) per 20 kg säck. Detta ger ca 12,8 liter färdigt bruk. Vid användning av frifallsblandare bör blandningstiden vara ca 15 minuter.

Applicering

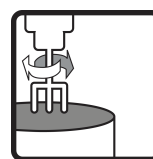
Grundningsbruket kan appliceras med putsspruta som har en slangdiameter med min Ø 25–32 mm eller för hand med putsslev. Bruket appliceras som tunngrundning på ca > 3 mm eller som tjockgrundning med max 3–6 mm. Varje putsskikt ska hårdna innan förfuktning för nästa påslag sker. Vid tunngrundning fördelas bruket jämt över ytan. Eventuella toppar skalas av med slev eller rätskiva. Grundning av ytan ska vara heltäckande. Strukturen ska vara grov så god vidhäftning kan erhållas för nästa putsskikt. Grundning ska vara helt torr innan ytan fuktas för kommande putsskikt.

Efterbehandling och uttorkning

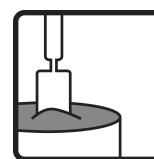
Skydda alltid arbetsytan under minst 5 dygn mot temperatur under 5 °C, sol, regn och stark blåst. Eftervattnas vid behov innan nästa påslag. Använd vattenslang med finspridarmunstycke. Det hydrauliska kalkbruket härdar under våta förhållanden p.g.a. orenheter i den hydrauliska kalken som får produkten att härda likt ett kalkcement-



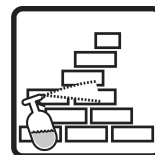
Vattenbehov
ca 19 %



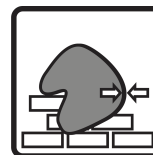
Blandningstid
3–15 min



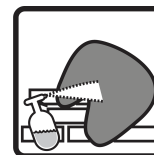
Användningstid
20 °C
ca 2 tim



Förvattning
24 tim



Tjocklek per
påslag
> 3 mm vid
tunngrundning,
3–6 mm vid
tjockgrundning



Eftervattning
72 tim



Combimix[®]

19 december 2022

Hydrauliskt Kalkbruk C Grundning (CS II)

C-BRUK (CS II)

GROVGRUNDNING

KALKBASERAT

PUMPBART

TUNNGRUNDNING

Hydrauliskt Kalkbruk (Kkh) Grundning C (CS II) är ett grundningsbruk i putsbruksklass C (CS II). Stenmax 3 mm. Pumpbar.

bruk. Produkten är därför mer fördelaktig att använda där risk för väta finns.

Lagring och förpackning

Förvaras i torr miljö. Lagringstid 36 månader i öppnad originalförpackning från tillverkningsdatum. Tillverkningsdatumet anges på förpackningen. Produkten levereras i säckar om 20 kg, i storsäck och i bulk.

Skyddsanvisning och restprodukter

Pappersförpackning: Tomma säckar lämnas till förbränning. Plastförpackning: Tomma säckar lämnas till återvinning. Överblivet, torrt pulver som lagras på rätt sätt kan användas igen. Härdat material deponeras som byggavfall. Produkter får inte tappas i avloppsnätet. Cement som ingår i produkten är kromatreducerat.

Dokument om hälsa, miljö, säkerhet samt teknisk service

Gällande version av tillhörande produktdokument presenteras på www.combimix.se. Tidigare odaterade och daterade utgåvor är inte giltiga. För mer information kontakta vår säljorganisation.

Detta produktblad innehåller generella anvisningar. Produktens användning sker under en mängd skiftande förhållanden och förutsättningar. Combimix ansvarar inte för lagring, användning i konstruktion, bearbetning eller utförande, samverkande effekter med andra produkter, användning betingad av lokala förhållanden eller andra externa faktorer. Combimix ansvarar inte heller i de fall då ovanstående information vantolkats eller frångåtts av användaren.



Hydrauliskt Kalkbruk C Grundning (CS II)

C-BRUK (CS II)

GROVGRUNDNING

KALKBASERAT

PUMPBART

TUNNGRUNDNING

Hydrauliskt Kalkbruk (Kkh) Grundning C (CS II) är ett grundningsbruk i putsbruksklass C (CS II). Stenmax 3 mm. Pumpbar.

Produktspecifikation

Tryckhållfasthetsklass	CS II (enl. EN 998-1)
Brandklass	A1 (enl. EN 998-1)
Beständighet mot frost	God (enl. EN 998-1)
Kapillär vattenabsorption	W 0 (enl. EN 998-1)
Bindemedel	Kalk och hydraulisk kalk
Tjocklek per påslag	> 3 mm vid tunngrundning, 3–6 mm vid tjockgrundning
Kornstorlek	≤ 3 mm
Lufthalt	ca 18 %
Vattenbehov	ca 19 %
Materialåtgång	ca 1,6 kg/m ² /mm
Arbetstemperatur	5–30 °C
Förvattning	24 tim
Blandningstid	3–15 min
Användningstid 20 °C	ca 2 tim
Börjar härda	ca 6 tim
Eftervattning	72 tim
Tryckhållfasthet 28 dygn	1,5–5,0 MPa
Densitet härdat bruk	ca 1600 kg/m ³

