

Kalkbruk D Fin (CS I)

D-BRUK (CS I)

FIN

FINPUTSNING

KALKBASERAT

PUMPBART

SLAMNING

Kalkbruk (K) Fin D (CS I) är ett torrbruk i putsbruksklass D (CS I). Produkten är baserad på teknisk kalk samt sand. Stenmax 1 mm. Pumpbar.

Användningsområde

Produkten används till finputsning, slammning vid nybyggnad och vid restaurering av gamla byggnader. Produkten kan användas både inom- och utomhus. Produkten används vanligtvis som sista skikt på fasad när krav på slät yta ställs, samt vid listdragningar av detaljer.

Förbehandling

Förvara torrbruk och övrigt material så det håller över 5 °C före användning. Används produkten vid temperatur under 5 °C ska vinteråtgärder vidtas. Sugande underlag förfuktas dagen innan. Med fördel används Hydraulisk Kalkbruk C Grundning (CS II) som grundning innan övrig putsapplicering. Vid pumpning i putsspruta bör ett funktionstest utföras före putsstart, med avseende på slanglängd och yttre förhållanden. Vid pumpning ska slangen smörjas med murkalk som blandas upp till en vällingliknande konsistens.

Blandning

Torrpulvret blandas i tvångsblandare med ca 4,4 liter vatten (ca 22 %) per 20 kg säck i minst 7 min. Detta ger ca 12,8 liter färdigt bruk. Vid användning av frifallsblandare bör blandningstiden vara ca 15 minuter.

Applicering

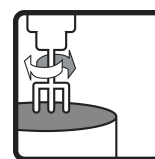
Kalkbruket appliceras för hand med putsslev eller med putsspruta som har en slangdiameter med min Ø 25–32 mm. Bruket appliceras med en maximal tjocklek på 3–5 mm. Komprimering på fasad sker med långskånska, skånska eller rätkäpp. Bearbetning av materialet på fasad sker med rivbräda, kanitz, kalkkvast eller liknande. Färdig yta ska avskäggas med spackel innan färgning.

Efterbehandling och uttorkning

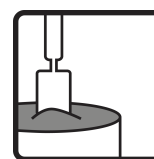
Kalkbruk är beroende av värme, vatten och luft för att kunna karbonatisera. För karbonatiseringsprocessen är det viktigt att dygnsmedeltemperaturen inte understiger 10 °C de första 14 dagarna efter utfört arbete. Skydda alltid arbetsytan under minst 10 dygn mot temperatur under 10 °C, sol, regn och stark blåst. Eftervattna alltid 1 ggr per dag under minst 10 dygn vid torr och varm väderlek samt vid stark blåst.



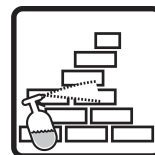
Vattenbehov
ca 22 %



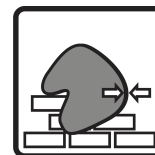
Blandningstid
7–15 min



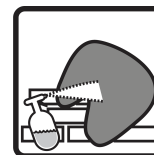
Användningstid
20 °C
3 tim



Förvattning
24 tim



Tjocklek
påslag
3–5 mm



Eftervattning



12 februari 2024

Kalkbruk D Fin (CS I)

D-BRUK (CS I)

FIN

FINPUTSNING

KALKBASERAT

PUMPBART

SLAMNING

Kalkbruk (K) Fin D (CS I) är ett torrbruk i putsbruksklass D (CS I). Produkten är baserad på teknisk kalk samt sand. Stenmax 1 mm. Pumpbar.

Använd vattenslang med finspridarmunstycke.

Lagring och förpackning

Uppblandat bruk kan sparas genom tätslutande täckning som hindrar lufttillförsel. Kan då åter röras upp efter avtäckning. Förvaras i torr miljö. Lagringstid 36 månader i öppnad originalförpackning från tillverkningsdatum. Tillverkningsdatumet anges på förpackningen. Produkten levereras i säckar om 20 kg, i storsäck och i bulk.

Skyddsanvisning och restprodukter

Tomma säckar lämnas till förbränning. Överblivet, torrt pulver som lagras på rätt sätt kan användas igen. Härdat material deponeras som byggavfall. Produkten får inte tappas i avloppsnät. Cement som ingår i produkten är kromatreducerat.

Dokument om hälsa, miljö, säkerhet samt teknisk service

Gällande version av tillhörande produktdokument presenteras på www.combimix.se. Tidigare odaterade och daterade utgåvor är inte giltiga. För mer information kontakta vår säljorganisation.

Detta produktblad innehåller generella anvisningar. Produktens användning sker under en mängd skiftande förhållanden och förutsättningar. Combimix ansvarar inte för lagring, användning i konstruktion, bearbetning eller utförande, samverkande effekter med andra produkter, användning betingad av lokala förhållanden eller andra externa faktorer. Combimix ansvarar inte heller i de fall då ovanstående information vantolkats eller frångåtts av användaren.



Kalkbruk D Fin (CS I)

D-BRUK (CS I)

FIN

FINPUTSNING

KALKBASERAT

PUMPBART

SLAMNING

Kalkbruk (K) Fin D (CS I) är ett torrbruk i putsbruksklass D (CS I). Produkten är baserad på teknisk kalk samt sand. Stenmax 1 mm. Pumpbar.

Produktspecifikation

Tryckhållfasthetsklass	CS I (enl. EN 998-1)
Brandklass	A1 (enl. EN 998-1)
Beständighet mot frost	God (enl. EN 998-1)
Kapillär vattenabsorption	W 0 (enl. EN 998-1)
Bindemedel	Kalk
Tjocklek per påslag	3–5 mm
Max tjocklek	5 mm
Kornstorlek	≤ 1 mm
Lufthalt	ca 18 %
Vattenbehov	ca 22 %
Materialåtgång	ca 1,6 kg/m ² /mm
Arbetstemperatur	5–30 °C
Förvattning	24 tim
Blandningstid	7–15 min
Användningstid 20 °C	3 tim
Börjar härda	ca 12 tim
Eftervattning	
Tryckhållfasthet 28 dygn	0,4–2,5 MPa
Densitet härdat bruk	ca 1600 kg/m ³

