

12. februar 2024

Kalkmørtel D Fin (CS I)

CS I

FIN

FINPUSSING

KALKBASERT

PUMPBART

SLEMMING

Kalkmørtel (K) D Fin (CS I) er en tørrmørtel i pussmørtelklasse D (CS I). Produktet er baserad på teknisk kalk og sand. Steinmax 1 mm. Pumpbar.

Bruksområde

Produktet brukes til finpussing, slemming ved nybygg og ved restaurering av gamle bygninger. Produktet kan brukes både innendørs og utendørs. Vanligvis brukes produktet som siste lag på fasaden, avhengig av hvilke krav som stilles til jevnheten på den ferdige overflaten, eller ved utforming av detaljer i fasaden.

Forarbeid

Oppbevar tørrmørtel slik at det holder over 5 °C før bruk. Ved bruk i under 5 °C må vintertiltak iverksettes. Sugende underlag fuktes dagen før. Med fordel brukes Hydraulisk Kalkmørtel C Grunning (CS II) som grunning før kalkmørtel fin påføres. Ved pumping med pussprøyte bør det utføres en funksjonstest før arbeidet påbegynnes, med tanke på slangelengde og ytre forhold. Ved pumping skal slangen smøres med murkalk som blandes til en vellignende konsistens.

Blandning

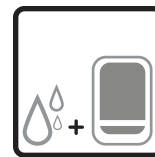
Tørrpulveret blandes i ca. 7 minutter i tvangsblender med ca. 4,4 liter vann (22 %) pr 20 kg sekk. Dette gir ca. 12,8 liter ferdig mørtel. Ved bruk av frittfallsblender bør blandingstiden være ca. 15 minutter.

Legging

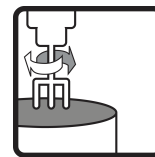
Mørtelen påføres med skje eller med pussprøyte som har en slangediameter på Ø 25–32 mm. Mørtelen legges med en tykkelse på maks. 3–5 mm. pr. påføring. Påføring av mørtelen utføres med stålbrett eller travel og avrettes med en rettholt. Bearbeid pussen med fils, pussebrett, kanisj eller slammekost til ønsket struktur. Ferdig overflate skraperes ren for løse overkorn i pussen, eller kosteres over med en piasavakost, før overflatebehandling.

Etterbehandling og tørking

Kalkmørtel er avhengig av varme, vann og luft for og karbonatisere. For at prosessen skal fortsette er det viktig at døgntemperaturen ikke er under 10 °C de første 14 dagene etter at arbeidet er utført. Beskytt arbeidsflaten i minst 10 døgn mot temperaturer under 10 °C sol, regn og sterk vind. Ettervann alltid minst 1 ggr. pr. dag i 10 døgn i tørt og varmt vær samt ved sterk vind. Bruk vannslange med fint spred-



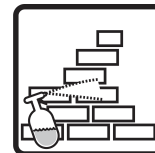
Vannbehov
ca 22 %



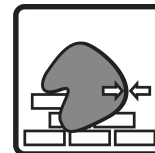
Blandingstid
7–15 min



Brukstid 20°C
3 timer



Pre-vann
24 timer



Tykkelse per på-
føring
3–5 mm



Ettervann
10 døgn



Combimix[®]

12. februar 2024

Kalkmørtel D Fin (CS I)

CS I

FIN

FINPUSSING

KALKBASERT

PUMPBART

SLEMMING

Kalkmørtel (K) D Fin (CS I) er en tørrmørtel i pussmørtelklasse D (CS I). Produktet er baserad på teknisk kalk og sand. Steinmax 1 mm. Pumpbar.

munnstykke. Verktøyene rengjøres i vann umiddelbart etter bruk.

Lagring og emballasje

Utblandet mørtel kan lagres, lufttett tildekking nødvendig, kan da blandes opp igjen, og er da klar til bruk. Oppbevares tørt. Lagringstiden i uåpnet originalemballasje er 36 måneder fra produksjonsdatoen. Produksjonsdatoen er angitt på emballasjen. Produktet leveres i sekker på 20 kg og i storesekk.

Restprodukter og sikkerhetsanvisning

Tomme sekker kan brennes. Tørt pulver som blir til overs kan brukes på nytt dersom det lagres riktig. Herdet materiale deponeres som byggavfall. Produktet må ikke havne i avløpssystemet. Sementen som inngår i produktet er kromatredusert.

Dokumenter om helse, miljø, sikkerhet og teknisk service

Gjeldende versjon av produktark finnes på www.combimix.no. Tidligere udaterte og daterte utgaver er ikke gyldige. Kontakt salgsorganisasjonen vår hvis du vil ha mer informasjon.

Dette produktarket inneholder generelle anvisninger. Bruk av produktet foregår under en mengde skiftende forhold og forutsetninger. Combimix har ikke ansvar for lagring, bruk i konstruksjon, bearbeiding eller utførelse, samvirkende effekter ved bruk med andre produkter, bruk betinget av lokale forhold eller andre eksterne faktorer. Combimix har heller ikke ansvar dersom den ovenstående informasjonen feiltolkes eller ikke følges av brukeren.



12. februar 2024

Kalkmørtel D Fin (CS I)

CS I

FIN

FINPUSSING

KALKBASERT

PUMPBART

SLEMMING

Kalkmørtel (K) D Fin (CS I) er en tørrmørtel i pussmørtelklasse D (CS I). Produktet er baserad på teknisk kalk og sand. Steinmax 1 mm. Pumpbar.

Produktspecifikation

Trykkstyrke	CS I (iht. EN 998-1)
Brannklasse	A1 (iht. EN 998-1)
Frostbestandighet	God (iht. EN 998-1)
Kapillær vannabsorpsjon	W 0 (iht. EN 998-1)
Bindemiddel	Kalk
Tykkelse per påføring	3–5 mm
Tykkelse på maks.	5 mm
Kornstørrelse	≤ 1 mm
Luftinnhold	ca 18 %
Vannbehov	ca 22 %
Materialforbruk	ca 1,6 kg/m ² /mm
Brukstemperatur	5–30 °C
Pre-vann	24 timer
Blandingstid	7–15 min
Brukstid 20°C	3 timer
Begynner å herde	ca 12 timer
Ettervann	10 døgn
Trykkstyrke, 28 døgn	0,4–2,5 MPa
Tetthet, stivnet mørtel	ca 1600 kg/m ³

