

Lagningsbruk

FROSTBESTANDIG

STANDARD SEMENT

Lagningsbruk brukes ved reparasjoner på betong, lettbetong, puss och murstein.

Bruksområde

Produktet brukes ved reparasjoner av betong i lagtykkelser opptil 30 mm og kan også brukes som tunnpuss i lagtykkelser på 3–6 mm. Mørtlen kan brukes både innendørs og utendørs. Brukes ved reparasjoner av f.eks. balkonger, trapper, kaier, garage m.m. Ved bruk til lettbetong må produsentens anbefalinger følges.

Forarbeid

For det beste arbeidsresultatet bør temperaturen i arbeidslokalet ligge mellom 10 og 25 °C. Oppbevar tørrmørtel og annet materiale slik at det holder over 10 °C før bruk. Ved lavere temperaturer enn 5 °C stopper tilveksten av trykkfasthet. Ved bruk under 5 °C må vintertiltak iverksettes. Løs, porøs, karbonisert, og betong med høyt kloridinnhold fjernes før støpearbeider påbegynnes. Underlaget må være rent og fritt for støv, sementhud, fett og annen forurensning kan hindre god vedheft. Glatte og slette flater skal alltid "rubbet" for maksimal vedheft. Den rengjorte og "rubbete" flaten forvannes.

Blandning

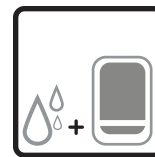
Tørrpulveret blandes med ca. 3,4 liter vann (17 %) per sekk på 20 kg. Dette gir ca. 11,2 liter ferdig mørtel. Blandingen utføres med en drill og visp i ca 3–4 minutter. Betongen blandes til en homogen masse.

Legging

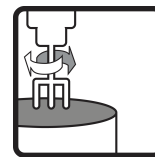
Påfør mørtelen med sparkel. Arbeid mørtelen grundig inn i flaten som skal repareres, dra av overskytende masse. Deretter kan flaten files eller kastes. Reparerte flater kantskjæres med en kniv etter ca. 1 time. Mørtel som har begynt å tørke må ikke blandes ut med mer vann, men må kastes.

Etterbehandling og tørking

Nylagte overflater må umiddelbart beskyttes mot direkte sollys, regn og sterk vind. Ettervann alltid i minst 3 døgn i tørt varmt vær og ved sterk vind. Benytt vannslange med spreder. Slitestykken øker ved ettervanning av herdet materiale. Dekk den ettervannede overflaten med plast.



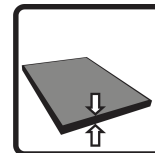
Vannbehov
3,4 liter/20 kg



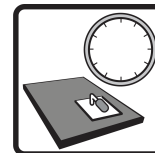
Blandingstid
3–4 min



Brukstid 20°C
ca 60 min



Lagtykkelse
0–30 mm, 3–6
mm ved tunnpussing



Begynner å herde
ca 4 timer



Ettervann
72 timer



9. desember 2022

Lagningsbruk

FROSTBESTANDIG

STANDARD SEMENT

Lagningsbruk brukes ved reparasjoner på betong, lettbetong, puss och murstein.

Lagring og emballasje

Oppbevares tørt. Lagringstiden i uåpnet originalemballasje er 12 måneder fra produksjonsdatoen. Produksjonsdatoen er angitt på emballasjen. Produktet leveres i sekker på 20 kg.

Restprodukter og sikkerhetsanvisning

Tomme sekker kan brennes. Tørt pulver som blir til overs kan brukes på nytt dersom det lagres riktig. Herdet materiale deponeres som byggavfall. Produktet må ikke havne i avløpssystemet. Sementen som inngår i produktet er kromatredusert.

Dokumenter om helse, miljø, sikkerhet og teknisk service

Gjeldende versjon av produktark finnes på www.combimix.no. Tidligere udaterte og daterte utgaver er ikke gyldige. Kontakt salgsorganisasjonen vår hvis du vil ha mer informasjon.

Dette produktarket inneholder generelle anvisninger. Bruk av produktet foregår under en mengde skiftende forhold og forutsetninger. Combimix har ikke ansvar for lagring, bruk i konstruksjon, bearbeiding eller utførelse, samvirkende effekter ved bruk med andre produkter, bruk betinget av lokale forhold eller andre eksterne faktorer. Combimix har heller ikke ansvar dersom den ovenstående informasjonen feiltolkes eller ikke følges av brukeren.



9. desember 2022

Lagningsbruk

FROSTBESTANDIG

STANDARD SEMENT

Lagningsbruk brukes ved reparasjoner på betong, lettbetong, puss och murstein.

Produktspecifikation

Trykkstyrke	C20/25
Vannsementtall	ca 0,60
Frostbestandighet	God
Bindemiddel	Portlandsement
Lagtykkelse	0–30 mm, 3–6 mm ved tunnpussing
Kornstørrelse	≤ 1 mm
Luftinnhold	ca 8 %
Vannbehov	3,4 liter/20 kg
Materialforbruk	ca 1,6 kg/m ² /mm
Brukstemperatur	10–25 °C
Pre-vann	ja
Blandingstid	3–4 min
Brukstid 20°C	ca 60 min
Begynner å herde	ca 4 timer
Ettervann	72 timer
Farg	grå

