

Lagningsmassa Fin

FIN

FROSTBESTANDIG

STANDARD SEMENT

Lagningsmassa Fin brukes ved reparasjoner på betong, lettbetong, puss och murstein.

Bruksområde

Produktet brukes til pussing og hullfylling opp til 15 mm på betongoverflater der det ikke er mekanisk belastning. Kan brukes både innendørs og utendørs. Brukes ved reparasjoner av f.eks. balkonger, trapper, kaier, garage m.m. Ved bruk til lettbetong må produsentens anbefalinger følges.

Forarbeid

For det beste arbeidsresultatet bør temperaturen i arbeidslokalet ligge mellom 10 og 25 °C. Oppbevar tørrmørtel og annet materiale slik at det holder over 10 °C før bruk. Ved lavere temperaturer enn 5 °C stopper tilveksten av trykkfasthet. Ved bruk under 5 °C må vintertiltak iverksettes. Løs, porøs, karbonatisert, og betong med høyt kloridinnhold fjernes før støpearbeider påbegynnes. Underlaget må være rent og fritt for støv, sementhud, fett og annen forurensning kan hindre god vedheft. Tørre og sterkt sugende underlag forvannes.

Blandning

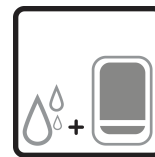
Tørrpulveret blandes med 3 liter vann (20 %) per sekk på 15 kg. Dette gir ca. 8,5 liter ferdig mørtel. Blandingen utføres med en drill og visp i ca 3 minutter. La massen stå og hvile 2-3 minutter før den vispes opp igjen før den tas i bruk. Betongen blandes til en homogen masse.

Legging

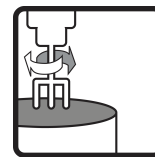
Påfør mørtelen med sparkel. Arbeid mørtelen grundig inn i flaten som skal repareres, dra av overskytende masse. Deretter kan flaten filses eller kastes. Reparerte flater kantskjæres med en kniv etter ca. 1 time. Benytt anbefalt vannmengde, mørtelen må ikke være for bløt. Mørtel som har begynt å tørke må ikke blandes ut med mer vann, men må kastes.

Etterbehandling og tørking

Nylagte overflater må umiddelbart beskyttes mot direkte sollys, regn og sterk vind. Ettervann alltid i minst 3 døgn i tørt varmt vær og ved sterk vind. Bruk en vannslange med spreder. Slitestykken øker ved ettervanning av herdet materiale. Dekk den ettervannede overflaten med plast.



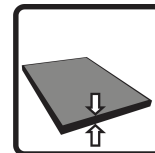
Vannbehov
3 liter/15 kg



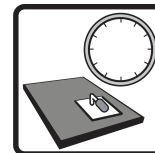
Blandingstid
ca 3 min



Brukstid 20°C
ca 60 min



Lagtykkelse
0-15 mm



Begynner å herde
ca 4 timer



Ettervann
72 timer



20. desember 2022

Lagningsmassa Fin

FIN

FROSTBESTANDIG

STANDARD SEMENT

Lagningsmassa Fin brukes ved reparasjoner på betong, lettbetong, puss och murstein.

Lagring og emballasje

Oppbevares tørt. Lagringstiden i uåpnet originalemballasje er 12 måneder fra produksjonsdatoen. Produksjonsdatoen er angitt på emballasjen. Produktet leveres i sekker på 15 kg.

Restprodukter og sikkerhetsanvisning

Tomme sekker kan brennes. Tørt pulver som blir til overs kan brukes på nytt dersom det lagres riktig. Herdet materiale deponeres som byggavfall. Produktet må ikke havne i avløpssystemet. Sementen som inngår i produktet er kromatredusert.

Dokumenter om helse, miljø, sikkerhet og teknisk service

Gjeldende versjon av produktark finnes på www.combimix.no. Tidligere udaterte og daterte utgaver er ikke gyldige. Kontakt salgsorganisasjonen vår hvis du vil ha mer informasjon.

Dette produktarket inneholder generelle anvisninger. Bruk av produktet foregår under en mengde skiftende forhold og forutsetninger. Combimix har ikke ansvar for lagring, bruk i konstruksjon, bearbeiding eller utførelse, samvirkende effekter ved bruk med andre produkter, bruk betinget av lokale forhold eller andre eksterne faktorer. Combimix har heller ikke ansvar dersom den ovenstående informasjonen feiltolkes eller ikke følges av brukeren.



20. desember 2022

Lagningsmassa Fin

FIN

FROSTBESTANDIG

STANDARD SEMENT

Lagningsmassa Fin brukes ved reparasjoner på betong, lettbetong, puss och murstein.

Produktspecifikation

Trykkstyrke	C8/10
Vannsementtall	ca 0,65
Frostbestandighet	God
Bindemiddel	Standardsement
Lagtykkelse	0–15 mm
Kornstørrelse	≤ 0,5 mm
Luftinnhold	ca 8 %
Vannbehov	3 liter/15 kg
Materialforbruk	ca 1,6 kg/m ² /mm
Brukstemperatur	10–25 °C
Pre-vann	ja
Blandingstid	ca 3 min
Brukstid 20°C	ca 60 min
Begynner å herde	ca 4 timer
Ettervann	72 timer
Farg	grå

