

Murmørtel M10

M10

Sementbasert murmørtel for muringsarbeid som krever høy slitestyrke M10 (A).

Bruksområde

For muring av betongstein og andre slitesterke mursteiner. Brukes ved muring av bærende konstruksjoner, spesielt kjellervegger, murer og trapper. Kan brukes under og over bakkenivå både innendørs og utendørs.

Forarbeid

Mursteinene må være tørre. Rengjør med murvask ved behov. Syrevasking må ikke foregå uten at mursteinsprodusenten rådspørres. Kontroller mursteinenes sugsevne. Ved bruk i under 5 °C må vinteriltak iverksettes.

Blandning

Produktet blandes maskinelt i 7–10 minutter i tvangsblender eller i 3–4 minutter i hurtiggående blender. Ved bruk av frittfallsblender bør blandingstiden være ca. 15 minutter. Tørrpulveret blandes med ca. 3,2 liter vann (16 %) per sekk på 20 kg. Dette gir ca. 12,8 liter ferdig mørtel. Ved bruk av gjennomstrømsblender skal det bestilles mørtel med spesialtilsetning.

Legging

Mur med fylte fuger og stryk og/eller børst av fugene når mørtelen er relativt tørr. For god tetthet må fugene fylles helt med mørtel. Mørtelen påføres for hånd. Arbeid ikke med for våt mørtel. Mørtel som begynner å stivne må kasseres.

Etterbehandling og tørking

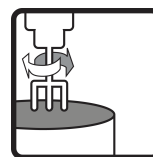
Beskytt alltid arbeidsflaten i minst tre døgn mot temperaturer under 5 °C, sol, regn og sterk vind. Ettervann alltid i minst tre døgn ved tørt og varmt vær eller sterk vind. Bruk vannslange med fint spredermunnstykke.

Lagring og emballasje

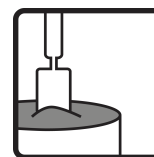
Oppbevares tørt. Lagringstiden i uåpnet originalemballasje er 12 måneder fra produksjonsdatoen. Produksjonsdatoen er angitt på emballasjen. Produktet leveres i sekker på 20 kg, i storesekk og i bulk.



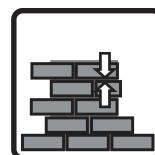
Vannbehov
16 %



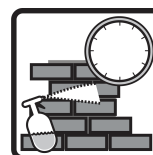
Blandingstid
3–15 min



Brukstid 20°C
ca. 2 timer



Fugetykkelse
10–12 mm



Ettervann
72 timer



Combimix[®]

19. desember 2022

Murmørtel M10

M10

Sementbasert murmørtel for muringsarbeid som krever høy slitestyrke M10 (A).

Restprodukter og sikkerhetsanvisning

Tomme sekker kan brennes. Tørt pulver som blir til overs kan brukes på nytt dersom det lagres riktig. Herdet materiale deponeres som byggavfall. Produktet må ikke havne i avløpssystemet. Sementen som inngår i produktet er kromatredusert.

Dokumenter om helse, miljø, sikkerhet og teknisk service

Gjeldende versjon av produktark finnes på www.combimix.no. Tidligere udaterte og daterte utgaver er ikke gyldige. Kontakt salgsorganisasjonen vår hvis du vil ha mer informasjon.

Dette produktarket inneholder generelle anvisninger. Bruk av produktet foregår under en mengde skiftende forhold og forutsetninger. Combimix har ikke ansvar for lagring, bruk i konstruksjon, bearbeiding eller utførelse, samvirkende effekter ved bruk med andre produkter, bruk betinget av lokale forhold eller andre eksterne faktorer. Combimix har heller ikke ansvar dersom den ovenstående informasjonen feiltolkes eller ikke følges av brukeren.



Murmørtel M10

M10

Sementbasert murmørtel for muringsarbeid som krever høy slitestyrke M10 (A).

Produktspesifikasjon

Trykkstyrke	M10 (iht. EN 998-2)
Kloridinnhold	< 0,1 % (iht. EN 998-2)
Skyvefasthet	> 0,15 N/mm ² (iht. EN 998-2)
Brannklasse	A1 (iht. EN 998-2)
Frostbestandighet	God (iht. EN 998-2)
Kapillær vannabsorpsjon	≤0,4 kg/(m ² min ^{0,5}) (iht. EN 998-2)
Bindemiddel	Sement
Fugetykkelse	10–12 mm
Kornstørrelse	0–3 mm
Luftinnhold	ca 18 %
Vannbehov	16 %
Materialforbruk	ca. 70 kg/m ²
Brukstemperatur	5–30 °C
Blandingstid	3–15 min
Brukstid 20°C	ca. 2 timer
Begynner å herde	ca. 4 timer
Ettervann	72 timer
Trykkstyrke, 28 døgn	> 10 MPa
Tetthet, stivnet mørtel	1650 kg/m ³

