

13 augusti 2024

Plintbetong

SNABBTORKANDE

SPECIALCEMENT

Plintbetong är en blandningsfri betong som används till lättare ingjutningar såsom stolpar till staket, brevlådor, torkvindor och liknande.

Användningsområde

Produkten används till lättare ingjutningar såsom stolpar till staket, brevlådor, torkvindor och liknande. Observera att detta inte är en konstruktionsbetong. OBS! Gju-trör ska inte användas.

Förbehandling

För bästa arbetsresultat bör temperaturen där arbetet utförs vara mellan 10–25 °C. Förvara torrbruk och övrigt material så det håller över 10 °C före användning. Vid lägre temperatur än 5 °C avstannar hållfasthetstillväxten. Används produkten vid temperaturer under 5 °C ska vinteråtgärder vidtas. Gräv ett hål som är minst 30 cm djupt och har en håldiameter som är minst 20 cm större än föremålet som ska gjutas in.

Blandning

Produkten ska inte blandas.

Applicering

Sätt ner föremålet som ska gjutas in i hålet. Häll på torrpulvret runt om och fixera föremålet genom att stampa försiktigt runt om det. Häll på avsedd vattenmängd på torrpulvret i sådan takt att det hinner sugas upp. Beroende på temperatur, börjar bruket att härda efter 2–15 min.

Efterbehandling och uttorkning

Eftervattna gjutningen rikligt det första dygnet.

Lagring och förpackning

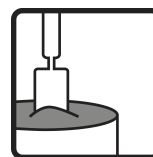
Förvaras i torr miljö. Pappersförpackning: Lagringstid 12 månader i oöppnad originalförpackning från tillverkningsdatum. Plastförpackning: Lagringstid 18 månader i oöppnad originalförpackning från tillverkningsdatum. Tillverkningsdatumet anges på förpackningen. Produkten levereras i säckar om 20 kg.

Skyddsanvisning och restprodukter

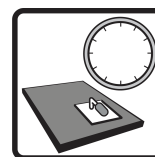
Pappersförpackning: Tomma säckar lämnas till förbränning. Plastförpackning: Tomma säckar lämnas till återvinning. Överblivet, torrt pul-



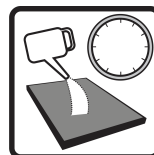
Vattenbehov
3,0 liter/20 kg



Användningstid
20 °C
ca 2 min



Börjar härda
ca 2–15 min



Eftervattning
24 tim



Combimix[®]

13 augusti 2024

Plintbetong

SNABBTORKANDE

SPECIALCEMENT

Plintbetong är en blandningsfri betong som används till lättare ingjutningar såsom stolpar till staket, brevlådor, torkvindor och liknande.

ver som lagras på rätt sätt kan användas igen. Härdad material deponeras som byggavfall. Produkter får inte tappas i avloppsnätet. Cement som ingår i produkten är kromatreducerat.

Dokument om hälsa, miljö, säkerhet samt teknisk service

Gällande version av tillhörande produktdokument presenteras på www.combimix.se. Tidigare odaterade och daterade utgåvor är inte giltiga. För mer information kontakta vår säljorganisation.

Detta produktblad innehåller generella anvisningar. Produktens användning sker under en mängd skiftande förhållanden och förutsättningar. Combimix ansvarar inte för lagring, användning i konstruktion, bearbetning eller utförande, samverkande effekter med andra produkter, användning betingad av lokala förhållanden eller andra externa faktorer. Combimix ansvarar inte heller i de fall då ovanstående information vartolkats eller frångåtts av användaren.



13 augusti 2024

Plintbetong

SNABBTORKANDE

SPECIALCEMENT

Plintbetong är en blandningsfri betong som används till lättare ingjutningar såsom stolpar till staket, brevlådor, torkvindor och liknande.

Produktspecifikation

Tryckhållfasthetsklass	ca 10 MPa
Bindemedel	Specialcement
Kornstorlek	≤ 12 mm
Vattenbehov	3,0 liter/20 kg
Materialåtgång	20 kg ger ca 10 liter
Arbetstemperatur	10–25 °C
Förvattning	nej
Användningstid 20 °C	ca 2 min
Börjar härda	ca 2–15 min
Eftervattning	24 tim
Färg	grå

