

Putsbruk A Grov (CS IV)

A-BRUK (CS IV)

GROV

GROVPUTSNING

PUMPBART

Putsbruk A Grov (CS IV) är ett pumpbart putsbruk i putsbruksklass A (CS IV). Stenmax 3 mm.

Användningsområde

Putsbruket används som grovputsning/utstockning vid renovering eller nyproduktion i kombination med grundningsbruk på tung väggkonstruktion. Produkten kan användas både inom- och utomhus. Produkten ingår även som en del i putskoncept Combi-Tradition och Combi-Tradition ROT.

Förbehandling

Förvara torrbruk och övrigt material så det håller över 5 °C före användning. Vid användning under 5 °C ska vinteråtgärder vidtas. Underlaget ska vara väl rengjort och fritt från föroreningar och löst sittande material innan applicering kan starta. Hårt sugande underlag fuktas dagen innan och eventuellt innan applicering med vattenslang med finspridarmunstycke. Vid puts på lättbetong ska underlaget vara grundat med lågalkaliskt grundningsbruk Grundning Grå A Anl (CS IV). Vid pumpning med putsspruta bör en funktionstest utföras före putsstart, med avseende på slanglängd och yttre förhållanden. Vid pumpning ska slang smörjas med murkalk som blandas upp till en vällingliknande konsistens.

Blandning

Torrpulvret blandas maskinellt ca 7 minuter i tvångsblandare eller 3–4 minuter i snabbgående blandare med ca 3,6 liter vatten (18 %) per 20 kg säck. Detta ger ca 12,8 liter färdigt bruk. Vid användning av frifallsblandare bör blandningstiden vara ca 15 minuter.

Applicering

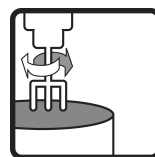
Putsbruket appliceras för hand med putsslev eller med putsspruta som har en slangdimension på Ø 25–32 mm. Bruket appliceras med en max tjocklek på 10 mm per påslag. Underlag som ska appliceras ska alltid vara fuktigt. Varje påslag ska ha torkat och förfuktats innan nästa påslag utförs.

Efterbehandling och uttorkning

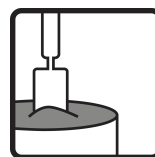
Färdig putsyta ska hållas fuktig i minst 3 dygn från färdigställande för att minimera sprickbildning i putsskiktet. Använd vattenslang med finspridarmunstycke. Fasaden ska också skyddas mot nederbörd och



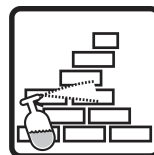
Vattenbehov
ca 18 %



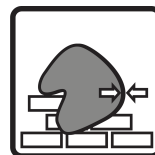
Blandningstid
3–15 min



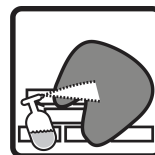
Användningstid
20 °C
ca 2 tim



Förvattning
24 tim



Tjocklek per
påslag
8–10 mm



Eftervattning
72 tim



5 september 2024

Putsbruk A Grov (CS IV)

A-BRUK (CS IV)

GROV

GROVPUTSNING

PUMPBART

Putsbruk A Grov (CS IV) är ett pumpbart putsbruk i putsbruksklass A (CS IV). Stenmax 3 mm.

kyla i minst 14 dygn efter utfört arbete. Uttorkningstiden kan variera beroende av väder och fukt i underliggande material. Utförare ska fastställa att fasad är genomtorr innan arbete med ytskikt utförs.

Lagring och förpackning

Förvaras i torr miljö. Pappersförpackning: Lagringstid 12 månader i oöppnad originalförpackning från tillverkningsdatum. Plastförpackning: Lagringstid 18 månader i oöppnad originalförpackning från tillverkningsdatum. Tillverkningsdatumet anges på förpackningen. Produkten levereras i säckar om 20 kg, i storsäck och i bulk.

Skyddsanvisning och restprodukter

Pappersförpackning: Tomma säckar lämnas till förbränning. Plastförpackning: Tomma säckar lämnas till återvinning. Överblivet, torrt pulver som lagras på rätt sätt kan användas igen. Härdad material deponeras som byggavfall. Produkter får inte tappas i avloppsnätet. Cement som ingår i produkten är kromatreducerat.

Dokument om hälsa, miljö, säkerhet samt teknisk service

Gällande version av tillhörande produktdokument presenteras på www.combimix.se. Tidigare odaterade och daterade utgåvor är inte giltiga. För mer information kontakta vår säljorganisation.

Detta produktblad innehåller generella anvisningar. Produktens användning sker under en mängd skiftande förhållanden och förutsättningar. Combimix ansvarar inte för lagring, användning i konstruktion, bearbetning eller utförande, samverkande effekter med andra produkter, användning betingad av lokala förhållanden eller andra externa faktorer. Combimix ansvarar inte heller i de fall då ovanstående information vantolkats eller frångåtts av användaren.



5 september 2024

Putsbruk A Grov (CS IV)

A-BRUK (CS IV)

GROV

GROVPUTSNING

PUMPBART

Putsbruk A Grov (CS IV) är ett pumpbart putsbruk i putsbruksklass A (CS IV). Stenmax 3 mm.

Produktspecifikation

Tryckhållfasthetsklass	CS IV (enl. EN 998-1)
Brandklass	A1 (enl. EN 998-1)
Beständighet mot frost	God (enl. EN 998-1)
Kapillär vattenabsorption	W 2 (enl. EN 998-1)
Bindemedel	Kalk/Cement
Tjocklek per påslag	8–10 mm
Kornstorlek	≤ 3 mm
Lufthalt	ca 18 %
Vattenbehov	ca 18 %
Materialåtgång	ca 1,6 kg/m ² /mm
Arbetstemperatur	5–30 °C
Förvattning	24 tim
Blandningstid	3–15 min
Användningstid 20 °C	ca 2 tim
Börjar härda	ca 3 tim
Eftervattning	72 tim
Tryckhållfasthet 28 dygn	> 6 MPa
Densitet härdat bruk	ca 1600 kg/m ³

