

Slamma/Korrosionsskydd

ANLÄGGNINGSCEMENT

FIN

Slamma/Korrosionsskydd är en slamma och ett korrosionsskydd i ett som används vid lagningar av betongkonstruktioner.

Användningsområde

Produkten används för ökad vidhäftning mot betongunderlag. Den ger såväl aktivt som passivt korrosionsskydd för armering. Produkten är diffusionsöppen. Används för lagningar av t.ex. balkonger, parkeringsdäck, lastkajer, garage m.m.

Förbehandling

För bästa arbetsresultat bör temperaturen där arbetet utförs vara mellan 10–25 °C. Förvara torrbruk och övrigt material så det håller över 10 °C före användning. Vid lägre temperatur än 5 °C avstannar hållfasthetstillväxten. Används produkten vid temperaturer under 5 °C ska vinteråtgärder vidtas. Lös och porös betong, karbonatiserad betong i anslutning till ingjutnings- och armeringsjärn samt betong med hög kloridhalt ska avlägsnas. För övrigt ska underlaget vara rent och fritt från damm, cementhud, fett eller andra föroreningar som kan förhindra vidhäftning. Förvattna det rengjorda underlaget innan applicering påbörjas.

Blandning

Torrpulvret blandas med 3,7 liter vatten (25 %) per 15 kg säck. Blandningen utförs med bormaskin och visp i ca 3–4 minuter.

Applicering

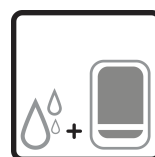
Produkten ska påföras i två omgångar enligt nedan: 1. Stryk på Slamma/Korrosionsskydd med borste eller pensel. Arbeta in produkten grundligt på armering och den yta som ska skyddas. Låt slamma härda över natten. 2. Dagen efter förvattnas ytan och en ny slamning utförs, på samma sätt som dagen innan. Avslutande lagning/pågjutning ska ske omedelbart innan den andra slamningen torkat, så kallat "vått i vått".

Efterbehandling och uttorkning

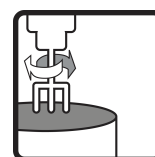
Skydda nyproducerade ytor mot direkt solstrålning, regn och stark blåst.

Lagring och förpackning

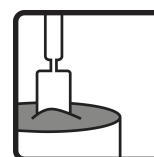
Förvaras i torr miljö. Pappersförpackning: Lagringstid 12 månader



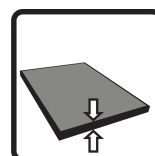
Vattenbehov
3,7 liter/15 kg



Blandningstid
3–4 min



Användningstid
20 °C
ca 60 min



Skiktjocklek
2 mm



9 december 2022

Slamma/Korrosions skydd

ANLÄGGNINGSCEMENT

FIN

Slamma/Korrosions skydd är en slamma och ett korrosions skydd i ett som används vid lagningar av betongkonstruktioner.

i öppnad originalförpackning från tillverkningsdatum. Plastförpackning: Lagringstid 18 månader i öppnad originalförpackning från tillverkningsdatum. Tillverkningsdatumet anges på förpackningen. Produkten levereras i säckar om 15 kg.

Skyddsanvisning och restprodukter

Pappersförpackning: Tomma säckar lämnas till förbränning. Plastförpackning: Tomma säckar lämnas till återvinning. Överblivet, torrt pulver som lagras på rätt sätt kan användas igen. Härdat material deponeras som byggavfall. Produkter får inte tappas i avlopps nätet. Cement som ingår i produkten är kromat reducerat.

Dokument om hälsa, miljö, säkerhet samt teknisk service

Gällande version av tillhörande produkt dokument presenteras på www.combimix.se. Tidigare odaterade och daterade utgåvor är inte giltiga. För mer information kontakta vår säljorganisation.

Detta produktblad innehåller generella anvisningar. Produktens användning sker under en mängd skiftande förhållanden och förutsättningar. Combimix ansvarar inte för lagring, användning i konstruktion, bearbetning eller utförande, samverkande effekter med andra produkter, användning betingad av lokala förhållanden eller andra externa faktorer. Combimix ansvarar inte heller i de fall då ovanstående information vartolkats eller frångåtts av användaren.



9 december 2022

Slamma/Korrosionskydd

ANLÄGGNINGSCEMENT

FIN

Slamma/Korrosionskydd är en slamma och ett korrosionskydd i ett som används vid lagningar av betongkonstruktioner.

Produktspecifikation

| | |
|------------------------|----------------------------|
| Vattencementtal | ca 0,50 |
| Beständighet mot frost | – |
| Bindemedel | Anläggningscement |
| Skiktjocklek | 2 mm |
| Kornstorlek | 0,25 mm |
| Vattenbehov | 3,7 liter/15 kg |
| Materialåtgång | ca 2 kg/m ² /mm |
| Arbetstemperatur | 10–25 °C |
| Förvattning | ja |
| Blandningstid | 3–4 min |
| Användningstid 20 °C | ca 60 min |
| Färg | mörkgrå |

