

15 mars 2023

# Sockelspritputs

PIGMENTERBAR

≤ 5 MM

Sockelspritputs är ett infärgat putsbruk som finns i olika kulörer. Ger en yta med rustik spritputsstruktur. Sockelspritputs har högre hållfasthet och ersätter Spritputsen på mer utsatta ytor som t.ex. socklar.

## Användningsområde

Produkten används som ytputs med grov rustik spritputsad struktur. Kan användas både inom- och utomhus till nybyggnation och restaurering, på putsade underlag av kalkcement-typ.

## Förbehandling

På färdig fasad kan nyansen skilja från kulörproverna av flera skäl t.ex. underlagets egenskaper, arbetsmetod, struktur etc. Gör ett struktur- och kulörprov på aktuellt fasadunderlag och låt kunden (beställaren) godkänna strukturen/kulören innan arbetet påbörjas. Förvara torrbruk och övrigt material så det håller över 5 °C före användning. Vid användning under 5 °C ska vinteråtgärder vidtas. Underlaget ska vara väl rengjort och fritt från föroreningar och löst sittande material innan applicering kan starta. Hårt sugande underlag fuktas dagen innan och eventuellt innan applicering med vattenslang med finspridar-munstycke. Innan applicering ska underlaget ha härdat och ha jämn sugning. Vid pumpning med putsspruta bör ett funktionstest utföras före putsstart, med avseende på slanglängd och yttre förhållanden. Vid pumpning ska slang smörjas med murkalk som blandas upp till en vällingliknande konsistens.

## Blandning

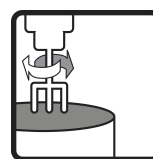
Putsbruket blandas maskinellt ca 4 minuter i snabbgående blandare eller ca 10 minuter i tvångsblandare med ca 4,0 liter vatten (20 %) per 20 kg säck. Detta ger ca 12,8 liter färdigt bruk. Genomströmningsblandare ska inte användas till produkten.

## Applicering

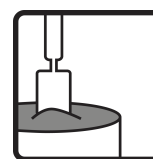
Produkten appliceras för hand med putsslev eller med putsspruta som har en slangdimension på minimum Ø 32 mm. Vid användning av putsspruta appliceras putsen i två omgångar och påförs till sådan tjocklek att åtgången uppgår till 18–20 kg/m<sup>2</sup>. Första omgången ska torka innan nästa skikt påförs. När putsningen slutförs ska putsen kontrolleras så att inga blankfläckar eller dåligt täckta partier förekommer. Arbeta inte med för blött bruk. Bruk som börjat härda får inte röras upp med mer vatten utan ska kasseras.



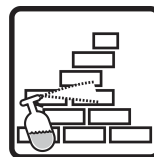
Vattenbehov  
ca 20 %



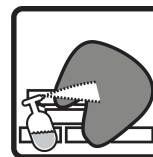
Blandningstid  
4–10 min



Användningstid  
20 °C  
ca 2 tim



Förvattning  
24 tim



Eftervattning  
72 tim



**Combimix**<sup>®</sup>

15 mars 2023

# Sockelspritputs

PIGMENTERBAR

≤ 5 MM

Sockelspritputs är ett infärgat putsbruk som finns i olika kulörer. Ger en yta med rustik spritputsstruktur. Sockelspritputs har högre hållfasthet och ersätter Spritputsen på mer utsatta ytor som t.ex. socklar.

## Efterbehandling och uttorkning

Skydda alltid arbetsytan under minst 3 dygn mot temperatur under 5 °C, sol, regn och stark blåst. Eftervattna alltid vid torr och varm väderlek, samt vid stark blåst under minst 3 dygn. Använd vattenslang med finspridarmunstycke.

## Lagring och förpackning

Förvaras i torr miljö. Lagringstid 12 månader i oöppnad originalförpackning från tillverkningsdatum. Tillverkningsdatumet anges på förpackningen. Produkten levereras i säckar om 20 kg.

## Skyddsanvisning och restprodukter

Tomma säckar lämnas till förbränning. Överblivet, torrt pulver som lagras på rätt sätt kan användas igen. Härdat material deponeras som byggavfall. Produkten får inte tappas i avloppsnät. Ingående cement i produkten är kromatreducerat.

## Dokument om hälsa, miljö, säkerhet samt teknisk service

Gällande version av tillhörande produktdokument presenteras på [www.combimix.se](http://www.combimix.se). Tidigare odaterade och daterade utgåvor är inte giltiga. För mer information kontakta vår säljorganisation.

Detta produktblad innehåller generella anvisningar. Produktens användning sker under en mängd skiftande förhållanden och förutsättningar. Combimix ansvarar inte för lagring, användning i konstruktion, bearbetning eller utförande, samverkande effekter med andra produkter, användning betingad av lokala förhållanden eller andra externa faktorer. Combimix ansvarar inte heller i de fall då ovanstående information vantolkats eller frångåtts av användaren.



15 mars 2023

# Sockelspritputs

PIGMENTERBAR

≤ 5 MM

Sockelspritputs är ett infärgat putsbruk som finns i olika kulörer. Ger en yta med rustik spritputsstruktur. Sockelspritputs har högre hållfasthet och ersätter Spritputsen på mer utsatta ytor som t.ex. socklar.

## Produktspecifikation

Bindemedel	Kalk/Cement
Kornstorlek	≤ 5 mm (marmorkross)
Lufthalt	ca 10 %
Vattenbehov	ca 20 %
Materialåtgång	ca 18–20 kg/m <sup>2</sup>
Arbetstemperatur	5–30 °C
Förvattning	24 tim
Blandningstid	4–10 min
Användningstid 20 °C	ca 2 tim
Börjar härda	ca 4 tim
Eftervattning	72 tim
Densitet härdat bruk	ca 1800 kg/m <sup>3</sup>

