

# Spritputs Natursten

KC-BASERAD

≤ 6 MM

Spritputs Natursten, är ett torrbruk baserat på natursten som ballast med naturlig basfärg och levereras opigmenterad. Blandas endast med vatten för att få bruk klart för en putsad yta med struktur från natursten. Vid behov av färgning används kalkcementfärg.

## Användningsområde

Produkten används som ytputs med spritputsad struktur från natursten inom- och utomhus till nybyggnad och restaurering, på putsade underlag av kalkcement-typ. Produkten levereras endast med den naturliga basfärgen.

## Förbehandling

Förvara torrbruk och övrigt material så det håller över 5 °C före användning. Vid användning under 5 °C ska vinteråtgärder vidtas. Underlaget ska vara väl rengjort och fritt från föroreningar och löst sittande material innan applicering kan starta. Hårt sugande underlag fuktas dagen innan och eventuellt innan applicering med vattenslang med finspridarmunstycke. Innan applicering ska underlaget ha härdat och ha jämn sugning. På färdig fasad kan strukturen skilja av flera skäl t.ex. underlagets egenskaper, arbetsmetod, etc. Gör ett strukturprov på aktuellt fasadunderlag och låt kunden (beställaren) godkänna strukturen innan arbetet påbörjas.

## Blandning

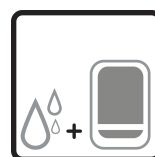
Putsbruket blandas maskinellt ca 4 minuter i snabbgående blandare eller ca 10 minuter i tvångsblandare med ca 4,0 liter vatten (20 %) per 20 kg säck. Detta ger ca 12,8 liter färdigt bruk. Genomströmningsblandare ska inte användas till produkten.

## Applicering

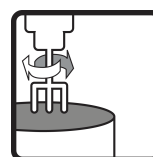
Produkten appliceras för hand med putsslev. Putsen påförs till sådan tjocklek att åtgången uppgår till 12–15 kg/m<sup>2</sup>. När putsningen slutförs ska putsen kontrolleras så att inga blankfläckar eller dåligt täckta partier förekommer. Arbeta inte med för blött bruk. Bruk som börjat härdas får inte röras upp med mer vatten utan ska kasseras.

## Efterbehandling och uttorkning

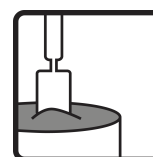
Skydda alltid arbetsytan under minst 14 dygn mot temperatur under 5 °C, sol, regn och stark blåst. Eftervattna alltid vid torr och varm väderlek, samt vid stark blåst under minst 3 dygn. Använd vattenslang med finspridarmunstycke.



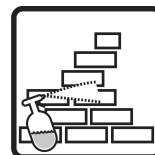
Vattenbehov  
ca 20 %



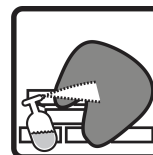
Blandningstid  
4–10 min



Användningstid  
20 °C  
ca 2 tim



Förvattning  
24 tim



Eftervattning  
72 tim



19 december 2022

# Spritputs Natursten

KC-BASERAD

≤ 6 MM

Spritputs Natursten, är ett torrbruk baserat på natursten som ballast med naturlig basfärg och levereras opigmenterad. Blandas endast med vatten för att få bruk klart för en putsad yta med struktur från natursten. Vid behov av färgning används kalkcementfärg.

## Lagring och förpackning

Förvaras i torr miljö. Pappersförpackning: Lagringstid 12 månader i oöppnad originalförpackning från tillverkningsdatum. Plastförpackning: Lagringstid 18 månader i oöppnad originalförpackning från tillverkningsdatum. Tillverkningsdatumet anges på förpackningen. Produkten levereras i säckar om 20 kg.

## Skyddsanvisning och restprodukter

Pappersförpackning: Tomma säckar lämnas till förbränning. Plastförpackning: Tomma säckar lämnas till återvinning. Överblivet, torrt pulver som lagras på rätt sätt kan användas igen. Härdat material deponeras som byggavfall. Produkter får inte tappas i avloppsnätet. Cement som ingår i produkten är kromatreducerat.

## Dokument om hälsa, miljö, säkerhet samt teknisk service

Gällande version av tillhörande produktdokument presenteras på [www.combimix.se](http://www.combimix.se). Tidigare odaterade och daterade utgåvor är inte giltiga. För mer information kontakta vår säljorganisation.

Detta produktblad innehåller generella anvisningar. Produktens användning sker under en mängd skiftande förhållanden och förutsättningar. Combimix ansvarar inte för lagring, användning i konstruktion, bearbetning eller utförande, samverkande effekter med andra produkter, användning betingad av lokala förhållanden eller andra externa faktorer. Combimix ansvarar inte heller i de fall då ovanstående information vartolkats eller frångåtts av användaren.



19 december 2022

# Spritputs Natursten

KC-BASERAD

≤ 6 MM

Spritputs Natursten, är ett torrbruk baserat på natursten som ballast med naturlig basfärg och levereras opigmenterad. Blandas endast med vatten för att få bruk klart för en putsad yta med struktur från natursten. Vid behov av färgning används kalkcementfärg.

## Produktspecifikation

Bindemedel	Kalk/cement
Kornstorlek	≤ 6 mm
Lufthalt	ca 10 %
Vattenbehov	ca 20 %
Materialåtgång	12–15 kg/m <sup>2</sup>
Arbetstemperatur	5–30 °C
Förvattning	24 tim
Blandningstid	4–10 min
Användningstid 20 °C	ca 2 tim
Börjar härda	ca 4 tim
Eftervattning	72 tim
Densitet härdat bruk	ca 1600 kg/m <sup>3</sup>

