

13. august 2024

# Stolpebetong

HURTIGHERDENDE

SPECIAL CEMENT

Stolpebetong er en blandingsfri betong som brukes til lettere innstøpinger som f.eks. stolper til gjerder, postkasser, tørkestativer og lignende.

## Bruksområde

Produktet brukes til lettere innstøpinger som f.eks. stolper til gjerder, postkasser, tørkestativer og lignende. Vær oppmerksom på at dette ikke er konstruksjonsbetong. OBS! Støperør skal ikke brukes.

## Forarbeid

For det beste arbeidsresultatet bør temperaturen i arbeidslokalet ligge mellom 10 og 25 °C. Oppbevar tørrmørtel og annet materiale slik at det holder over 10 °C før bruk. Ved lavere temperaturer enn 5 °C stopper tilveksten av trykkfasthet. Ved bruk under 5 °C må vintertiltak iverksettes. Grav et hull som er minst 30 cm dypt og har en diameter som er minst 20 cm større enn gjenstanden som skal støpes inn.

## Blandning

Produktet skal ikke blandes.

## Legging

Sett i gjenstanden som skal støpes ned i hullet. Hell i tørrpulveret rundt gjenstanden og fest den ved å tråkke forsiktig rundt den. Hell den beregnede mengden vann på tørrpulveret, men ikke raskere enn at vannet rekker å suges opp. Avhengig av temperaturen vil mørtelen begynne å herde etter 2–15 min.

## Etterbehandling og tørking

Ettervann støpen rikelig det første døgnet.

## Lagring og emballasje

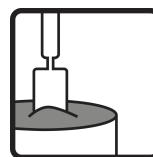
Oppbevares tørt. Lagringstiden i uåpnet originalemballasje er 12 måneder fra produksjonsdatoen. Produksjonsdatoen er angitt på emballasjen. Produktet leveres i sekker på 20 kg, i storesekk og i bulk.

## Restprodukter og sikkerhetsanvisning

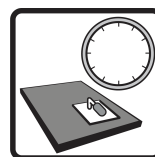
Tomme sekker kan brennes. Tørt pulver som blir til overs kan brukes på nytt dersom det lagres riktig. Herdet materiale deponeres som byggavfall. Produktet må ikke havne i avløpssystemet. Sementen som inngår i produktet er kromatredusert.



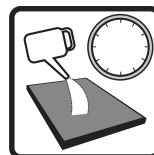
Vannbehov  
3,0 liter/20 kg



Brukstid 20°C  
ca 2 min



Begynner å herde  
ca 2–15 min



Ettervann  
24 timer



**Combimix**<sup>®</sup>

13. august 2024

# Stolpebetong

HURTIGHERDENDE

SPECIAL SEMENT

Stolpebetong er en blandingsfri betong som brukes til lettere innstøpinger som f.eks. stolper til gjerder, postkasser, tørkestativer og lignende.

## Dokumenter om helse, miljø, sikkerhet og teknisk service

Gjeldende versjon av produktark finnes på [www.combimix.no](http://www.combimix.no). Tidligere udaterte og daterte utgaver er ikke gyldige. Kontakt salgsorganisasjonen vår hvis du vil ha mer informasjon.

Dette produktarket inneholder generelle anvisninger. Bruk av produktet foregår under en mengde skiftende forhold og forutsetninger. Combimix har ikke ansvar for lagring, bruk i konstruksjon, bearbeiding eller utførelse, samvirkende effekter ved bruk med andre produkter, bruk betinget av lokale forhold eller andre eksterne faktorer. Combimix har heller ikke ansvar dersom den ovenstående informasjonen feiltolkes eller ikke følges av brukeren.



13. august 2024

# Stolpebetong

HURTIGHERDENDE

SPECIAL CEMENT

Stolpebetong er en blandingsfri betong som brukes til lettere innstøpinger som f.eks. stolper til gjerder, postkasser, tørkestativer og lignende.

## Produktspesifikasjon

Trykkstyrke	C10
Bindemiddel	Spesialsement
Kornstørrelse	≤ 12 mm
Vannbehov	3,0 liter/20 kg
Materialforbruk	20 kg gir ca. 10 liter
Brukstemperatur	10–25 °C
Pre-vann	nej
Brukstid 20°C	ca 2 min
Begynner å herde	ca 2–15 min
Ettervann	24 timer
Farg	grå

